

水だより

給水人口	81,043人 (令和2年10月1日現在)
給水量	4,600,398m ³ (令和2年4月～令和2年9月)
下水道普及率	99.9% (令和2年10月1日現在)

Q 下水道はライフラインなの？



災害時のライフライン「マンホールトイレ」を組み立ててみよう！



① パール（赤丸）で蓋を開けます。



② 鉄蓋と中蓋を取外します。



③ 便器とテントです。



④ 穴の上にいす部分を組立てます。



⑤ 便器を設置します。



⑥ テントの骨組みを組立てます。



⑦ テントを被せます。



⑧ 災害用マンホールトイレの完成！

今年度は西乙訓高校に整備します

主な内容

- ◆ 災害用マンホールトイレ
- ◆ 下水道事業について
- ◆ 非常用備蓄水の販売について
- ◆ 雨水タンクの設置助成について
- ◆ 令和元年度決算について
- ◆ スマートフォン決済を開始
- ◆ 水質検査結果

災害用マンホールトイレ 施設 Memo!

災害時に使用できるトイレとして整備した下水道施設。
避難所（市内小中学校及び中央公民館、乙訓高校、西山体育館、スポーツセンター）の駐車場やグラウンド等に設置しています。設置場所には「災害用トイレ」と表示された蓋が並んでいます。一部の学校ではグラウンドに埋まっていますので、目印等を設け、誰もが設置できるよう整備します。



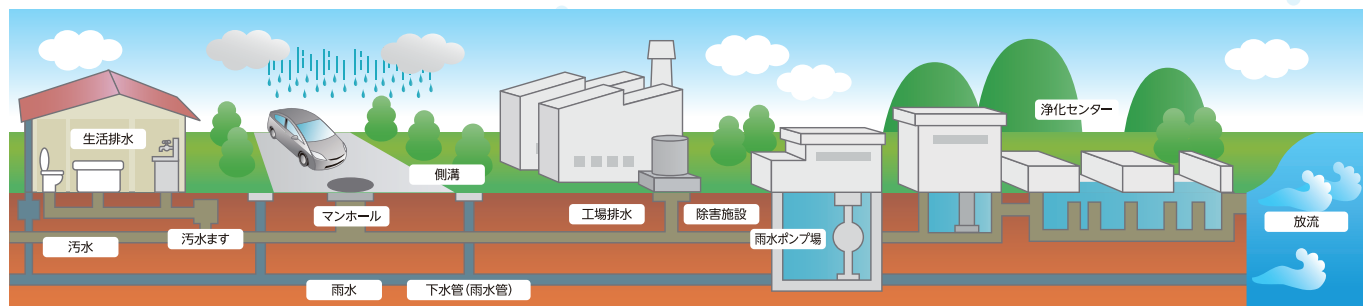
一般的に「ライフライン」と言えば、電気、ガス、水道など…。下水道は挙げられませんが、安全・安心、快適な暮らしをするために、とても大切なライフラインなのです。

詳細は次のページ

暮らしを守る下水道事業

下水道が発達する以前の社会では、人口が増え都市化すると、汚水を介して伝染病が蔓延したり、雨によって家が頻繁に浸かったりしていました。

ウェットティッシュや油類
(灯油、ガソリン、食用油)
など下水道管がつまるもの
を流さないでください。



汚水や雨水を流す下水道管の整備により、汚れた水や雨水が家の近くにたまらず、快適で衛生的な生活ができます。また、洛西浄化センターできれいな水にして川に流すことで、川や海の生き物の住む環境が守られています。

清潔な生活環境を守る汚水事業



マンホールポンプの点検

下水道管は自然こう配で流すため、下流に向かってどんどん深くなっていきます。地形上自然こう配で流せない箇所には、マンホール内にポンプを設置しています。

ウェットティッシュなど下水道に流してはいけないものが流れてくると、ポンプが止まり、その都度、点検や修繕を行っています。

また、腐食や老朽化により下水道管が壊れて、道路が陥没することがあります。事故の発生を未然に防ぐため、定期的に点検をしています。

今後の取り組み 将来にわたり下水道を維持していくため、引き続き管路施設の改築や更新を進めます。

問 下水道施設課 施設係 (☎955-9723)

大雨による被害を防ぐ雨水事業

浸水被害を軽減させるには、施設整備(ハード対策)と、浸水被害に対する備えや行動(ソフト対策)の充実が重要です。雨水事業では、ハード対策として、雨水を排除するポンプ施設や地下に雨水を貯める雨水貯留施設の点検や修繕に加え、新たな施設の整備を進めています。

今後の取り組み 市東部の浸水対策として、京都市府と「いろは呑龍トンネル」の建設に取り組んでおり、令和3年12月の一部供用開始を目指しています。



今里大通りの地下にある
今里雨水貯留幹線施設

問 下水道施設課 整備係 (☎955-9528)

起こりうる災害に備えて

非常用備蓄水「ガラシャおもかげの水」

製造日より10年保存ができる備蓄水を販売しています。災害時のために備えておくと安心です。



【内容】 非常用備蓄水 (アルミボトル缶490ml×24本入り) : 1箱

【価格】 3千円(税込)

【保存期間】 製造日より10年

※今年度製造分の販売は12月頃となります。

問 総務課 水道係 (☎955-9538)

雨水タンクを設置しませんか?

申請募集中!

災害などで水道が使えなくなったときに、トイレなど非常時の生活用水として使うことができます。また、大雨が降ったときの浸水被害の軽減にもつながります。

【対象】 市内に建物を所有・占有する個人、法人

【内容】 雨水タンク (80 リットル以上) の本体と付属品の購入費用の4分の3 (上限4万5千円)

【申請期間】 令和3年1月29日(金)まで
予算の範囲内で先着順

※購入前に必ず申請手続きをしてください。
手続き前に購入すると助成を受けることができません。



問 総務課 下水道係 (☎955-9714)

令和元年度決算の状況をお知らせします

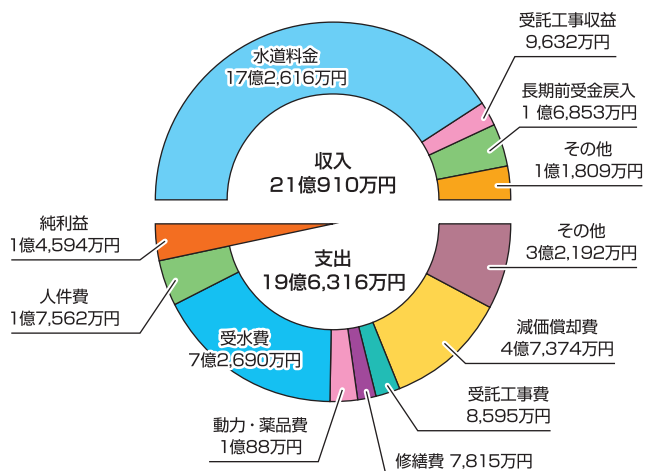


【水道事業】 水道事業は、事業に必要な費用を水道料金収入で賄っています。

なお、令和2年10月より水道料金を値下げしています。(水だより第71号参照)

収益的収支 (税抜)

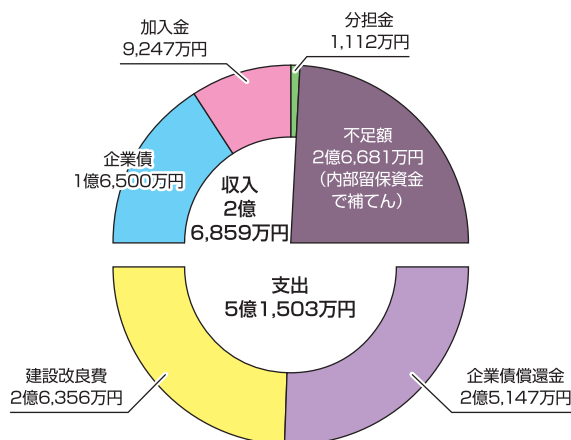
水道水をお届けするための
財源と費用です。



※決算金額は、万単位未満を四捨五入しています。

資本的収支 (税込)

水道施設を整備するための
財源と支出です。



※資本的収入額(翌年度に繰り越される支出の財源に充当する額2,037万円を除く)が資本的支出額に不足する額は内部留保資金で補てんしました。

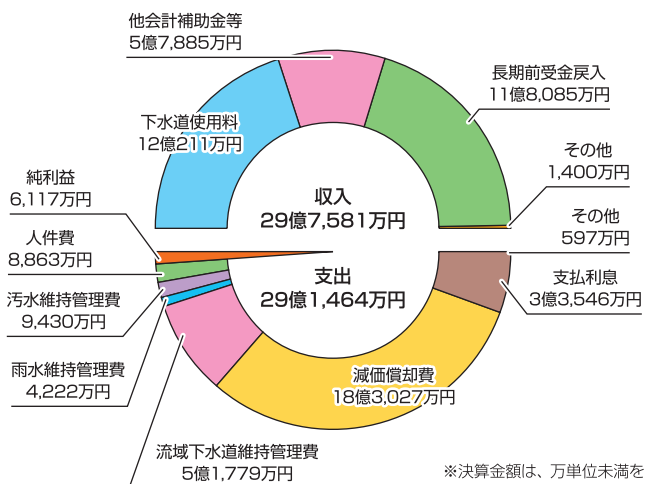
【公共下水道事業】 下水道事業には汚水と雨水の2つの事業があります。

汚水事業は、使用料収入で費用を賄うこととなっていますが、使用料不足額を一般会計から出資金として市税で補てんしています。

令和3年10月より、下水道使用料は値上げをします。

収益的収支 (税抜)

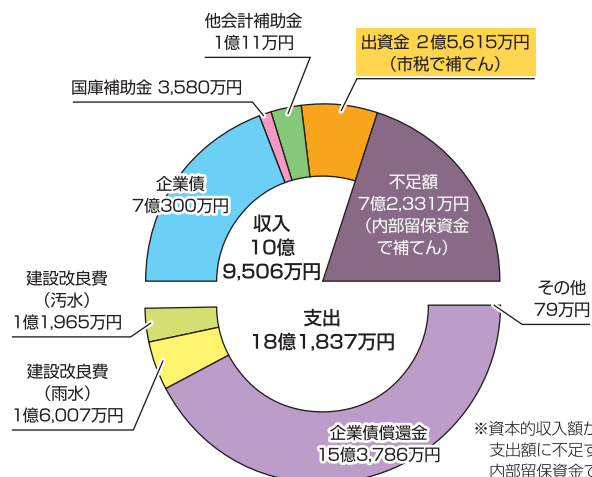
下水処理の財源と費用です。



※決算金額は、万単位未満を四捨五入しています。

資本的収支 (税込)

下水施設を整備するための
財源と支出です。



※資本的収入額が資本的支出額に不足する額は内部留保資金で補てんしました。

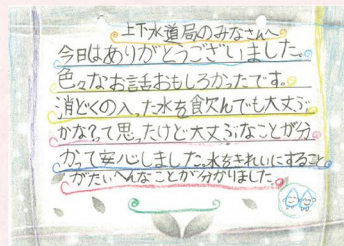
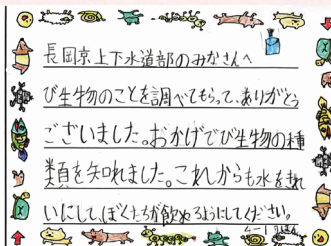
令和2年度も小学4年生を対象に『水の出前講座』を実施しました。



お手紙
ありがとう!

水道や下水道に関する話をすると、「水をきれいにする微生物の種類を教えてください。」といった質問や、「水を大切に使います。」などの感想をいただきました。

出前講座に参加してくれた各小学校のみなさま、ありがとうございました。



スマートフォン決済を開始しました

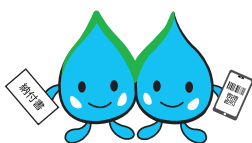


令和2年10月1日より、お手持ちのスマートフォンを使って水道料金・下水道使用料をお支払いいただける「スマートフォン決済」を開始しました。納付書のバーコードをスマートフォンのカメラで読み取ることで手数料なしでキャッシュレスによるお支払いが可能です。24時間どこからでも簡単な操作でお支払いいただけます。

※スマートフォン決済では領収書は発行されません。領収書が必要な方は金融機関の窓口か、コンビニエンスストアでお支払いください。

ご利用可能なサービス

- LINE (LINE Pay請求書支払い)
- PayPay (PayPay請求書払い)



※詳しくは市HPをご覧ください。

【市HP→くらし→上・下水道→水道料金・下水道料金→

スマートフォン決済(キャッシュレス決済)の取り扱い開始について】 **問** お客様窓口(☎955-9540)

三菱UFJ銀行でのお取扱終了について



令和3年3月31日で、三菱UFJ銀行での料金お支払いの取り扱いを終了します。

現在、口座のご登録が三菱UFJ銀行のお客様については10月下旬にお知らせを通知させていただいております。ご不便とご迷惑をお掛けしますが、よろしくお願いします。

問 総務課 料金係(☎955-9721)

給水装置や排水設備の新設などは指定工事業者へ



給水装置や排水設備の新設・改造・修繕などをするとときは、必ず市が指定する給水装置工事業者・下水道排水設備指定工事業者へお申込みください。市指定の給水装置工事業者・下水道排水設備工事業者は市ホームページをご覧ください。

問 【水道】水道施設課 給水係(☎955-9728)
【下水】下水道施設課 施設係(☎955-9723)



原水及び浄水水質検査結果(抜粋) 採水日 令和2年6月10日

検査項目	東第2浄水場	
	混合原水	浄水
シスー1,2-ジクロロエチレン及びトランス-1,2-ジクロロエチレン (基準値:0.04mg/L以下)	0.004mg/L未満	0.004mg/L未満
トリクロロエチレン (基準値:0.01mg/L以下)	0.001mg/L未満	0.001mg/L未満

問 水道施設課 浄水係【東第2浄水場】(☎951-1329)

- 注1 混合原水とは水道水の元になる水のことです。浄水処理をするため、市内にある複数の井戸からくみ上げ、浄水場に集めています。混合原水は水質基準値に規定はありませんが、水質の参考として表示しています。
- 注2 表中の物質は有機化合物と呼ばれるもので、自然界には存在しません。これらは溶剤等に使用され、地下水汚染物質として知られています。上下水道部では、水道原水である地下水において、これら化合物の検査を行い、水質を管理しています。
- 注3 測定値における「～未満」表示は、検査結果数値が、水質基準値の1/10未満の場合です。



長岡京市公式

LINE アカウント

暮らしに役立つ最新情報を発信中!



お友達登録は
コチラから!!

ご意見お問い合わせは上下水道部総務課まで

電話 075-955-9538 ホームページ <http://www.city.nagaokakyo.lg.jp/>
FAX 075-951-2200 メールアドレス suidou@city.nagaokakyo.lg.jp