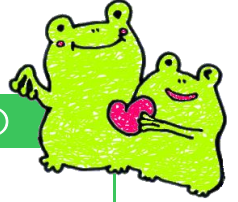


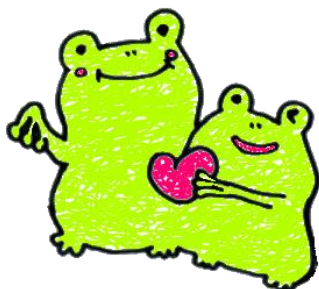
# おでかけあんしん助成（GPS 利用助成）

認知症等の理由により行方不明になるおそれがある高齢者に対して、『GPS（居場所を知らせる装置）』の利用費用を助成し、認知症高齢者および家族の安心・安全な在宅生活を支援します。

対象者：要支援・要介護認定者で、認知症等による行方不明のおそれがある高齢者



|                      |         | ミマモルメ（提供元 ㈱ミマモルメ）   | ココセコム（提供元 ㈱セコム）   |
|----------------------|---------|---|---|
| 利用料金                 |         | 月額 640円（税抜）<br>※市民税非課税世帯は半額、生活保護世帯は全額を3月末に助成します   | 月額 500円（税抜）   |
| 位置情報の入手方法            | インターネット | 😊（無料 基本料金に含む）   | 😊（1回 100円 税抜）<br>※月2回まで無料   |
|                      | 電話      | ×   | 😊（1回 200円 税抜）   |
|                      |         | <p><u>&lt;自己位置通知機能&gt;</u><br/>GPS 端末の真ん中の緑のボタンを押すと指定したメールアドレスに位置情報を送信します。</p> <p><u>&lt;エリア通知機能（エリアセンシング）&gt;</u><br/>指定したエリアの出入りをメールでお知らせします。</p> <p><u>&lt;タイマー通知機能&gt;</u><br/>設定した曜日や時間に位置探索を行い、メールでお知らせします。</p> | <p><u>&lt;電話による位置確認&gt;</u><br/>専門のオペレーションセンターを通じ、電話で位置を確認することができます</p> <p><u>&lt;現場急行サービス&gt;</u><br/>要請があった場合に、全国約 2,830 ヶ所の緊急発進拠点から緊急対応員が本人のところに駆けつけます<br/>※エリアや状況によって急行できない場合があります（1時間あたり 10,000円 税抜）</p> |
| 機器情報                 |         | タテ 4.55cm×ヨコ 3.85cm<br>厚さ 1.2cm<br>重さ 約 30g<br>連続動作時間 最大 2 週間    | タテ 7.9cm×ヨコ 4.3cm<br>厚さ 1.82cm<br>重さ 約 48g<br>連続動作時間 最大 240 時間   |
| 助成対象費用<br>（市が負担する費用） |         | 初期費用（5,900円 税抜）<br>バッテリー交換費用（5,900円 税抜）<br>※バッテリー交換は3年に1回   | 初期費用（7,000円 税抜）<br>バッテリー交換費用（2,100円 税抜）<br>※バッテリー交換は1年半に1回  |



## お問い合わせ

長岡京市役所 高齢介護課 高齢福祉係（東棟1階）

【電話】955-9713 【FAX】951-5410