

施設に泊まる

短期入所

介護老人福祉施設や医療施設に短期間入所して、日常生活上の支援や機能訓練などが受けられます。

介

小規模多機能型居宅介護

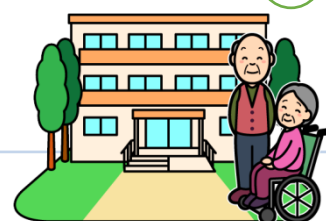
通所を中心に利用者の選択に応じて訪問や泊まりのサービスを組み合わせて提供します。

介

老人保健施設

病状が安定している人に対し、医学的管理のもとで看護、介護、リハビリテーションを行なう施設です。医療上のケアやリハビリテーション、日常的介護を一体的に提供し、家庭への復帰を支援します。

介



施設に入所する

グループホーム

認知症の人がスタッフの介護を受けながら共同生活する住居です。

介

特別養護老人ホーム

常時介護が必要で居宅での生活が困難な人が入所して、日常生活上の支援や介護が受けられます。

介

サービス付高齢者住宅・有料老人ホーム

高齢者向けの入居施設です。

・サービス付高齢者住宅は、60歳以上の高齢者を対象に、バリアフリーに配慮された高齢者向けの民間賃貸住宅で、日中駐在するケアの専門家が見守りサービスの提供や生活上の相談を行います。

・有料老人ホームは、高齢者が暮らしやすいように配慮した「住まい」に、食事や介護等の各種サービス機能がついた高齢者向けの入居施設です。