

## ■ 産業文化会館について



### 1. 現施設の概要

商工観光課が管理する貸館施設。

各種教室（音楽・スポーツ・趣味・文化等）、講習会・イベント・会合等で市民等に使用されている他、営利や飲食ができる施設である。

所在地：開田 3 丁目 10-16

（阪急長岡天神駅から徒歩 5 分）

延床面積：1,358.24 m<sup>2</sup>

広場面積：約 430 m<sup>2</sup>

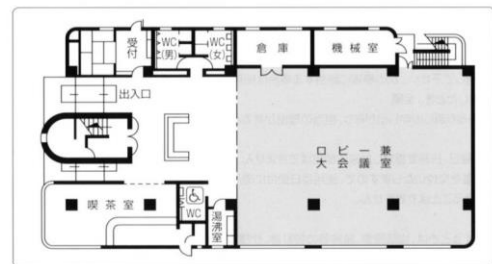
駐車台数：38 台

#### 【現況の機能】

階	室名	面積	定員	稼働率
1 階	喫茶室・ホール	123 m <sup>2</sup>		
	ロビー兼 大会議室	264 m <sup>2</sup>	300 人	74%
2 階	商工会	192 m <sup>2</sup>		
	青年会議所事務室	28 m <sup>2</sup>		
	第 1 会議室	33 m <sup>2</sup>	18 人	64%
	第 2 会議室	49 m <sup>2</sup>	24 人	-
	第 3 会議室	24 m <sup>2</sup>	12 人	62%
	和室（若竹）	12 m <sup>2</sup>	10 人	53%
	和室（きりしま）	16 m <sup>2</sup>	14 人	52%
3 階	第 1 会議室	56 m <sup>2</sup>	30 人	49%
	第 2 会議室	56 m <sup>2</sup>	30 人	47%
	第 3 会議室	32 m <sup>2</sup>	18 人	44%
	第 4 会議室	23 m <sup>2</sup>	12 人	64%

※稼働率は平成 28 年度実績（平均値）

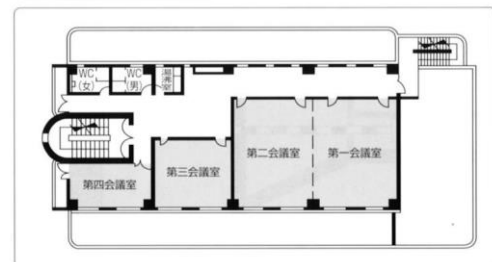
1 階平面図



2 階平面図



3 階平面図



### 2. 現産業文化会館の課題

- ・耐震性能が不足している
- ・施設の老朽化が進み、修繕等を実施しているが十分に対応できていない
- ・エレベータが設置されていないなど、バリアフリー化できていない
- ・施設前面街路の拡幅工事が開始され、施設前の広場が使用できない

### 3. 対応方針

産業文化会館のうち喫茶室・ホールを除く機能（網掛け部）を新庁舎に集約する。