

## 介護予防・日常生活支援総合事業 のご案内

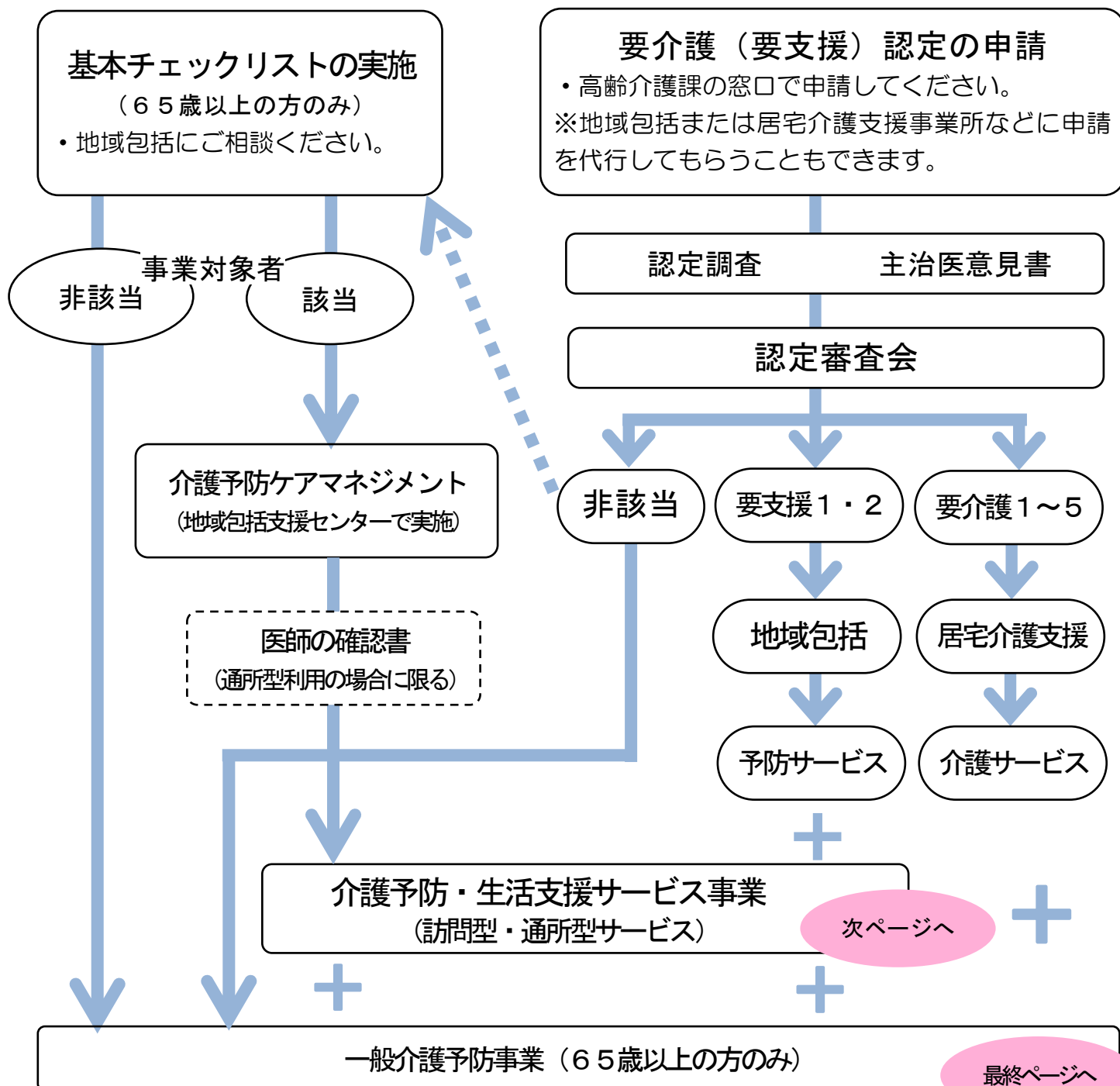
介護予防・日常生活支援総合事業は、いつまでも住み慣れた地域で元気に暮らす高齢者のために、自立した生活の手助けとなるサービスの提供や集いの場を促進する事業です。



かしこ暮らしっく  
長岡京

## ➤ サービス利用までの流れ

1. 利用相談は、担当の地域包括支援センター（地域包括）で行います。
2. 介護予防・生活支援サービス事業のみを利用される場合は、基本チェックリストに基づき判定します。
3. 事業対象者に該当した際は、地域包括がサービス計画を作成してサービス開始となります。



### 基本チェックリストとは？

基本チェックリストは、25の質問項目で日常生活に必要な機能についてお尋ねします。生活機能の低下がみられ、長岡京市が事業対象者として決定すればサービスが利用できます。

### ＜一部抜粋＞

- バスや電車で1人で外出していますか？
- 転倒に対する不安は大きいですか？
- 週に1回以上は外出していますか？



## ➤介護予防・生活支援サービス事業

自己負担のめやすは負担割合が1割の方の場合です。負担割合は、ご本人の所得の状況等に応じて、サービス費用の1割～3割です。

自立した生活をおくるための手助けとなるサービスです。

利用対象者：要支援1・2の認定を受けておられる方  
基本チェックリストで事業対象者に該当した方

### 訪問型サービス

ご自宅で受けるサービスです。



名称・自己負担のめやす	内容
<b>介護予防訪問介護相当サービス</b> 週1回程度 1,217円 週2回程度 2,433円	<ul style="list-style-type: none"> <li>訪問介護員による身体介護や生活援助（掃除・洗濯・買い物など）を行います。</li> <li>※同居家族がおられる場合など、利用できない場合もあります。</li> </ul>
<b>くらし支援訪問サービス</b> 週1回程度 974円 週2回程度 1,947円 1回 227円	<ul style="list-style-type: none"> <li>くらしサポーター(※)が生活援助のみを行います。</li> <li>※長岡京市くらしサポーター養成講座修了者</li> </ul>

### 通所型サービス

施設に通って受けるサービスです。

名称・自己負担のめやす	内容
<b>介護予防通所介護相当サービス</b> 週1回程度 1,692円 週2回程度 3,469円	<ul style="list-style-type: none"> <li>通所介護施設で、食事や入浴などの日常生活上の支援や、生活行為向上のための支援、目標にあわせた選択的サービス(※)が利用できます。</li> <li>※口腔・運動器の機能向上、栄養改善指導</li> </ul>
<b>ふたば苑</b> 1回 300円	<ul style="list-style-type: none"> <li>機能訓練、レクリエーションのほか、筋力アップや口腔ケア、栄養改善を目的としたプログラムが用意されているデイサービスです。</li> <li>原則週1回利用</li> <li>2～5時間/回</li> </ul>
<b>クラブユング</b> 1クール 4,800円	<ul style="list-style-type: none"> <li>3か月を1クールとした短期間で運動・口腔機能向上をめざすプログラムです。</li> <li>週1回（3か月12回が1クール）</li> <li>2時間程度</li> </ul>



## ➤一般介護予防事業

### 金曜いつまでも元気教室

【実施日】毎週金曜日

【時間】午後 1:30～1 時間程度

【場所】バンビオ1 番館

【内容】介護予防に関する講話とシルバーヨガなど週によって内容が異なります。

利用対象者：65 歳以上の方

自己負担（1回）100 円

### あったかふれあいセンター（日曜・祝日・年末年始を除く）

【時間】午前 10:00～午後 4:00

【場所】「長岡京市立あったかふれあいセンター」

長岡京市天神二丁目 16-2（長岡公園南・駐車場なし）

【実施日】月曜日～金曜日（予約不要）

【内容】運動の時間あり

昼食あり（20食限定）※予約必要、1食 500 円

その他、講座や教室を実施

※土曜は講座の実施があります。（不定期）

詳しくは広報長岡京をご覧ください。

どなたでもご参加いただけます



## 地域包括支援センター

長岡中学校区にお住まいの方

### ➤東地域包括支援センター

神足 2 丁目 3-1 バンビオ 2 階

「総合生活支援センター」内

電話（075）963-5508

FAX（075）958-6909

午前 8 時 30 分～午後 5 時（平日・土曜日）

長岡第三中学校区にお住まいの方

### ➤南地域包括支援センター

友岡 4 丁目 114

「老人保健施設アゼリアガーデン」内

電話（075）957-1119

FAX（075）957-1130

午前 8 時 30 分～午後 5 時（平日・土曜日）

長岡第二中学校区にお住まいの方

### ➤北地域包括支援センター

井ノ内朝日寺 23

「特別養護老人ホーム旭が丘ホーム」内

電話（075）955-9007

FAX（075）955-4232

午前 9 時～午後 6 時（平日・土曜日）

長岡第四中学校区にお住まいの方

### ➤西地域包括支援センター

奥海印寺走田 1-1

「特別養護老人ホーム竹の里ホーム」内

電話（075）323-7889

FAX（075）951-2211

午前 9 時～午後 5 時 30 分（平日・土曜日）

各センターの担当区域と各中学校の区域が一部異なる場合がありますので、ご了承をお願いいたします。