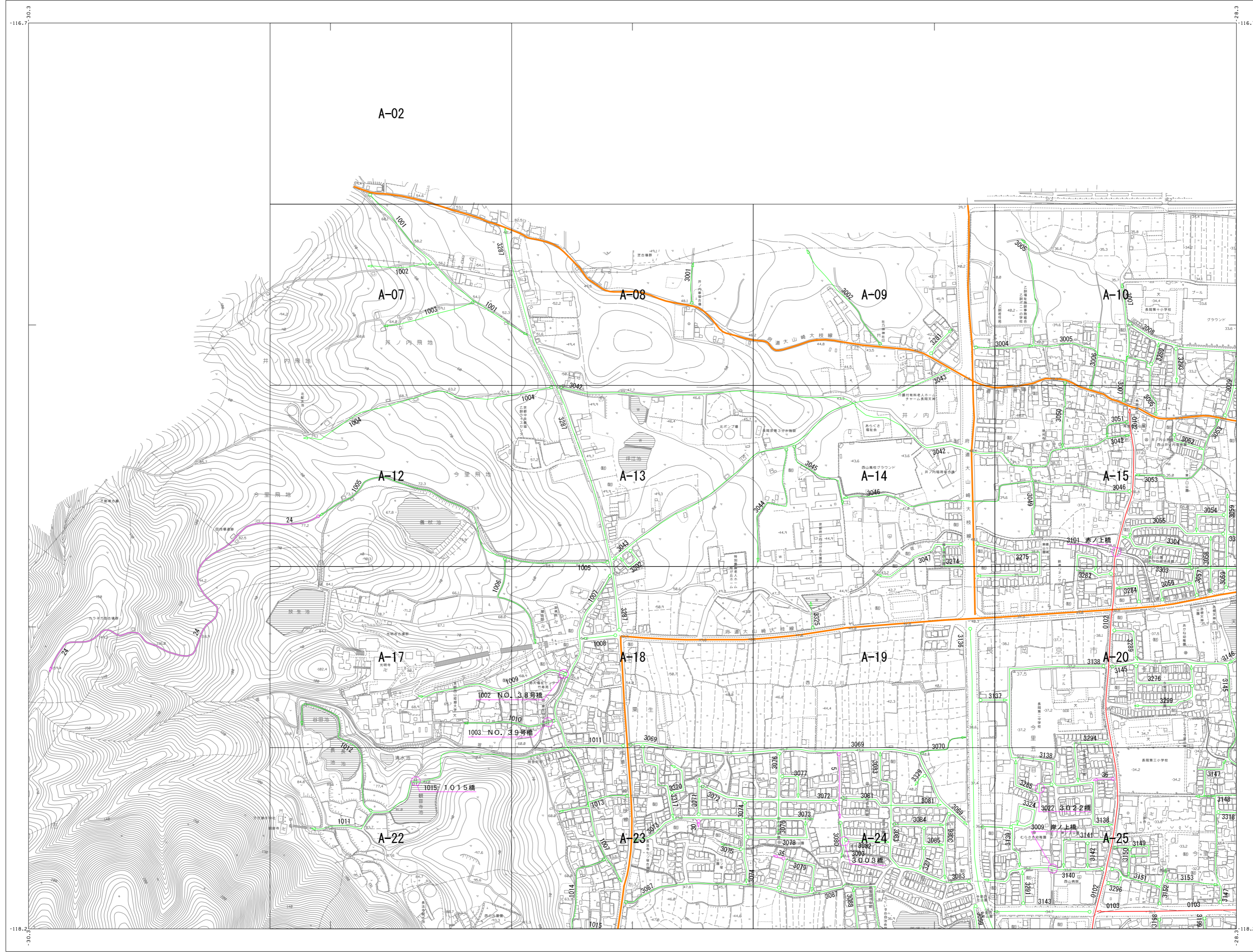
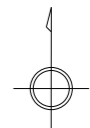


1:5,000  
栗生

# 長岡京市認定路線網図



|    |     |     |
|----|-----|-----|
|    | 栗生  | 向日市 |
| 立石 | 川原谷 | 長岡  |



記号

|   |       |   |   |
|---|-------|---|---|
| ○ | 37.2  | 法 | 法 |
| △ | 37.2  | 法 | 法 |
| □ | 25.62 | 法 | 法 |
| ◇ | 12.3  | 法 | 法 |
| ● | 15.8  | 法 | 法 |

|   |   |   |
|---|---|---|
| ○ | 法 | 法 |
| △ | 法 | 法 |
| □ | 法 | 法 |
| ◇ | 法 | 法 |
| ● | 法 | 法 |
| ○ | 法 | 法 |
| △ | 法 | 法 |
| □ | 法 | 法 |
| ◇ | 法 | 法 |
| ● | 法 | 法 |

|   |   |   |
|---|---|---|
| ○ | 法 | 法 |
| △ | 法 | 法 |
| □ | 法 | 法 |
| ◇ | 法 | 法 |
| ● | 法 | 法 |

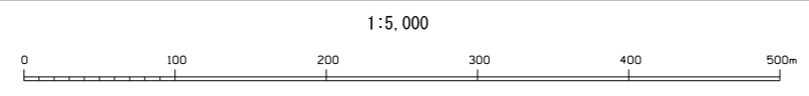
|   |   |   |
|---|---|---|
| ○ | 法 | 法 |
| △ | 法 | 法 |
| □ | 法 | 法 |
| ◇ | 法 | 法 |
| ● | 法 | 法 |

凡例

|        |   |
|--------|---|
| 1級路線   | ○ |
| 2級路線   | ◇ |
| その他路線  | ◇ |
| 市道扱い道路 | ○ |
| 国道     | — |
| 府道     | — |
| 重要橋梁   | ○ |
| 橋梁(一般) | ○ |
| 踏切     | △ |
| 立体交差   | □ |

朝日紙産株式会社製

|              |              |              |              |              |
|--------------|--------------|--------------|--------------|--------------|
| 栗生           | 栗生           | 栗生           | 栗生           | 栗生           |
| 平成22年3月28日認定 | 平成24年3月31日認定 | 平成25年3月31日認定 | 平成26年3月31日認定 | 平成27年3月31日認定 |
| 令和2年3月31日認定  | 令和3年3月31日認定  | 令和4年3月31日認定  | 令和5年3月31日認定  | 令和5年3月31日認定  |



長岡京市