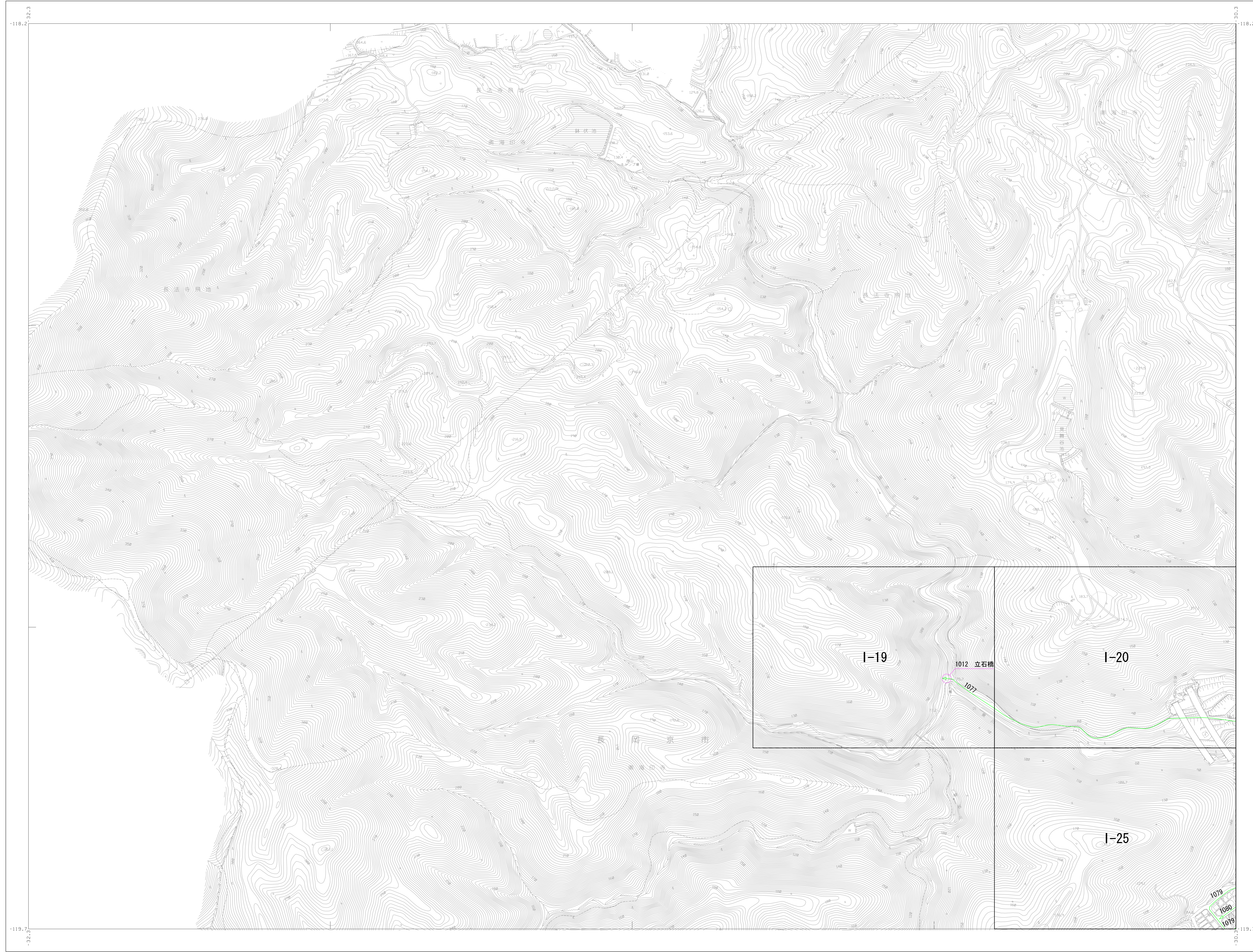
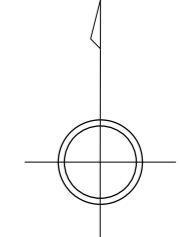


1:2,500
立石

長岡京市認定路線網図



		栗生
	立石	川原谷
	柳谷	海印寺



記号

▲	標高 37.2	▲	標高 37.2
△	標高 37.2	△	標高 37.2
○	標高 25.62	○	標高 25.62
●	標高 12.3	●	標高 12.3
×	標高 15.0	×	標高 15.0

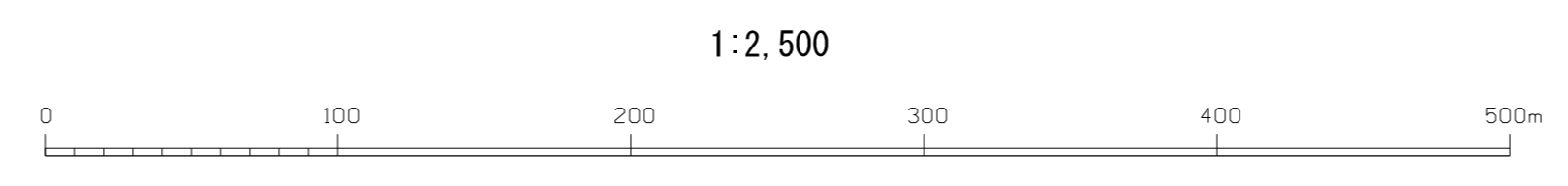
—	1級路線	—	市道扱い道路
—	2級路線	—	国道
—	その他路線	—	府道
—	市道扱い道路	—	重要橋梁
—	国道	○	橋梁(一般)
—	府道	△	踏切
—	重要橋梁	□	立体交差

凡例

—	1級路線
—	2級路線
—	その他路線
—	市道扱い道路
—	国道
—	府道
○	重要橋梁
○	橋梁(一般)
△	踏切
□	立体交差

朝日新聞株式会社製

長岡京市認定路線網図の認定
 認定日 認定範囲
 平成21年3月26日認定 平成21年3月31日認定
 平成22年3月31日認定 平成22年3月31日認定
 平成23年3月31日認定 令和元年3月31日認定
 平成24年3月31日認定 令和2年3月31日認定
 平成25年3月31日認定 令和3年3月31日認定
 平成26年3月31日認定
 平成27年3月31日認定
 平成28年3月31日認定
 平成29年3月31日認定



長岡京市