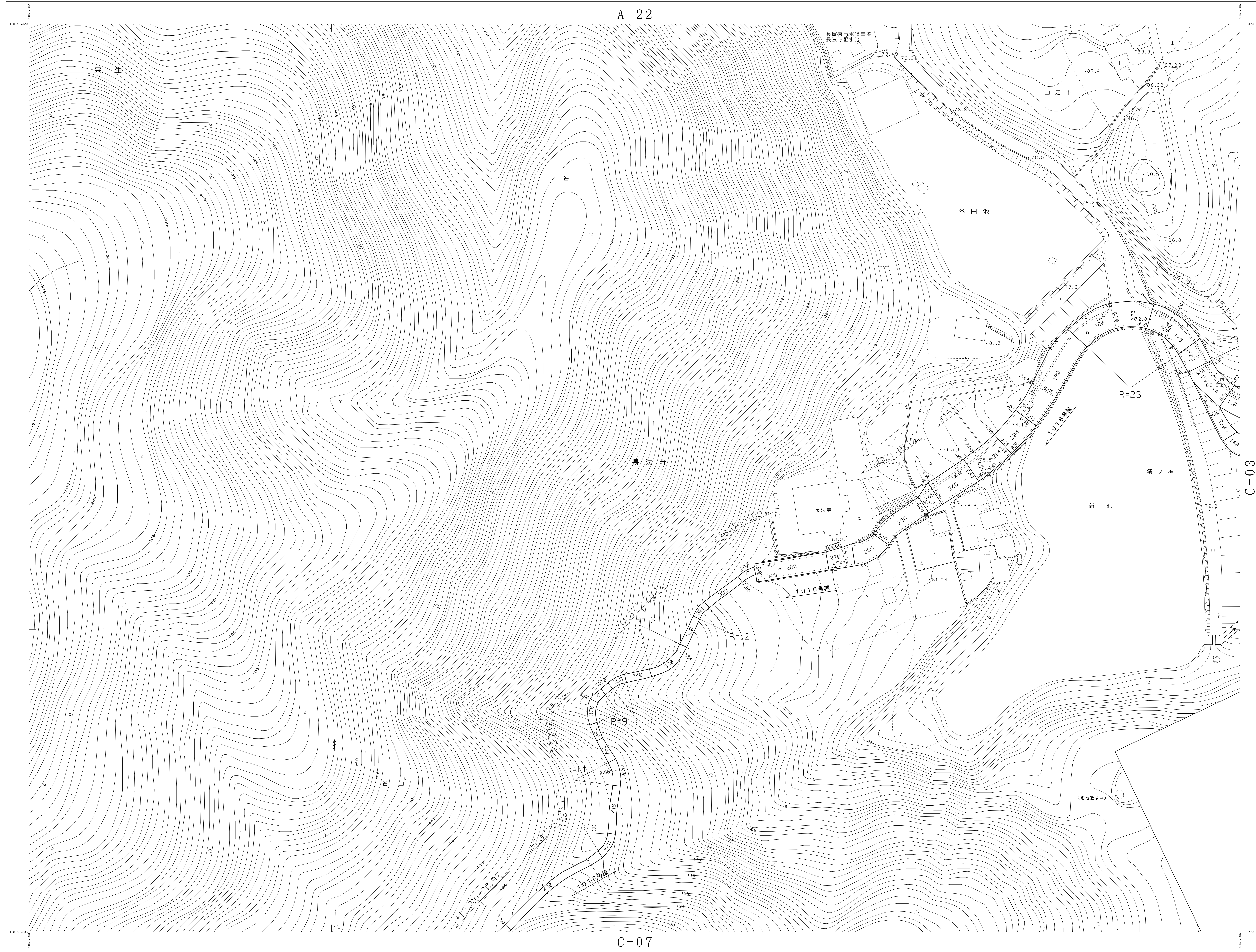


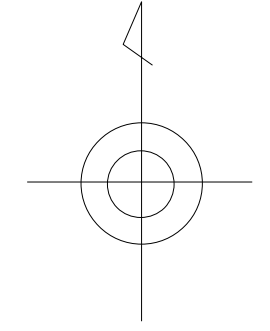
長岡京市道路台帳平面図



概覧図

C-02

A-22	A-23
C-02	C-03
C-06	C-07
C-08	



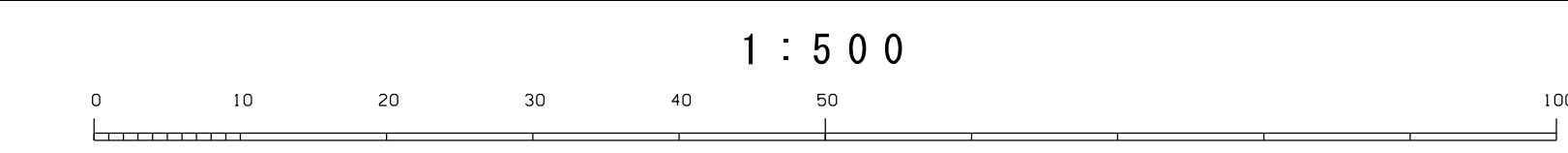
記号

(R2) 木	(R3) 3.5m以上	(R4) スレート
(R5) エルダ	(R6) 1.5m以上	(R7) フレハフ
(R8) 鉄筋コンクリート	(R9) 鉄骨	(R10) 鉄骨コンクリート
(R11) 鉄骨	(R12) 鉄骨	(R13) 鉄骨
(R14) 鉄骨	(R15) 鉄骨	(R16) 鉄骨
(R17) 鉄骨	(R18) 鉄骨	(R19) 鉄骨
(R20) 鉄骨	(R21) 鉄骨	(R22) 鉄骨
(R23) 鉄骨	(R24) 鉄骨	(R25) 鉄骨
(R26) 鉄骨	(R27) 鉄骨	(R28) 鉄骨
(R29) 鉄骨	(R30) 鉄骨	(R31) 鉄骨
(R32) 鉄骨	(R33) 鉄骨	(R34) 鉄骨
(R35) 鉄骨	(R36) 鉄骨	(R37) 鉄骨
(R38) 鉄骨	(R39) 鉄骨	(R40) 鉄骨
(R41) 鉄骨	(R42) 鉄骨	(R43) 鉄骨
(R44) 鉄骨	(R45) 鉄骨	(R46) 鉄骨
(R47) 鉄骨	(R48) 鉄骨	(R49) 鉄骨
(R50) 鉄骨	(R51) 鉄骨	(R52) 鉄骨
(R53) 鉄骨	(R54) 鉄骨	(R55) 鉄骨
(R56) 鉄骨	(R57) 鉄骨	(R58) 鉄骨
(R59) 鉄骨	(R60) 鉄骨	(R61) 鉄骨
(R62) 鉄骨	(R63) 鉄骨	(R64) 鉄骨
(R65) 鉄骨	(R66) 鉄骨	(R67) 鉄骨
(R68) 鉄骨	(R69) 鉄骨	(R70) 鉄骨
(R71) 鉄骨	(R72) 鉄骨	(R73) 鉄骨
(R74) 鉄骨	(R75) 鉄骨	(R76) 鉄骨
(R77) 鉄骨	(R78) 鉄骨	(R79) 鉄骨
(R80) 鉄骨	(R81) 鉄骨	(R82) 鉄骨
(R83) 鉄骨	(R84) 鉄骨	(R85) 鉄骨
(R86) 鉄骨	(R87) 鉄骨	(R88) 鉄骨
(R89) 鉄骨	(R90) 鉄骨	(R91) 鉄骨
(R92) 鉄骨	(R93) 鉄骨	(R94) 鉄骨
(R95) 鉄骨	(R96) 鉄骨	(R97) 鉄骨
(R98) 鉄骨	(R99) 鉄骨	(R100) 鉄骨

C-02

調査 平成22年 3月 平成22年 3月23日 調整  
 図 調 平成22年 3月

座標系 新JIS  
 等高線間隔 1m



計画機関 京都府長岡京市  
 作業機関 朝日航洋株式会社