

浸水想定区域(小畑川・小泉川等)土砂災害警戒区域

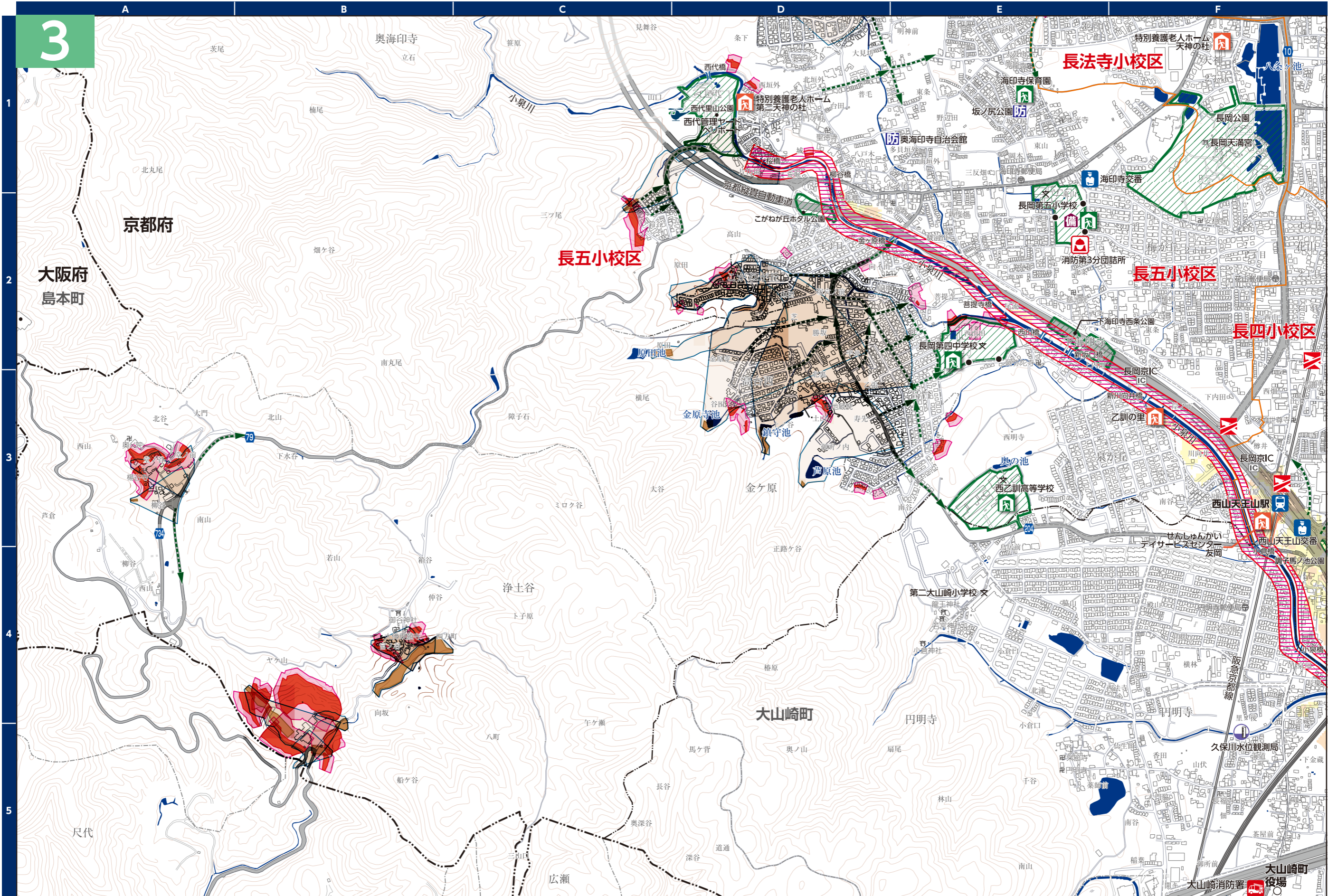
Inundation supposition area (Obata River, Koizumi River, etc.)
Sediment-related disaster warning area



浸水深	5.0m以上	特別警戒区域	家屋倒壊
	3.0m-5.0m 未満	警戒区域	河岸侵食
	0.5m-3.0m 未満	特別警戒区域	氾濫流
	0.5m 未満	警戒区域	

浸水・土砂災害警戒区域

浸水・土砂災害警戒区域



屋内及び屋外避難所	福祉避難所	市役所	警察署・交番	病院	ヘリポート	河川防災カメラ	主な道路	学校出入口
屋外避難所	相互利用協定避難所	公的施設	消防	防災器具庫	備蓄倉庫	河川防災カメラ	小学校区	小学校区
屋内避難所	水害時における一時避難所	ポンプ場	消防団詰所	水防倉庫	水位観測局・水位標示板	地下道等(浸水時の通行に注意)	避難予定経路	

二〇一九年五月修正