

浸水継続時間(小畑川・小泉川等)

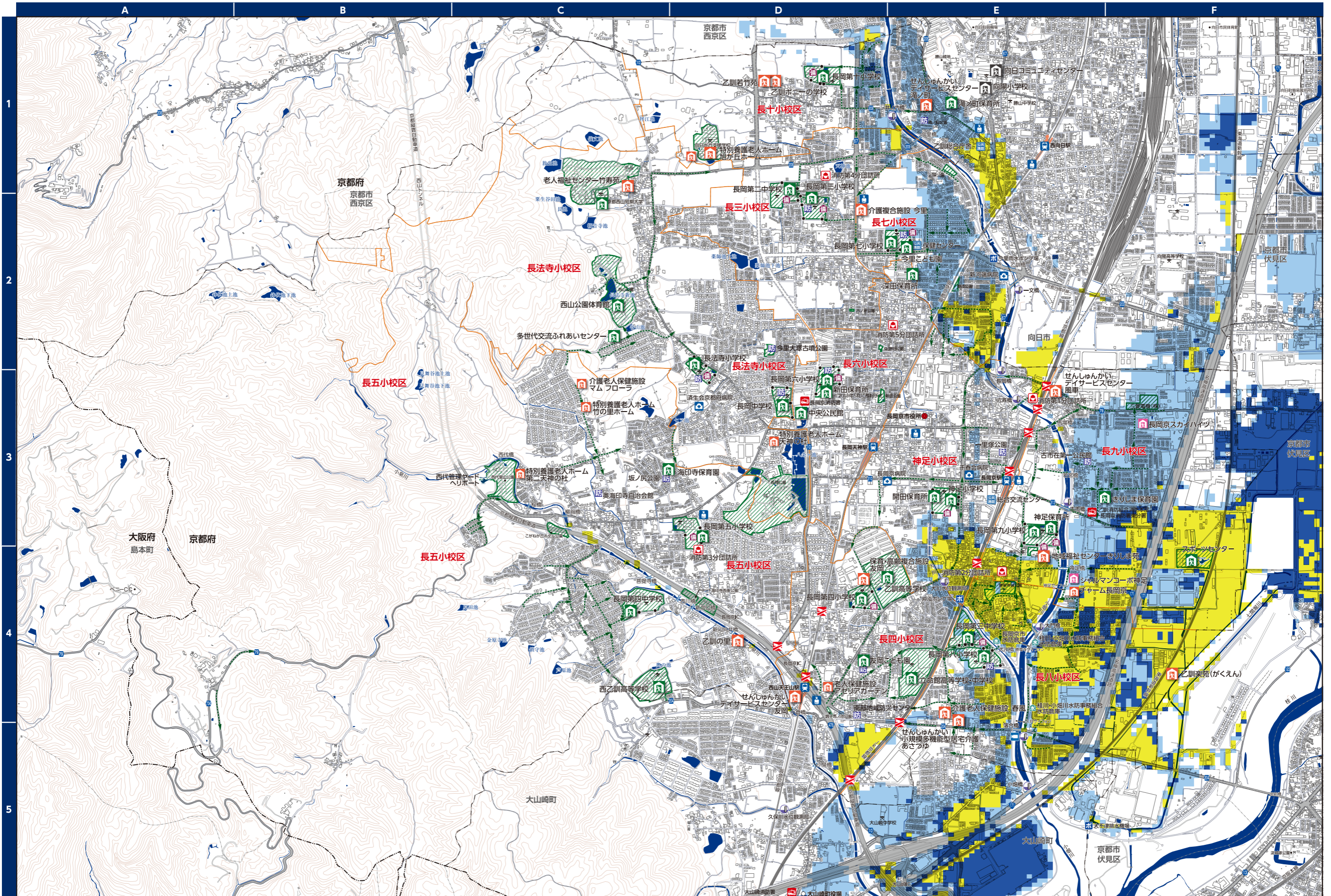
Submersion duration (Obata River, Koizumi River, etc.)

0 250 500m
1/19,300

凡例	説明
	12時間
	24時間
	72時間

河川が氾濫した場合に屋外への避難が困難となり孤立する可能性のある浸水深(0.5m)に達してから、その水深を下回るまでにかかる時間を示したものの

浸水継続時間(小畑川・小泉川等)



浸水継続時間(小畑川・小泉川等)

二〇一九年五月修正

サيفون
水路が河川などの障害物を横断する際に、その下に設けられる導水管のことで、もしサيفونが詰まると周辺に水があふれてしまいます。

凡例

- 屋内及び屋外避難所
- 屋外避難所
- 屋内避難所
- 福祉避難所
- 相互利用協定避難所
- 水害時における一時避難所
- 市役所
- 公的施設
- ポンプ場
- 警察署・交番
- 消防
- 消防団詰所
- 病院
- 防災器具庫
- 水防倉庫
- ヘルポート
- 備蓄倉庫
- 水位観測局・水位標石板
- 河川防災カメラ
- 地下道等(浸水時の通行に注意)
- 学校出入口
- 小学校区
- 避難予定経路