

避難行動を考える ～自宅周辺の状況に合わせて考えよう～ Think about evacuation behaviors

情報の種類と避難行動 Types of information and evacuation behaviors

情報の種類と意味 様々な情報の種類と意味を知り避難行動に役立てましょう!

気象情報

警報・注意報の種類		説明
大雨 (土砂災害・ 浸水害)	注意報	大雨により災害が起こるおそれがあると予想される場合に発表される予報
	警報	大雨により 重大な 災害の起こるおそれがあると予想される場合に発表される予報
	特別警報	大雨により 重大な 災害の起こるおそれが 著しく大きい と予想される場合に発表される予報
洪水	注意報	洪水により災害が起こるおそれがあると予想される場合に発表される予報
	警報	洪水により 重大な 災害の起こるおそれがあると予想される場合に発表される予報
土砂災害警戒情報		大雨による 土砂災害発生の危険度が高まった とき発表される防災情報
記録的短時間大雨情報		大雨警報が発表されている時に、数年に1回程度発生する 激しい短時間の大雨を観測、または解析した ことを発表される情報(90mm/時間)

河川水位情報 川の水位が上昇し、洪水のおそれがあるとき、国土交通省・京都府から河川の水位情報が長岡京市に通知され、**市は各河川の基準となる水位を越え、なお上昇すると判断した時に避難情報を発令します。**

河川の水位情報と避難の目安

堤防計画高 堤防が耐えられる最高の水位			
堤防計画高水位			
桂川	小畑川	小泉川	
桂水位観測所 5.06m	大野原水位観測所 3.70m	松田橋水位観測所 3.00m	
氾濫危険水位 氾濫の恐れがある水位			
桂川	小畑川	小泉川	
桂水位観測所 4.00m	大野原水位観測所 2.60m	松田橋水位観測所 2.30m	
避難判断水位 住民の皆さんが避難を判断する水位			
桂川	小畑川	小泉川	
桂水位観測所 3.90m	大野原水位観測所 2.20m	松田橋水位観測所 1.90m	
氾濫注意水位 氾濫に関する情報に注意する水位			
	小畑川	小泉川	
	大野原水位観測所 2.20m	松田橋水位観測所 1.90m	
桂川			
桂水位観測所 3.80m			
水防団待機水位			
桂川	小畑川	小泉川	
桂水位観測所 2.80m	大野原水位観測所 1.30m	松田橋水位観測所 1.30m	

市が発令する避難情報

避難指示
(緊急)

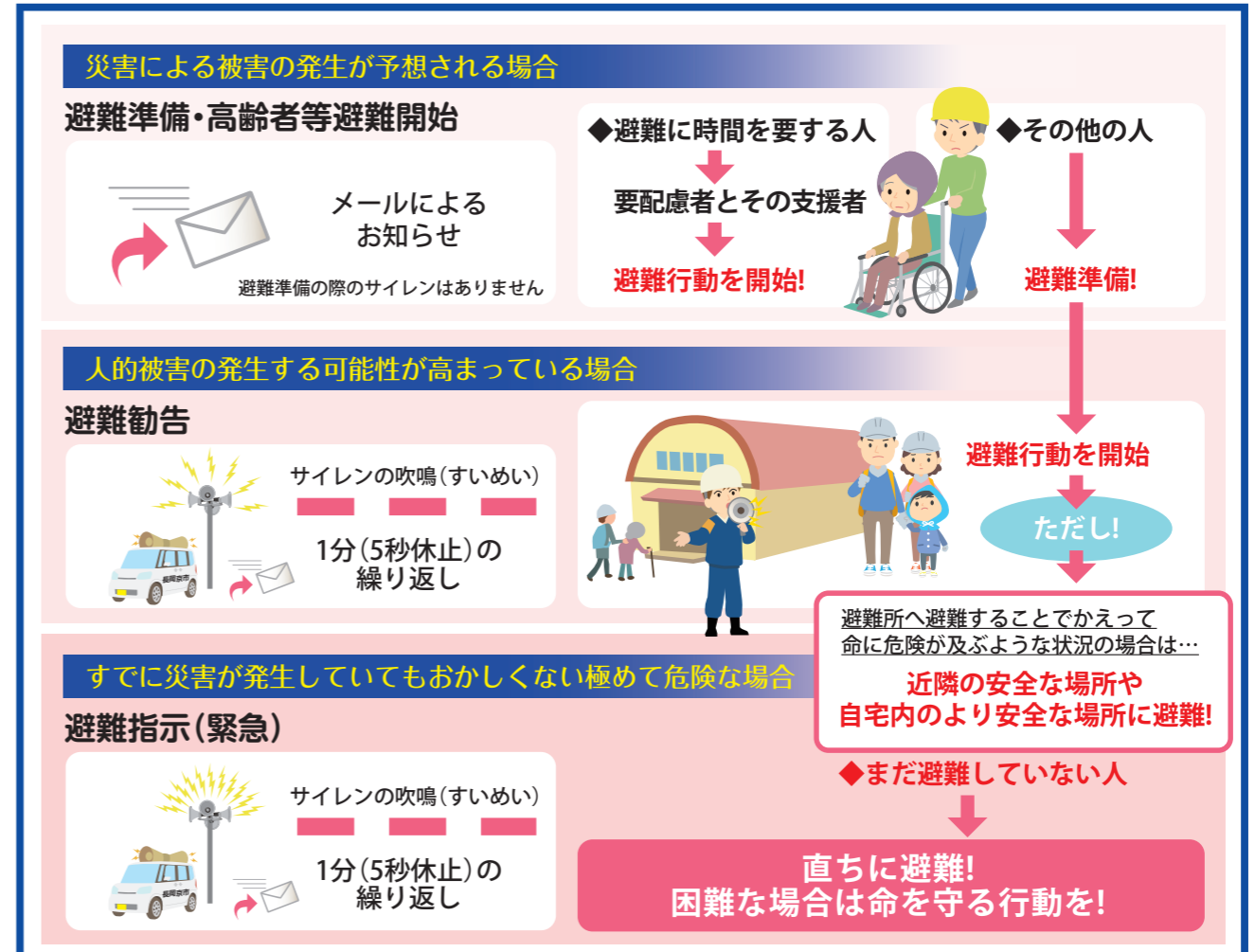
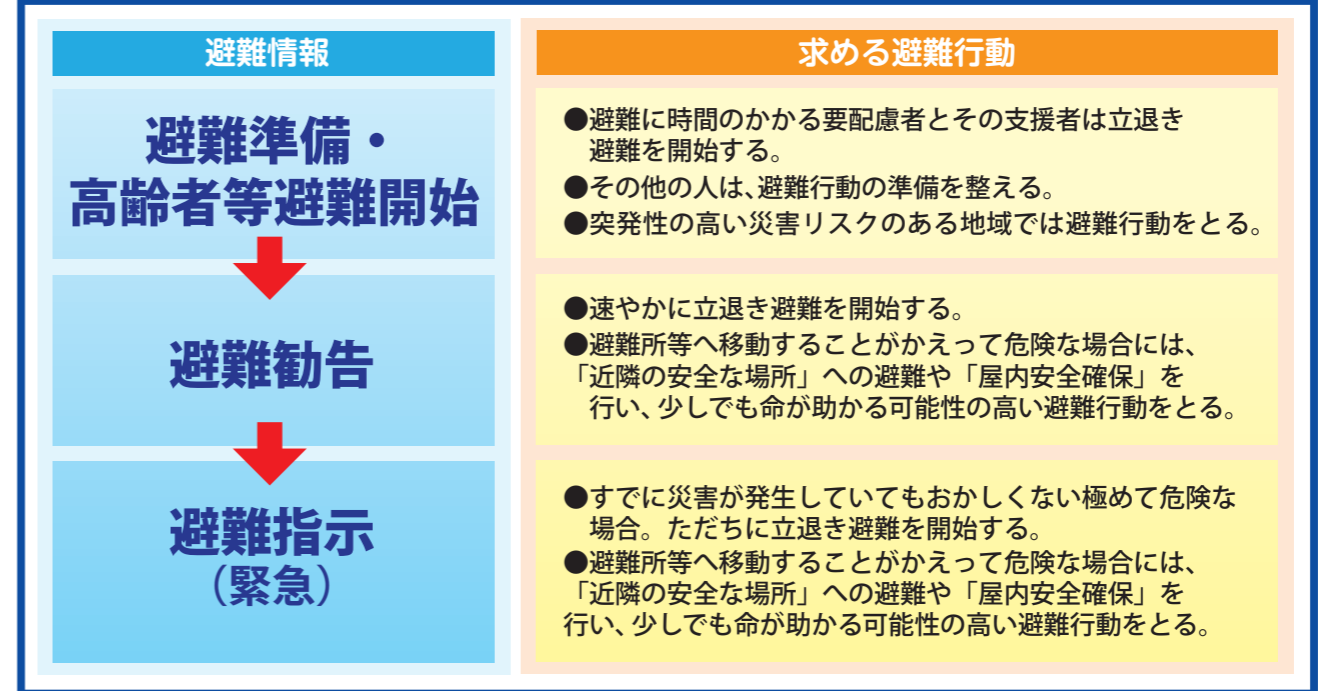
避難勧告

避難準備・
高齢者等
避難開始

情報収集・
自主避難

堤防
ふだんの
水位

避難情報と避難行動 立退き避難が必要な地域の方に求める行動



避難行動を考える

避難行動を考える