

子どものショートステイ・トワイライトステイのご案内



小学校修了前の児童（0～12歳）を養育している家庭の保護者の方が病気、出産、冠婚葬祭、出張などの理由で、家庭における児童の養育が困難となった場合、施設において短期間、児童の養育・保護を行います。

宿泊で利用できるショートステイと、宿泊を伴わずに利用できるトワイライトステイがあります。

🌱 ショートステイ（短期入所生活援助）

児童を養育している家庭の保護者の方が病気、出産、冠婚葬祭、出張などの理由で、家庭における児童の養育が一時的に困難となった場合に、その児童を施設において一時的に養育する事業です。



◇対象

小学校修了前の児童（0～12歳）

◇利用期間

1回の利用につき7日以内 *やむを得ない事情がある場合に限り延長が可能

◇利用料（1日につき）

	2歳未満	2歳以上
市民税非課税世帯	1,100円	1,000円
その他の世帯	5,350円	2,750円

🌱 トワイライトステイ（夜間養護）

児童を養育している家庭の保護者の方が仕事などの理由で、帰宅が夜間になるなど、家庭における児童の養育が一時的に困難となった場合に、施設に通所し、食事の提供や生活指導等を行う事業です。

◇対象

小学校修了前の児童（0～12歳）

◇利用期間・時間

6カ月以内

平日 概ね午後6時～午後10時まで

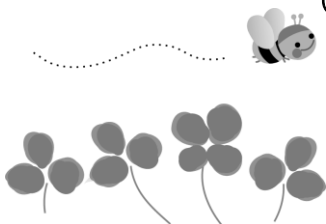
休日 概ね午前9時～午後5時まで

◇利用料（1日につき）

	平日	休日
市民税非課税世帯	300円	350円
その他の世帯	750円	1,350円

※送迎は保護者が行います。

主な実施施設：社会福祉法人大阪水上隣保館 児童養護施設 遥学園
(大阪府三島郡島本町山崎五丁目3-18 / JR山崎駅から徒歩10分)



【問い合わせ】

長岡京市子育て支援課子育て支援係
電話 075-955-9558

利用の仕方

- ① 長岡京市子育て短期支援事業利用申請書を提出して下さい。
- ② 窓口（子育て支援課子育て支援係）にて、お子さんの様子や保護者のご要望を伺い、支援の内容の確認をします。
- ③ 申請の内容等を審査し、施設の空き状況を確認した後、利用決定を通知します。その際、併せて、利用料金もお知らせします。
※利用料金は利用当日施設にお支払い下さい。

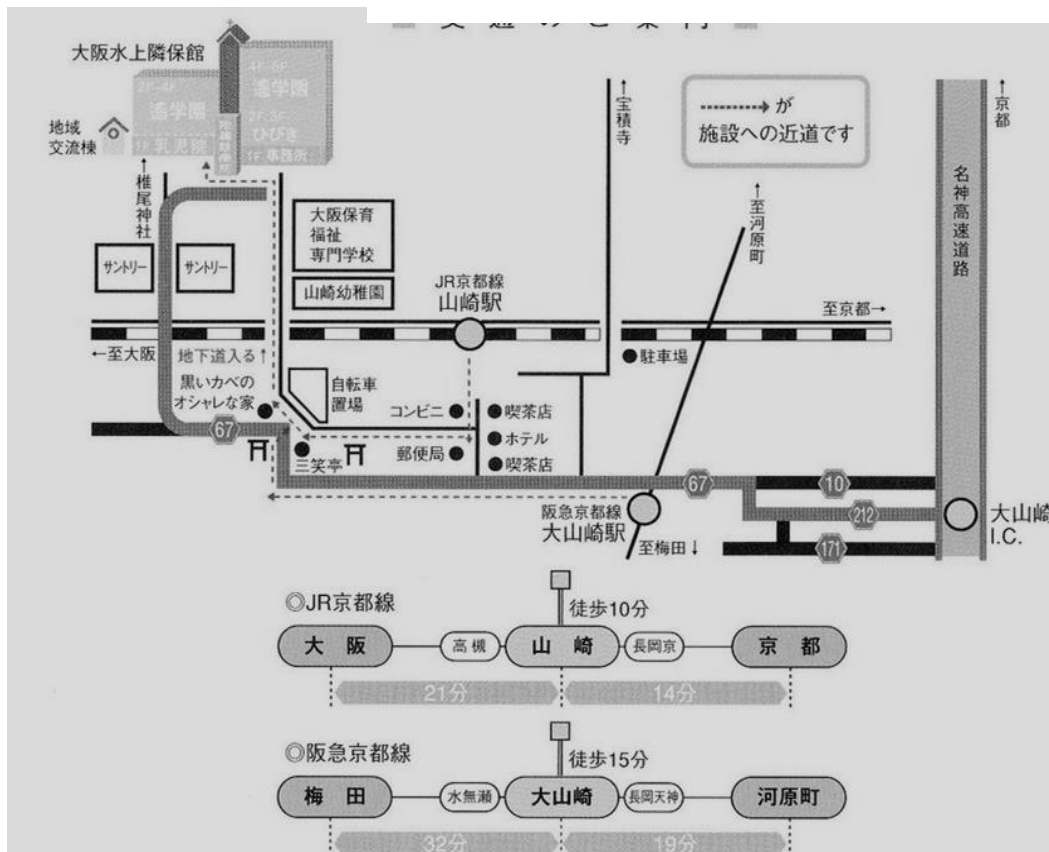
施設案内図



社会福祉法人大阪水上隣保館 児童養護施設 遙学園

〒618-0001 大阪府三島郡島本町山崎五丁目 3 - 18

TEL 075-961-0041 / FAX 075-961-1144



[電車で]

- JR 京都駅より 14 分、大阪駅より 21 分
- 阪急河原町駅より 19 分、梅田駅より 32 分
- 山崎駅 (JR 京都線) より徒歩 10 分 / 大山崎駅 (阪急 京都線) より徒歩 15 分

※施設への送迎は保護者の方が行って下さい。

