

長岡京市の給与・定員管理等について

1 総括

(1) 人件費の状況（普通会計決算）

区 分	住民基本台帳人口 (令和5年1月1日)	歳 出 額 A	実質収支	人 件 費 B	人件費率 B / A	(参考) 3年度の人件費率
4年度	人 81,946	千円 38,366,118	千円 1,819,949	千円 5,195,211	% 13.5	% 14.6

(2) 職員給与費の状況（普通会計決算）

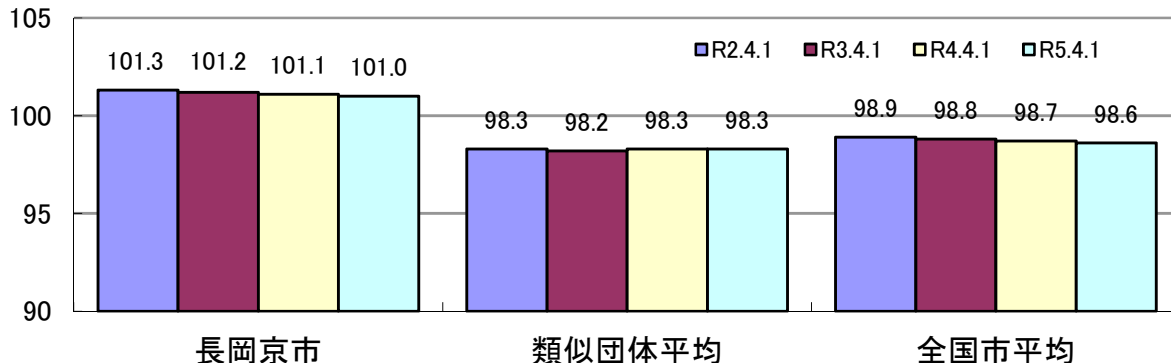
区 分	職員数 A	給 与 費				(参考) 一人当たり給与費 B / A	(参考) 類似団体平均 一人当たり給与費
		給 料	職員手当	期末・勤勉手当	計 B		
4年度	人 506	千円 1,827,392	千円 607,698	千円 790,128	千円 3,225,218	千円 6,373	千円 6,066

(注) 1 職員手当には退職手当を含まない。

2 職員数については、令和4年4月1日現在の人数である。また、任期付短時間勤務職員、再任用職員（短時間勤務）及び会計年度任用職員を含まない。

3 給与費については、任期付短時間勤務職員及び再任用職員（短時間勤務）の給与費が含まれているが、会計年度任用職員の給与費は含まれていない。

(3) ラスパイレス指数の状況



(注) 1 ラスパイレス指数とは、全地方公共団体の一般行政職の給料月額を同一の基準で比較するため、国の職員数（構成）を用いて、学歴や経験年数の差による影響を補正し、国の行政職俸給表（一）適用職員の俸給月額を100として計算した指数。

2 類似団体平均とは、人口規模、産業構造が類似している団体のラスパイレス指数を単純平均したものである。

※ 令和5年4月1日のラスパイレス指数が、①3年前に比べ1ポイント以上上昇している場合、

②3年連続で上昇している場合、③100を超えている場合について、その理由及び改善の見込み

平成28年度の給与改定で国よりも引上げ率の高い年齢層において職員が増加したことによる。

(4) 給与制度の総合的見直しの実施状況について

【概要】国の給与制度の総合的見直しにおいては、俸給表の水準の平均2%の引下げ及び地域手当の支給割合の見直し等に取り組むとされている。

① 給料表の見直し

[**実施** 未実施]

実施内容（平均引下げ率、実施（実施予定）時期、経過措置の有無等具体的な内容（未実施の場合には、その理由））

（給料表の改定実施時期）平成27年4月1日
（内容）一般行政職の給料表について、国の見直し内容を踏まえ、平均1.86%引下げ。激変緩和のため、3年間（平成30年3月31日まで）の経過措置（現給保障）を実施。
他の給料表については、一般行政職給料表との均衡を踏まえて見直しを実施。

② 地域手当の見直し

実施内容（国基準における場合の支給割合及び当該団体の支給割合）

（支給割合）国基準16%に対し、長岡京市においては12%（令和4年度のみ13%）を支給。
（実施時期）平成27年4月1日より実施。

③ その他の見直し内容

管理職員特別勤務手当及び単身赴任手当について、国と同様に見直しを実施。（平成27年4月1日実施）
持家手当の廃止。（平成30年4月1日実施）

2 職員の平均給与月額、初任給等の状況

(1) 職員の平均年齢、平均給料月額及び平均給与月額の状況（令和5年4月1日現在）

① 一般行政職

区分	平均年齢	平均給料月額	平均給与月額	平均給与月額 (国比較ベース)
長岡京市	39.0歳	305,000円	409,694円	369,589円
京都府	41.3歳	306,204円	395,327円	356,207円
国	42.4歳	322,487円	404,015円	—
類似団体	41.6歳	310,260円	401,078円	356,435円

② 技能労務職

区 分	公 務 員					民 間			参 考
	平均年齢	職員数	平均給料月額	平均給与月額 (A)	平均給与月額 (国比較ベース)	対応する民間 の類似職種	平均年齢	平均給与月額 (B)	A/B
長岡京市	53.5歳	26人	354,800円	459,762円	416,900円	—	—	—	—
うち清掃職員	52.5歳	19人	357,800円	480,162円	424,373円	廃棄物処理業	47.3歳	310,800円	1.54
うち用務員	58.4歳	1人	379,000円	443,700円	424,500円	用務員	49.1歳	241,700円	1.84
京都府	57.7歳	113人	354,690円	401,080円	385,230円	—	—	—	—
国	51.2歳	1,941人	286,942円	329,178円	—	—	—	—	—
類似団体	52.3歳	17人	321,114円	373,492円	352,981円	—	—	—	—

区 分	参 考		
	年 収 ベ ー ス (試 算 値) の 比 較		
	公務員 (C)	民間 (D)	C/D
長岡京市	—	—	—
うち清掃職員	7,664,081円	4,321,100円	1.77
うち用務員	7,323,124円	3,253,900円	2.25

※民間データは、賃金構造基本統計調査において公表されているデータを使用している（令和2年～令和4年の3ヶ年平均）

※技能労務職の職種と民間の職種等の比較にあたり、年齢、業務内容、雇用形態等の点において完全に一致しているものではない。

※年収ベースの「公務員(C)」及び「民間(D)」のデータは、それぞれ平均給与月額を1.2倍したものに、公務員においては前年度に支給された期末・勤勉手当、民間においては前年に支給された年間賞与の額を加えた試算値である。

(注) 1 「平均給料月額」とは、令和5年4月1日現在における職種ごとの職員の基本給の平均である。

2 「平均給与月額」とは、給料月額と毎月支払われる扶養手当、地域手当、住居手当、時間外勤務手当などのすべての諸手当の額を合計したものであり、地方公務員給与実態調査において明らかにされているものである。

また、「平均給与月額（国比較ベース）」は、比較のため、国家公務員と同じベース（＝時間外勤務手当等を除いたもの）で算出している。

(2) 職員の初任給の状況（令和5年4月1日現在）

区 分		長岡京市	京都府	国
一般行政職	大学卒	191,700円	204,900円	185,200円
	高校卒	158,900円	173,000円	154,600円
技能労務職	高校卒	154,600円	—	—
	中学卒	150,100円	—	—

(3) 職員の経験年数別・学歴別平均給料月額の状況（令和5年4月1日現在）

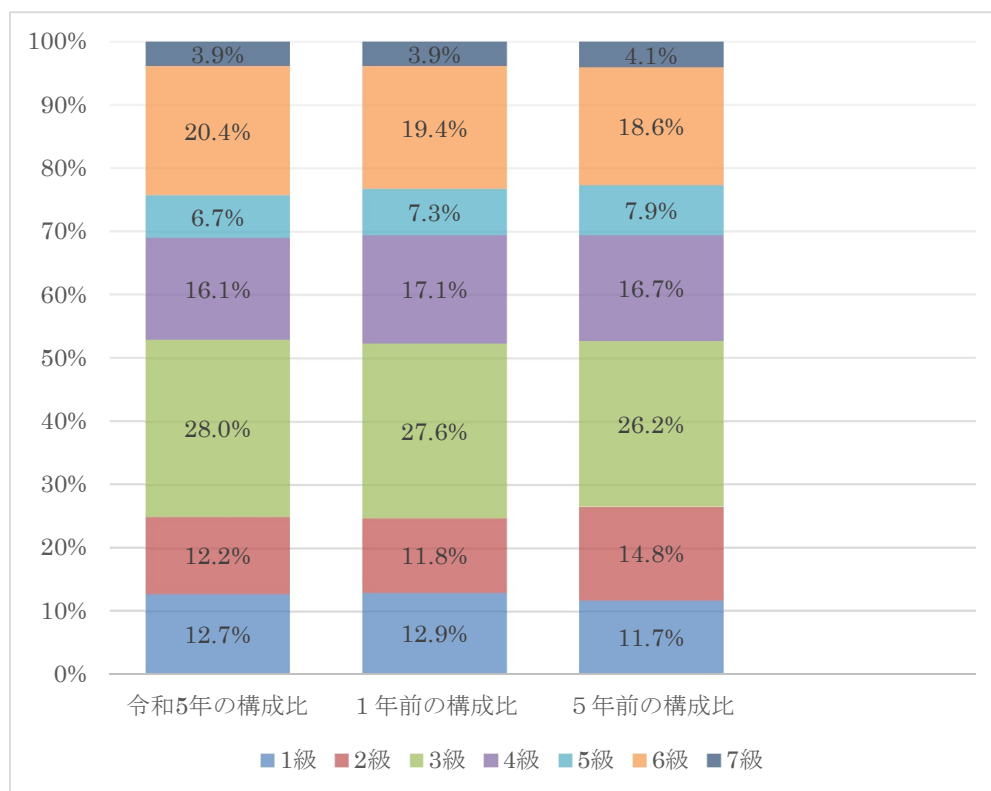
区 分		経験年数10年	経験年数20年	経験年数25年	経験年数30年
一般行政職	大学卒	266,480円	368,740円	400,333円	—
	高校卒	—	—	—	—
技能労務職	高校卒	—	—	333,250円	—
	中学卒	—	—	—	—

3 一般行政職の級別職員数等の状況

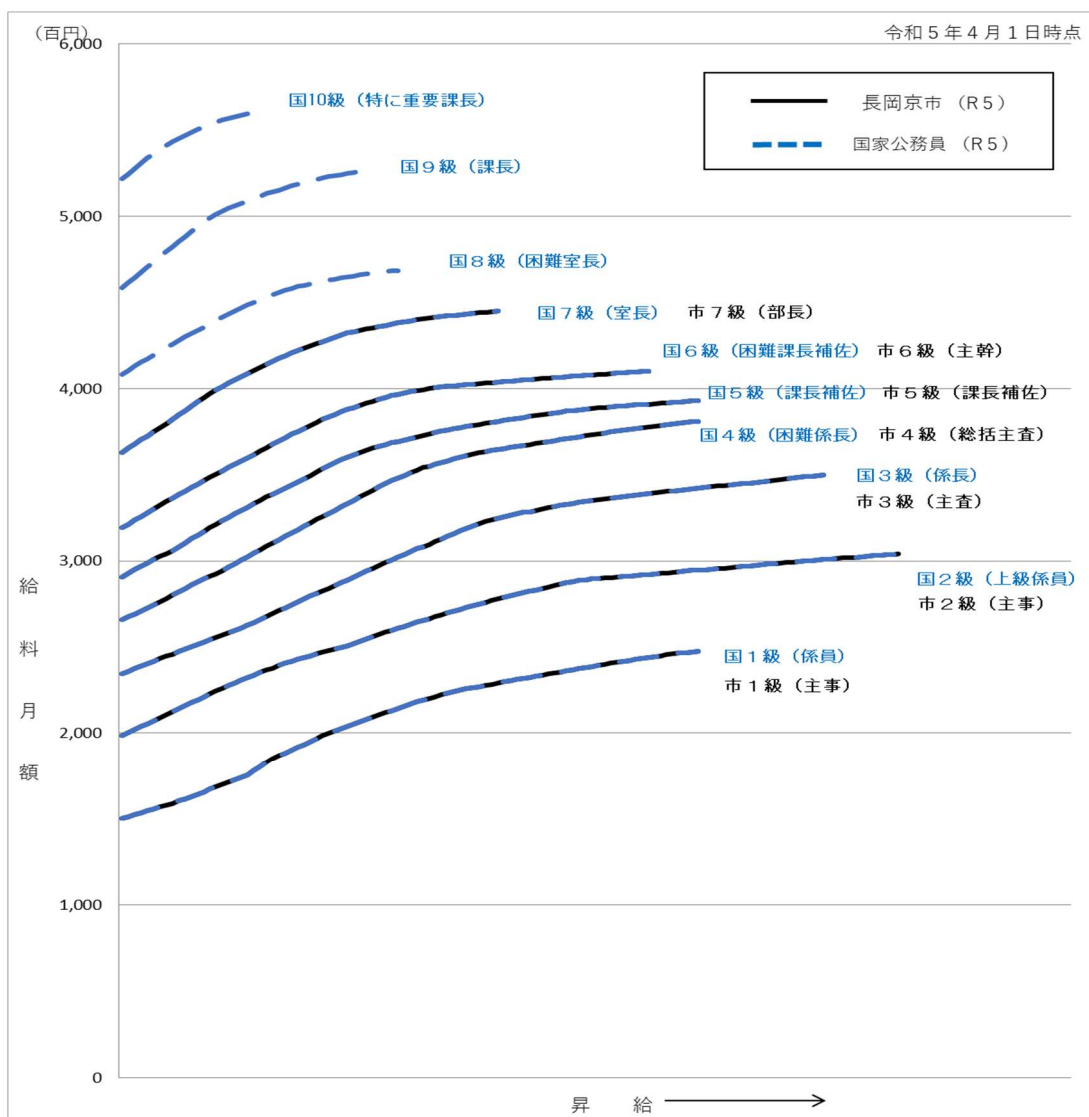
(1) 一般行政職の級別職員数及び給料表の状況（令和5年4月1日現在）

区分	標準的な職務内容	職員数	構成比	1号給の給料月額	最高号給の給料月額
1級	主事・技師	49人	12.7%	150,100円	247,600円
2級	主事・技師	47人	12.2%	198,500円	304,200円
3級	主査・副主査・主任栄養士	108人	28.0%	234,400円	350,000円
4級	係長・総括主査	62人	16.1%	266,000円	381,000円
5級	課長補佐	26人	6.7%	290,700円	393,000円
6級	次長・課長	79人	20.4%	319,200円	410,200円
7級	部長	15人	3.9%	362,900円	444,900円

- (注) 1 長岡京市の給与条例に基づく給料表の級区分による職員数である。
 2 標準的な職務内容とは、それぞれの級に該当する代表的な職務である。



(2) 国との給料表カーブ比較表（令和5年4月1日現在）



(3) 昇給への勤務成績の反映状況

令和4年4月2日から令和5年4月1日 までにおける運用	管理職員	一般職員
① 人事評価を実施した		
活用している昇給区分	昇給可能な 区分	昇給実績が ある区分
上位、標準の区分	○	○
標準、下位の区分	○	
標準の区分のみ（一律）	—	○
ロ 人事評価を実施していない		
活用予定時期		

4 職員の手当の状況

(1) 期末手当・勤勉手当

長岡京市	京都府	国
1人当たり平均支給額（4年度） 1,602千円	—	—
（4年度支給割合） 期末手当 2.40月分 勤勉手当 2.00月分 （1.35）月分 （0.95）月分	（年度支給割合） 期末手当 2.40月分 勤勉手当 2.00月分 （1.35）月分 （0.98）月分	（年度支給割合） 期末手当 2.40月分 勤勉手当 2.00月分 （1.35）月分 （0.95）月分
（加算措置の状況） 職制上の段階、職務の級等による加算措置 職階により100分の5～100分の15	（加算措置の状況） 職制上の段階、職務の級等による加算措置 管理職加算 10%～20% 役職加算 5～20%	（加算措置の状況） 職制上の段階、職務の級等による加算措置 管理職加算 10%～25% 役職加算 5～20%

（注）（ ）内は、再任用職員に係る支給割合である。

○ 勤勉手当への勤務成績の反映状況（一般行政職）

令和4年度中における運用	管理職員	一般職員
① 人事評価を実施した		
活用している成績率	支給可能な成績率	支給実績がある成績率
上位、標準、下位の成績率	○	○
上位、標準の成績率		○
標準、下位の成績率		
標準の区分のみ（一律）		
ロ 人事評価を実施していない		
活用予定時期	—	—

(2) 退職手当（令和5年4月1日現在）

長岡京市	国
（支給率） 自己都合 勸奨・定年 勤続20年 19.6695月分 24.586875月分 勤続25年 28.0395月分 33.27075月分 勤続35年 39.7575月分 47.709月分 最高限度 47.709月分 47.709月分 その他の加算措置 （定年前早期退職特例措置 2～20%）	（支給率） } 長岡京市と同じ その他の加算措置 （定年前早期退職特例措置 2～45%）
（1人当たり平均支給額） 6,530千円 19,534千円	

（注）退職手当の1人当たり平均支給額は、令和4年度に退職した職員に支給された平均額である。

(3) 地域手当（令和5年4月1日現在）

支給実績（4年度決算）		234,978千円	
支給職員1人当たり平均支給年額（4年度決算）		464,383円	
支給対象地域	支給率	支給対象職員数	国の制度（支給率）
全域	12%	513人	16%
地域手当補正後ラスパイレス指数 （ラスパイレス指数）		97.5 (101.0)	

（注）地域手当補正後ラスパイレス指数とは、地域手当を加味した地域における国家公務員と地方公務員の給与水準を比較するため、地域手当の支給率を用いて補正したラスパイレス指数。

（補正前のラスパイレス指数×（1＋当該団体の地域手当支給率）／（1＋国の指定基準に基づく地域手当支給率）により算出。）

(4) 特殊勤務手当（令和5年4月1日現在）

支給実績（4年度決算）			14,674千円	
支給職員1人当たり平均支給年額（4年度決算）			181,160円	
職員全体に占める手当支給職員の割合（4年度）			16.0%	
手当の種類（手当数）			5	
手当の名称	主な支給対象職員	主な支給対象業務	支給実績 （4年度決算）	左記職員に対する支給 単価
特異性手当	対象業務従事者	病虫害防除作業	0円	日額 800円
	対象業務従事者	感染症等の処理作業	0円	日額 1,000円
	環境業務課所属職員	犬猫の死体処理作業	251千円	1回 600円
	対象業務従事者	行旅死体処理	0円	1回 1,200円
	環境業務課所属職員	廃棄物収集作業	9,279千円	1日500円～2,000円 （作業距離による）
	社会福祉課、障がい福祉課、高齢介護課所属職員	生活保護に係る面接等	1,128千円	月額 4,000円
	対象業務従事職員	用地交渉	41千円	日額 500円
	下水道関係職員	下水道管内作業	4千円	日額 480円
税務手当	税務課所属職員	市税の賦課徴収業務	1,188千円	月額 4,000円
出動手当	対象業務職員	風水害及び火災等に出動	0千円	1時間 500円
特殊手当	対象業務従事者	時間外勤務手当の算定につき不適當な職員に支給	0千円	給与月額の 25/100以内
監督手当	技能労務職	現場職員を指揮監督する職員	2,787千円	（月額） 作業長20,000円 作業次長15,000円 班長 3,500円 主任 1,500円

(5) 時間外勤務手当

支給実績（4年度決算）	137,229千円
職員1人当たり平均支給額（4年度決算）	242千円
支給実績（3年度決算）	150,593千円
職員1人当たり平均支給額（3年度決算）	262千円

（注） 職員1人当たり平均支給額を算出する際の職員数は、「支給実績（4年度決算）」と同じ年度の4月1日現在の総職員数（管理職員、教育職員等、制度上時間外勤務手当の支給対象とはならない職員を除く。）であり、短時間勤務職員を含む。

(6) その他の手当（令和5年4月1日現在）

手当名	内容及び支給単価	国の制度との異同	国の制度と異なる内容	支給実績 （4年度決算）	支給職員1人当たり 平均支給年額 （4年度決算）
扶養手当	配偶者 6,500円 子 1人 10,000円 父母等 1人 6,500円 16～22歳までの子 加算額 5,000円	同じ		42,076千円	233,755円
住居手当	借家・借間家賃額に応じ最高28,000円	同じ		47,109千円	314,060円
通勤手当	交通機関利用者 6か月定期券基準 1月当たり最高55,000円 交通用具使用者等 距離区分により3,000円～31,600円	異なる	交通用具使用者の30km未満の単価が異なる	39,436千円	106,010円
管理職手当	部長級 14% 次長級 13% 課長級 12%	異なる	俸給表別、職務の級別、俸給の特別調整額の区別に定められた額を支給	54,465千円	598,516円

※通勤手当は任期の定めのない常勤職員について算出

5 特別職の報酬等の状況（令和5年4月1日現在）

区 分		給 料	月 額 等
給 料	市 区 町 村 長	901,600 円 (930,000 円)	(参考) 類似団体における最高/最低額 1,061,000円 / 593,400円
	副 市 区 町 村 長	746,400 円 (770,000 円)	885,000円 / 547,600円
報 酬	議 長	520,000 円 () 円)	737,000円 / 372,000円
	副 議 長	490,000 円 () 円)	653,000円 / 294,000円
	議 員	450,000 円 () 円)	591,000円 / 266,000円
期 末 手 当	市 区 町 村 長 副 市 区 町 村 長	(4年度支給割合) 3.30月分	
	議 長 副 議 長 議 員	(4年度支給割合) 3.30月分	
退 職 手 当	市 区 町 村 長 副 市 町 村 長	(算定方式) (1期の手当額) (支給時期) 給料月額×600/100×在職年数 21,638,400円 任期ごと 給料月額×350/100×在職年数 10,449,600円 任期ごと	
	備 考		

- (注) 1 給料及び報酬の()内は、減額措置を行う前の金額である。
 2 退職手当の「1期の手当額」は、4月1日現在の給料月額及び支給率に基づき、1期(4年=48月)勤めた場合における退職手当の見込額である。

6 職員数の状況

(1) 部門別職員数の状況と主な増減理由

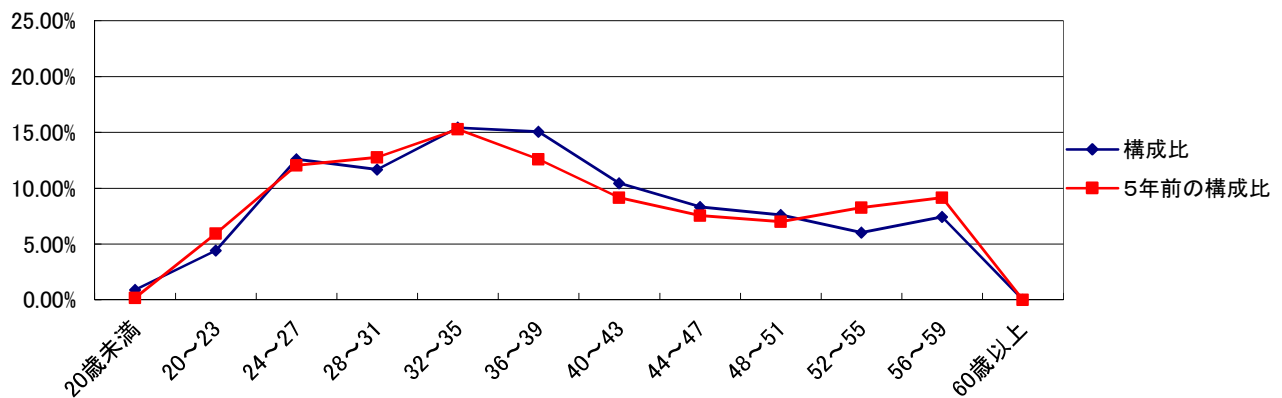
(各年4月1日現在)

部門	区分	職員数		対前年数 増減	主な増減理由
		令和4年	令和5年		
普通 会計 部門	議会	8	9	1	育休等への対応の終了等 重層的支援事業の開始、子育て支援関連への増員等による 用地担当の組織化等による
	一般総務	133	129	△4	
	行政税務	29	27	△2	
	民生	158	164	6	
	衛生	59	59	0	
	労働	-	-	-	
	農林水産	8	8	0	
	商工	9	9	0	
	土木	35	41	6	
	計	439	446	7	
				<参考> (R5.1.1現在) 人口1万人当たり職員数 54.43人 (類似団体の人口1万人当たりの職員数 51.55人)	
	教育部門	67	67	0	
	消防部門	-	-	-	
	小計	506	513	7	<参考> (R5.1.1現在) 人口1万人当たり職員数 62.60人 (類似団体の人口1万人当たりの職員数 65.15人)
公営 企業 等 部門	水道	22	24	2	
	下水道	15	15	0	
	その他	22	23	1	
	小計	59	62	3	
	合計	565	575	10	<参考> (R5.1.1現在) 人口1万人当たり職員数 70.17人
		[641]	[641]	[0]	

(注) 1 職員数は一般職に属する職員数である。

2 []内は、条例定数の合計である。

(2) 年齢別職員構成の状況 (令和5年4月1日現在)



区分	20歳未満	20歳~23歳	24歳~27歳	28歳~31歳	32歳~35歳	36歳~39歳	40歳~43歳	44歳~47歳	48歳~51歳	52歳~55歳	56歳~59歳	60歳以上	計
職員数	3人	29人	64人	69人	70人	83人	77人	50人	42人	40人	41人	7人	575人

(3) 職員数の推移

(単位：人・%)

部門別 \ 年度	30	31	2	3	4	5	過去5年間の増減数(率)
一般行政	431	435	432	440	439	446	15 (3.5%)
教育	64	65	67	66	67	67	3 (4.7%)
消防	—	—	—	—	—	—	—
普通会計	495	500	499	506	506	513	18 (3.6%)
公営企業等会計	61	61	61	58	59	62	1 (1.6%)
総合計	556	561	560	564	565	575	19 (3.4%)

(注) 各年における定員管理調査において報告した部門別職員数。

7 公営企業職員の状況

(1) 水道事業

① 職員給与費の状況

ア 決算

区分	総費用 A	純損益 又は実質収支	職員給与費 B	総費用に占める 職員給与費比率 B/A	(参考) 3年度の総費用に占 める職員給与費比率
4年度	千円 1,960,017	千円 136,822	千円 151,441	% 7.7	% 7.5

(注) 資本勘定支弁職員に係る職員給与費 34,167千円を含まない。

区分	職員数 A	給 与 費				一人当たり給与費 B/A
		給 料	職員手当	期末・勤勉手当	計 B	
4年度	30人	千円 102,081	千円 35,979	千円 41,812	千円 179,872	千円 5,996

- (注) 1 職員手当には退職給与金を含まない。
2 職員数は、令和5年3月31日現在の人数である。

② 職員の平均年齢、基本給及び平均月収額の状況（令和5年4月1日現在）

区 分	平均年齢	基本給	平均月収額
長岡京市	40.4歳	374,330円	627,019円
団体平均	45.7歳	335,310円	500,619円
事業者	一歳		一元

(注) 平均月収額には、期末・勤勉手当等を含む。

③ 職員の手当の状況

ア 期末手当・勤勉手当

水道事業		普通会計関係	
1人当たり平均支給額（4年度） 1,394千円		1人当たり平均支給額（4年度） 1,602千円	
(4年度支給割合) 期末手当 2.40月分 (1.35)月分 勤勉手当 2.00月分 (0.95)月分		(4年度支給割合) 期末手当 2.40月分 (1.35)月分 勤勉手当 2.00月分 (0.95)月分	
(加算措置の状況) 職制上の段階、職務の級等による加算措置 (職階により100分の5～100分の15)		(加算措置の状況) 職制上の段階、職務の級等による加算措置 (職階により100分の5～100分の15)	

- (注) 1 ()内は、再任用職員に係る支給割合である。
2 普通会計関係とは、一般行政部門、教育部門、消防部門を指す。

イ 退職手当（令和5年4月1日現在）

水道事業			普通会計関係		
（支給率）	自己都合	勸奨・定年	（支給率）	自己都合	勸奨・定年
勤続20年	19.6695月分	24.586875月分	勤続20年	19.6695月分	24.586875月分
勤続25年	28.0395月分	33.27075月分	勤続25年	28.0395月分	33.27075月分
勤続35年	39.7575月分	47.709月分	勤続35年	39.7575月分	47.709月分
最高限度額	47.709月分	47.709月分	最高限度額	47.709月分	47.709月分
その他の加算措置			その他の加算措置		
定年前早期退職特例措置（2～20%加算）			定年前早期退職特例措置（2～20%加算）		
			（1人当たり平均支給額）		
			一般行政職	6,530千円	19,534千円

- （注）1 退職手当の1人当たり平均支給額は、前年度に退職した全職種に係る職員に支給された平均額である。
 2 普通会計関係とは、一般行政部門、教育部門、消防部門を指す。

ウ 地域手当（令和5年4月1日現在）

支給実績（4年度決算）		13,738千円	
支給職員1人当たり平均支給年額（4年度決算）		457,948円	
支給対象地域	支給率	支給対象職員数	一般行政職の制度（支給率）
全域	12%	30人	12%

エ 特殊勤務手当（令和5年4月1日現在）

支給実績（4年度決算）		15千円		
支給職員1人当たり平均支給年額（4年度決算）		7,692円		
職員全体に占める手当支給職員の割合（4年度）		6.1%		
手当の種類（手当数）				
手当の名称	主な支給対象職員	主な支給対象業務	支給実績（4年度決算）	左記職員に対する支給単価
緊急作業手当	事務職員 技術職員	水道施設管理業務	15千円	時間単価：給料の月額及びこれに対する地域手当の月額の合計額×1000分の6

オ 時間外勤務手当

支給実績	（4年度決算）	11,035千円
職員1人当たり平均支給年額	（4年度決算）	441千円
支給実績	（3年度決算）	13,960千円
職員1人当たり平均支給年額	（3年度決算）	558千円

- （注）1 時間外勤務手当には、休日勤務手当を含む。
 2 職員1人当たり平均支給額を算出する際の職員数は、「支給実績（○年度決算）」と同じ年度の4月1日現在の総職員数（管理職員、教育職員等、制度上時間外勤務手当の支給対象とはならない職員を除く。）であり、短時間勤務職員を含む。

カ その他の手当（令和5年4月1日現在）

手当名	内容及び支給単価	一般行政職の制度との異同	一般行政職の制度と異なる内容	支給実績 (4年度決算)	支給職員1人当たり 平均支給年額 (4年度決算)
扶養手当	扶養内容により 6,500円～10,000円	同じ	なし	3,600千円	300,000円
住居手当	居住形態により 0円～28,000円	同じ	なし	1,344千円	268,800円
通勤手当	通勤内容により 0円～55,000円	同じ	なし	2,774千円	99,063円
管理職手当	課長級以上職階により 100分の12～14	同じ	なし	3,648千円	608,066円

(2) 公共下水道事業

① 職員給与費の状況

ア 決算

区分	総費用 A	純損益 又は実質収支	職員給与費 B	総費用に占める 職員給与費比率 B / A	(参考) 3年度の総費用に占 める職員給与費比率
	千円	千円	千円	%	%
4年度	2,766,386	416,534	75,762	2.7	2.7

(注) 資本勘定支弁職員に係る職員給与費 29,660千円を含まない。

区分	職員数 A	給 与 費				一人当たり給与費 B / A
		給 料	職員手当	期末・勤勉手当	計 B	
4年度	15人	千円 46,857	千円 23,511	千円 14,859	千円 85,227	千円 5,682

- (注) 1 職員手当には退職給与金を含まない。
2 職員数は、令和5年3月31日現在の人数である。

② 職員の平均年齢、基本給及び平均月収額の状況（令和5年4月1日現在）

区 分	平均年齢	基本給	平均月収額
長岡京市	35.7歳	300,623円	488,794円
団体平均	44.3歳	330,766円	493,186円
事業者	一歳		一円

(注) 平均月収額には、期末・勤勉手当等を含む。

③ 職員の手当の状況

ア 期末手当・勤勉手当

公共下水道事業		普通会計関係	
1人当たり平均支給額（4年度） 991千円		1人当たり平均支給額（4年度） 1,602千円	
（4年度支給割合） 期末手当 2.40月分 (1.35)月分 勤勉手当 2.00月分 (0.95)月分		（4年度支給割合） 期末手当 2.40月分 (1.35)月分 勤勉手当 2.00月分 (0.95)月分	
（加算措置の状況） 職制上の段階、職務の級等による加算措置 （職階により100分の5～100分の15）		（加算措置の状況） 職制上の段階、職務の級等による加算措置 （職階により100分の5～100分の15）	

（注）1 （ ）内は、再任用職員に係る支給割合である。

2 普通会計関係とは、一般行政部門、教育部門、消防部門を指す。

イ 退職手当（令和5年4月1日現在）

公共下水道事業			普通会計関係		
（支給率）	自己都合	勸奨・定年	（支給率）	自己都合	勸奨・定年
勤続20年	19.6695月分	24.586875月分	勤続20年	19.6695月分	24.586875月分
勤続25年	28.0395月分	33.27075月分	勤続25年	28.0395月分	33.27075月分
勤続35年	39.7575月分	47.709月分	勤続35年	39.7575月分	47.709月分
最高限度額	47.709月分	47.709月分	最高限度額	47.709月分	47.709月分
その他の加算措置 定年前早期退職特例措置（2～20%加算）			その他の加算措置 定年前早期退職特例措置（2～20%加算）		
			（1人当たり平均支給額）		
			一般行政職	6,530千円	19,534千円

（注）1 退職手当の1人当たり平均支給額は、前年度に退職した全職種に係る職員に支給された平均額である。

2 普通会計関係とは、一般行政部門、教育部門、消防部門を指す。

ウ 地域手当（令和5年4月1日現在）

支給実績（4年度決算）		6,099千円	
支給職員1人当たり平均支給年額（4年度決算）		406,598円	
支給対象地域	支給率	支給対象職員数	一般行政職の制度（支給率）
全域	12%	15人	12%

エ 特殊勤務手当（令和5年4月1日現在）

支給実績（4年度決算）		4千円	
支給職員1人当たり平均支給年額（4年度決算）		960円	
職員全体に占める手当支給職員の割合（4年度）		27%	
手当の種類（手当数）			
手当の名称	主な支給対象職員	主な支給対象業務	支給実績（4年度決算）
特異性手当	技術職員	下水道施設管理業務	4千円
			左記職員に対する支給単価 日単価：480円

オ 時間外勤務手当

支給実績	(4年度決算)	7,996千円
職員1人当たり平均支給年額	(4年度決算)	533千円
支給実績	(3年度決算)	5,032千円
職員1人当たり平均支給年額	(3年度決算)	359千円

(注) 1 時間外勤務手当には、休日勤務手当を含む。

2 職員1人当たり平均支給額を算出する際の職員数は、「支給実績(○年度決算)」と同じ年度の4月1日現在の総職員数(管理職員、教育職員等、制度上時間外勤務手当の支給対象とはならない職員を除く。)であり、短時間勤務職員を含む。

カ その他の手当 (令和5年4月1日現在)

手当名	内容及び支給単価	一般行政職の 制度との異同	一般行政職の 制度と異なる 内容	支給実績 (4年度決算)	支給職員1人当たり 平均支給年額 (4年度決算)
扶養手当	扶養内容により 6,500円～10,000円	同じ	なし	858千円	286,000円
住居手当	居住形態により 0円～28,000円	同じ	なし	1,430千円	204,286円
通勤手当	通勤内容により 0円～55,000円	同じ	なし	1,083千円	135,372円
管理職手当	課長級以上職階に より 100分の12～14	同じ	なし	633千円	632,736円