

乳幼児健康診査・子育て応援教室

(健康づくり推進課 Tel 955-9705)

令和5年度は乳幼児健診・予防接種等の日時を個人通知します。

対象日にご都合が悪い場合、健康づくり推進課へご連絡ください。次の回に受けていただくことも可能です。

詳細は
こちら▶



	名称	内容【実施場所:保健センター】
乳幼児健康診査	4か月児健診	小児科医師による診察、身体計測、育児相談、栄養相談(希望者のみ)
	10か月児教室	身体測定、育児相談、栄養相談(希望者のみ)、絵本のプレゼント
	1歳8か月児健診	小児科医師及び歯科医師による診察、身体測定、発達検査、育児相談、栄養・歯科相談
	3歳6か月児健診	小児科医師及び歯科医師による診察、身体測定、発達検査、視力検査、尿検査、育児相談、栄養・歯科相談(希望者のみ)
子育て応援教室	離乳食教室	詳しくは、市ホームページでご確認ください。
	1歳3か月歯の教室	

健康相談や発達相談

(健康づくり推進課 Tel 955-9705)

●子育て相談

育児の悩みなどに保健師・助産師・管理栄養士がお応えします。子育てや健康面で困ったことがあれば健康づくり推進課(長岡京子育てコンシェルジュ)にお気軽にご相談ください。

●発達相談(予約制)

乳幼児の発育・発達・言葉について、保健師・助産師・管理栄養士が随時電話で相談を行います。身体や言葉等の発達が気になる場合は、小児科医師、臨床心理士、言語聴覚士がご相談に応じます(予約制)。健康づくり推進課へご相談ください。

乳幼児期の定期予防接種

(健康づくり推進課 Tel 955-9705)

◎予防接種の種類は、法律で定められた**定期接種**、希望することで受けられる**任意接種**、病気が流行する恐れがある時の**臨時接種**に分けられます。長岡京市では、**定期接種**を全て無料で実施しています。

◎定期接種の受け方には、**集団接種方式**と、**個別接種方式**とがあります。

集団接種方式

BCG(結核)

保健センターで実施

個別接種方式

ジフテリア・百日せき・ポリオ・破傷風(4種混合)・麻しん・風しん・日本脳炎・Hib感染症
小児の肺炎球菌感染症・水痘・B型肝炎・ヒトパピローマウイルス感染症
ロタウイルス

京都府内委託医療機関で実施

※委託医療機関については、健康づくり推進課へお問い合わせください。



★定期接種を受けるには、専用の予診票が必要です。生後2か月までに対象者に発送します。(長岡京市に住民票のない人は使えません。)

☆転入などで予診票のない人は、市役所健康づくり推進課窓口へ、母子健康手帳を持って申請してください。

○任意接種の対象となる病気・ワクチン(公費負担なし)
おたふくかぜ インフルエンザなど

○予防接種は、予診票に添付の説明書をよく読んでから受けましょう。
○予防接種を受けるときは必ず母子健康手帳を持参しましょう。

●いざというときのために確認しておきましょう

連絡方法

家族が別々の場所にいるときに災害が発生した場合に備えて、日頃から安否確認の方法や集合場所などを話し合っておきましょう。災害時には、携帯電話の回線が繋がりにくくなる場合もあります。その場合には以下のサービスを利用しましょう。

災害用伝言ダイヤル 171

局番なしの「171」に電話をかけると伝言の録音と再生ができます。

災害用伝言板

インターネットを利用して文字情報を登録したり、登録された情報を見たりすることができます。

避難場所や避難経路

いざ災害が起きたときにあわてずに避難するためにも、自治体のHPや防災マップ、ハザードマップを確認し、避難場所や避難経路を事前に確認しておきましょう。



●日頃から備えておきましょう

家具の置き方

家具は転倒しないように壁に固定し、寝室や子ども部屋にはできるだけ家具を置かないようにしましょう。すぐ手の届くところに、懐中電灯やスリッパ、ホイッスルを備えておくことで安心です。

食料・飲料など

電気やガス、水道などのライフラインが止まった場合に備えて、普段から飲料水や保存の効く食料などを準備しておきましょう。また、自宅が被災したときは、避難生活を送ることになります。もしものときに、いつでも持ち出せるように**非常用持ち出しバッグ**を準備しておきましょう。

非常用持ち出しバッグの内容例

- 飲料水、食料品(カップめん、缶詰、チョコレートなど)
- 貴重品(預金通帳、印鑑、現金、健康保険証など)
- 救急用品(ばんそうこう、包帯、消毒液、常備薬など)
- ヘルメット マスク 軍手 懐中電灯
- 携帯電話の充電器 衣類 毛布 タオル
- 使い捨てカイロ ウェットティッシュ 携帯トイレ など

乳幼児用として下記の物も準備しておきましょう

- 母子健康手帳 紙おむつ ミルク 哺乳瓶か紙コップ
- 清浄綿 おしりふき 抱っこひも 授乳服かケープ など



※首相官邸ホームページ(<https://www.kantei.go.jp/jp/headline/bousai/sonae.html>)の情報をもとに株式会社ジチタイアドが作成したものです。

もし、事故が起きてしまったら

⇒特に心配ない

特に心配ない場合には、1週間位普段と変わった所がないか様子を観察する。

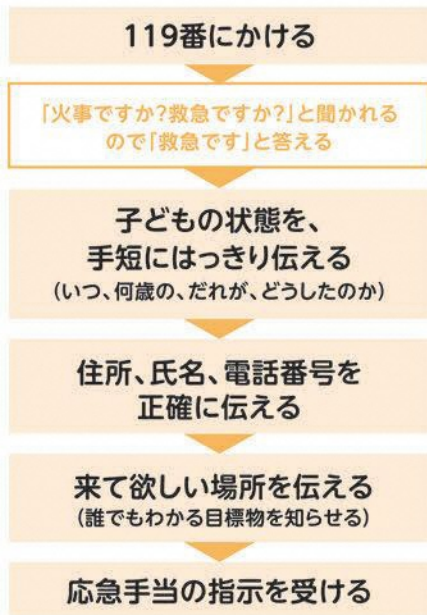
⇒大丈夫かどうかわからずとても心配

大丈夫かどうかわからずとても心配、という場合には、すぐに小児科を受診する。
病院に電話して状態を伝え救急車を呼ぶべきか指示をあおいでも良い。

⇒緊急の場合

意識がない、呼吸をしていない、大量の出血がある、けいれんが続くなどの緊急の場合には、救急車を呼ぶ。

救急車を呼ぶ時の電話のかけ方



携帯電話からかける場合の注意

- 携帯電話やPHSからの通報は、通報地点を管轄しない消防本部につながる場合があるため、公衆電話が近くにある場合は公衆電話を利用する。
- 携帯電話の時は「携帯電話からです」と必ず伝える。
- 救急隊員から再度連絡が入る場合もあるため、携帯電話の電源は切らない。

救急車が到着するまで

- 家族のうち1人は子どもに付き添う
- 協力者がいる場合は、救急車を待ち誘導する
- 救急車が到着したら救急隊員の指示にしたがう
- 受診の為に持ち物・着替え等を準備する

乳幼児医療受給者証、健康保険証、母子健康手帳、現金、かかりつけの病院の診察券などはわかりやすい場所に

いざという時の連絡リスト

自分の氏名	かかりつけの病院	電話番号
自宅住所	小児科	
電話番号	外科	
携帯電話番号	耳鼻咽喉科	
自宅までのルート(目印など)	歯医者	
	夜間・休日の救急診療所	
	タクシー会社	

誤飲した時
(中毒の危険がある場合)

つくば中毒110番
029-852-9999
(9:00~21:00/年中無休)

大阪中毒110
072-727-2499
(24時間対応/年中無休)

タバコ専用回線
072-726-9922
(24時間対応/年中無休/テープ対応・無料)

こちらをご参考ください

ONLINEQQ こどもの救急 (<http://www.kodomo-qq.jp/>)
公益社団法人 日本小児科学会監修

加藤歯科医院

お子さまの健康は、
生活習慣に気をつけ、
口の中の環境を守ることが大切!



診療科目 ● 歯科 / 小児歯科 / 矯正歯科

0120-0-7676-1 ☎ 075-952-7676

〒617-0823 京都府長岡京市長岡2-2-6

診療時間	月	火	水	木	金	土	日
9:00~12:30	○	○	○	○	○	○	×
14:30~19:30	○	○	×	○	○	×	×

診療時間: 9:00~12:30 / 14:30~19:30 休診日: 水曜午後・土曜午後・日・祝日

詳細は
ホームページを
ご覧ください

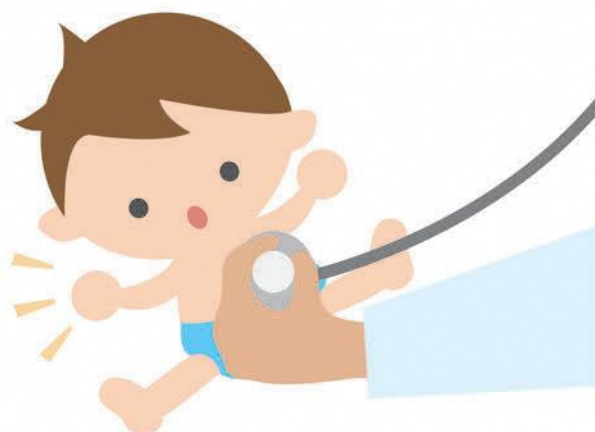


病院情報

●小児科のあるお医者さん

小児科は、15歳までのお子さんの内科的疾患全般を診療します。なお、下記内容は変更される場合がありますので、受診の際には事前に電話等でご確認ください。

院名 / 電話番号	診療科目	診療日							
		時・曜日	月	火	水	木	金	土	日
足立医院 Tel 075-954-7979 住所:神足1-8-7	内科・小児科 ※木曜の診療(午前)は11:30まで	時・曜日	月	火	水	木	金	土	日
		9:00~12:30	○	○	○	※	○	○	×
		17:00~19:30	○	○	○	×	○	×	×
安藤小児科 Tel 075-955-0878 住所:こがねが丘9-47	小児科	時・曜日	月	火	水	木	金	土	日
		9:00~12:00	○	○	○	×	○	○	×
		16:00~18:00	○	○	○	×	○	×	×
くぼた医院 Tel 075-951-8880 住所:馬場見場走り25-3	小児科・内科・循環器科	時・曜日	月	火	水	木	金	土	日
		9:00~13:00	○	○	○	○	○	○	×
		17:00~20:00	○	○	○	×	○	×	×
京都済生会病院(救急対応あり) Tel 075-955-0111 住所:下海印寺下内田101	小児科・産婦人科・内科・外科・ 脳外科・整形外科ほか(病床数228)	時・曜日	月	火	水	木	金	土	日
		受付時間:平日8:50~11:00(土日祝休診) 特殊外来については、各科で曜日・時間が異なります。(要予約)							
鈴木医院 Tel 075-951-1508 住所:開田2-3-10	小児科・内科・眼科・ 消化器科・循環器科	時・曜日	月	火	水	木	金	土	日
		9:00~12:00	○	○	×	○	○	○	×
はっとりこどもクリニック Tel 075-956-1222 住所:開田4-1-5 タナカビル2・3F	小児科 ※月・水・金曜の14:00~16:00は予約制	時・曜日	月	火	水	木	金	土	日
		9:00~12:00	○	○	○	○	○	○	×
		14:00~16:00	※	×	※	×	※	×	×
		16:30~19:00	○	×	○	×	○	×	×
北條クリニック Tel 075-959-3131 住所:開田4-5-10	小児科・アレルギー科 ※月・火・水・金曜の14:00~16:00は予約制	時・曜日	月	火	水	木	金	土	日
		8:30~11:30	○	○	○	○	○	○	×
		14:00~16:00	※	※	※	×	※	×	×
みちはた小児科医院 Tel 075-958-1300 住所:開田2-9-12 ファミール長岡京グランデュール1F	小児科・内科	時・曜日	月	火	水	木	金	土	日
		9:00~12:00	○	○	○	×	○	○	×
		16:00~19:00	○	×	○	×	○	×	×
森小児科医院 Tel 075-954-9511 住所:花山3-26	小児科・内科・循環器科	時・曜日	月	火	水	木	金	土	日
		9:00~12:00	○	○	○	×	○	○	×
		17:30~20:00	○	○	○	×	○	×	×



夜間診療

小児科(バンビオ1番館7階 千春会ハイパーサーミアクリニック内 Tel 958-6310) ※土曜の午後も診療しています。

- 受付時間…月曜～金曜:午後7時～午後9時(診療時間は午後7時30分～午後9時30分)
土曜:午後1時30分～午後5時30分(診療時間は午後2時～午後6時)

休日診療

診療科目	内科・小児科	外科
名称	乙訓休日応急診療所(Tel 955-3320) 所在地 下海印寺下内田101	乙訓医師会 (テレホンサービス Tel 953-3900)
診療日	日曜日・祝日 年末年始(12月30日～1月3日)	日曜日・祝日 年末年始(12月30日～1月3日)
内容	乙訓二市一町の休日の急病に対応します。	休日等の当番の外科医療機関を紹介します。
診療受付時間	午前9時30分～午後4時(昼休憩があります)	午前9時30分～午後4時(昼休憩があります)

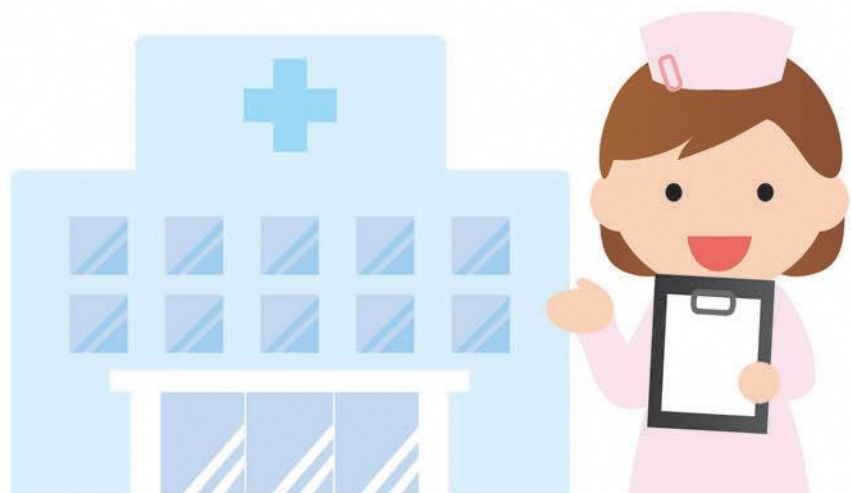
救急診療

・京都健康医療よろずネット(インターネット <http://www.mfis.pref.kyoto.lg.jp/>)
救急対応可能な小児科の情報が見られます。

・小児救急電話相談(Tel #8000またはTel 661-5596)
発熱、打撲、嘔吐、けいれんなど夜間に子どものことが心配になったらお気軽に。
看護師又は小児科医師が電話相談に応じます。

対象 …15歳未満の子どもとその家族

相談時間 …平日・日曜・祝日 午後7時～翌朝8時(※土曜日(祝日を除く)のみ午後3時～翌朝8時)



医療給付

● 子育て支援医療(医療年金課医療係 Tel 955-9519)

中学校卒業まで、医療費の一部を公費負担します。(※医療機関ごとに月額200円の自己負担)

「子育て支援医療費受給者証」が必要です。受給を希望される子の健康保険証と申請者の本人確認書類を持って申請してください。

● 未熟児養育医療(医療年金課医療係 Tel 955-9519)

未熟児(出生時体重2,000g以下または生活力が未熟な子)の入院医療費及び食事療養費について、助成します。

(※所得に応じた一部負担が必要)

● 心臓手術術前検査(京都府乙訓保健所保健課 Tel 933-1153)

心臓手術のため術前検査を受けた児童(18歳未満)の医療費について公費で負担します。

● 小児慢性特定疾病医療(京都府乙訓保健所保健課 Tel 933-1153)

18歳未満(継続の場合は20歳未満)の慢性腎疾患、慢性心疾患、膠原病など16疾患群を対象に、医療保険等の自己負担のうち一部を公費負担します。

● 特定医療(指定難病)(京都府乙訓保健所保健課 Tel 933-1153)

原因が不明であって、治療法が確立していない、希少な難病であって、長期にわたり療養が必要となるものについて、医療の確立、普及を図るとともに、患者さんの医療費の一部を公費で負担します。

京都府乙訓保健所へのアクセス

住所:〒617-0006

向日市上植野町馬立8

受付時間:毎週月曜から金曜

午前8時30分～午後5時



めぐみ幼稚園

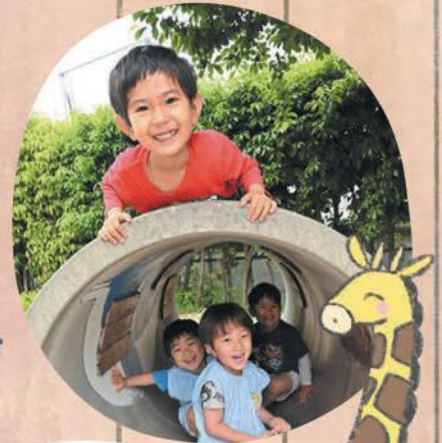
2歳児より

平日の園見学
大歓迎！

預かり保育
朝 7:30～
帰 ~18:30

入園願書
随時受付中！

めぐみ幼稚園では、キリスト教に基づく人間教育を基本に、よく聞きよく考え 思いやりのある子どもの育成をしております。



あそびに
きてね！



まってるよ！

めぐみ幼稚園
Webサイト

〒617-0844 長岡京市調子1-1-19
☎075 - 954 - 7878

