



このまちで、こどもを支える



# 里親って 知っていますか？



求めています  
あなたの力



登録・申請に関わるお問い合わせ先はこちら

名称	電話番号	お住まいの市町村
京都府家庭支援総合センター	075-531-9600	向日市、長岡京市、亀岡市、南丹市、大山崎町、京丹波町
京都府宇治児童相談所	0774-44-3340	宇治市、城陽市、久御山町
京都府宇治児童相談所京田辺支所	0774-68-5520	八幡市、京田辺市、木津川市、井手町、宇治田原町、笠置町、和束町、精華町、南山城村
京都府福知山児童相談所	0773-22-3623	福知山市、綾部市、舞鶴市、宮津市、京丹後市、伊根町、与謝野町

里親について知りたい方はこちら

あなたの力、  
貸してください



社会福祉法人盛和福祉会  
京都府南部  
里親支援センター  
だいわ

Tel 0774-66-3981

開設  
日時

火、水、木、金曜日 9時から17時  
土曜日（第一、第三） 9時から17時  
日曜日（第二、第四） 9時から17時

公式Instagram



DAIWA\_SATOYA

公式LINE



公式HP



ご存知  
ですか？

## 里親って、養子縁組だけじゃないんです

里親とは、家庭を必要とするこどもたちを、自分の家庭へ迎え入れ、家族と暮らせるようになるまでの間、温かい愛情を持って育てる人のことです。

### 里親の種類

里親には、養育里親、養子縁組を希望する里親、親族里親などがあります



#### 養育里親 とは…

原則18歳未満のこどもを、家庭に戻るまでの間や自立するまでの間、養育します。期間は1年以内の短期とそれ以上の長期の場合もあります。



#### 養子縁組を 希望する里親とは…

養子縁組によって、こどもの養親となることを希望する里親です。



#### 親族里親 とは…

実親が死亡、行方不明などにより養育できない場合に、祖父母などの親族がこどもを養育する里親です。

※ほかにも、専門里親、ホームステイ里親などがあります

### よくある質問

#### Q. こどもを育てたことがないのですが、里親になれますか？

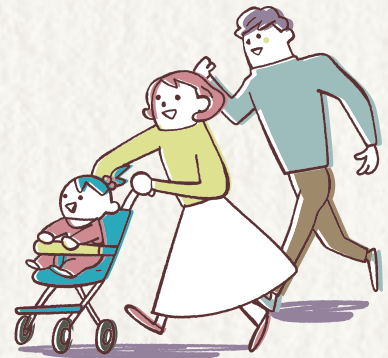
- ➔ 子育て経験がなくても、里親になることは可能です。子育てに必要な知識は、研修で身につけることができます。

#### Q. 実子がいるのですが、里親になれますか？

- ➔ 実子がいっても里親になれます。里親として実際に里子を受託するときは、実子や家族と十分に話し合い、理解を得たうえで迎え入れるのが理想です。

#### Q. 単身者でも里親になれますか？

- ➔ 単身だから一律に里親になれないということではありません。こどもを適切な環境で健やかに養育できるかという観点から評価されます。



きっとある、あなたにもできる **里親のかたち**