

経営比較分析表（平成28年度決算）

京都府長岡京市 長岡京市菅西山天王山駅東駐車場

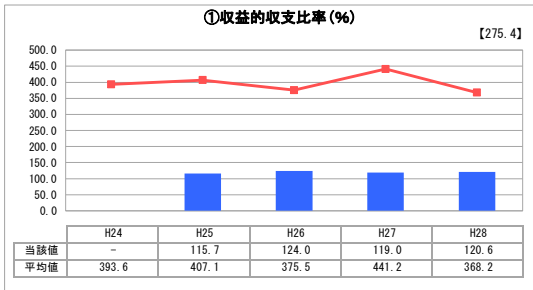
業務名	業種名	事業名	類似施設区分	管理者の情報
法非適用	駐車場整備事業	-	A3B1	非設置
自己資本構成比率(%)	種類	構造	建設後の経過年数(年)	
該当数値なし	届出駐車場	広場式	3	

立地	周辺駐車場の需給実態調査	駐車場使用面積(m ²)
駅	無	1,831
収容台数(台)	一時間当たりの基本料金(円)	指定管理者制度の導入
41	200	利用料金制

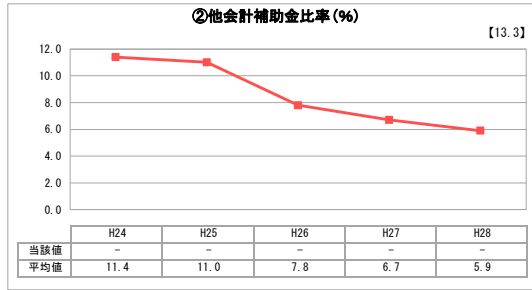
グラフ凡例

- 当該施設値 (当該値)
- 類似施設平均値 (平均値)
- 【】 平成28年度全国平均

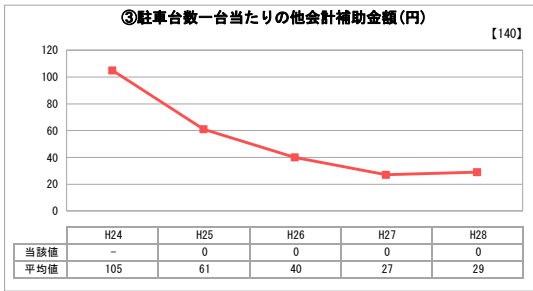
1. 収益等の状況



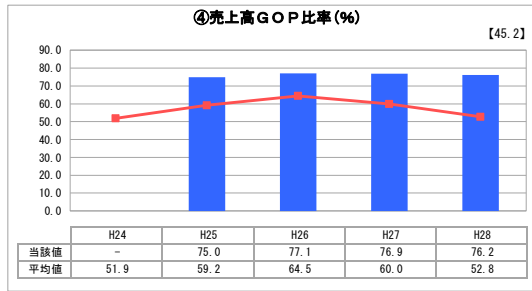
「経常損益」



「他会計補助金割合」

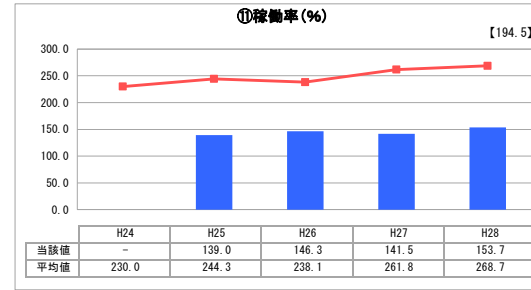


「他会計補助金額」

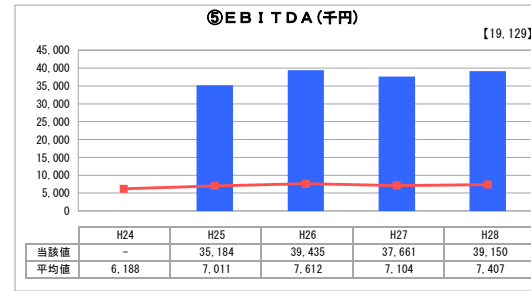


「売上高に対する営業総利益」

3. 利用の状況



「施設の効率性」



「減価償却前営業利益」

分析欄

1. 収益等の状況については、独立行政法人 日本高速道路保有・債務返済機構から道路占用許可を受けて使用しており、他の用途への転用は困難である。

2. 資産等の状況については、当該駐車場の敷地については、独立行政法人 日本高速道路保有・債務返済機構から道路占用許可を受けて使用しており、他の用途への転用は困難である。当該駐車場に係る借入は0であるため、支払利息や地方債償還金は発生しておらず、累積欠損金もない。

3. 利用の状況については、鉄道駅に隣接するパーク＆ライド駐車場として整備した駐車場であり、長時間駐車が多いため類似施設よりも算定上の稼働率は低くなっているが、平成28年度中は土日昼間を中心に年間約180日間満車状態となっており、実質的な稼働率は高い。

2. 資産等の状況



「施設全体の減価償却の状況」

⑦敷地の地価(千円)

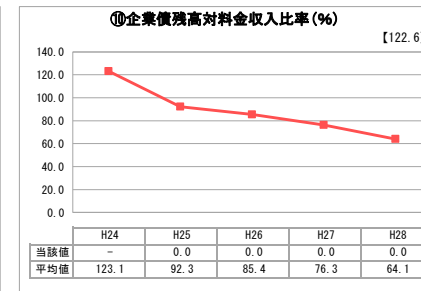
205,141

⑧設備投資見込額(千円)

-



「累積欠損」



「債務残高」

全体総括

当該駐車場の稼働率は類似施設よりも低いですが、借入金はなく、累積欠損金や他会計からの補助金もない。敷地については、道路占用許可を受けて使用しており、他の用途への転用や民間への事業譲渡は困難である。