

広報長岡京

2022

6

Life
Nagaokakyo 長岡京
ライフ

地元出身の

あの
アスリート
が

50周年
夢サポーターに！



写真：黒田浩二氏撮影

2-3 [50周年]夢サポーターが続々と！
4 西代里山公園「管理棟」をリニューアル
5 条例骨子にご意見を / アジサイが彩る初夏
6 新型コロナ 4回目ワクチン・事業者支援
7 歯のはなし / R4国保料が決まりました

8-17 情報 INDEX
18-19 あなたのコーナー
20-21 はぐくみひろば
22-23 スクールぎやらりー / 長岡京NOW
裏面 未来につながる 今をつたえる

<写真>

市制50周年特別企画「夢叶えたい人、この指とまれ」プロジェクトに、新たに2人の夢サポーターが就任しました。オリンピックに出場した、あの選手です…！

あなたの夢かなえます 夢サポーターが続々と！

「夢叶えたい人、この指とまれ」プロジェクト



市出身の著名人が、あなたの夢をかなえ
ちゃうかも!? な特別企画、略して「夢プロ」。
新たに2人の夢サポーターが決まりました。
今後の展開をお楽しみに!

◎市制50周年プロジェクトチーム

総務課 ☎955-9547 FAX951-5410

広報発信課 ☎955-9660 FAX955-9703

夢サポーター
No.3



の
お
人
やん

長法寺小、長岡中出身

元競泳選手

た か は し み ほ

高橋 美帆さん

生まれ育った長岡京市の豊かな自然と
優しい風景、あたたかい皆さまが大好きです。
夢サポーターとして市制50周年をともに
お祝いしましょう。ご応募お待ちしております!

PROFILE

1992年生まれ。3歳から水泳を始める。
日本体育大学在学中の2012年にロンドンオリ
ンピック出場。2016年には日本選手権で優勝し、
リオデジャネイロオリンピックにも出場。
同年、市の「特別優秀選手賞」を受賞。
引退後は、水の世界の素晴らしさを伝える活動に
各地で取り組んでいる。



2016年

リオ五輪でのレースをみんなが応援!



2016年

市役所で花束を受け取る高橋選手

topic

乙訓高校生が タイムスリップ写真に挑戦!

50周年記念企画の1つ、
長岡京市の今と昔を比較する
“タイムスリップ写真”に
乙訓高校の1年生が挑戦!
すてきな写真が届きました。



市外から通う生徒が約半数。
今回は、あえて場所を伝えずに
昔の写真だけを提供!

見たことある?!

どこー??



通学路以外の場所を
知れてよかったです♪
「長岡京市をもっと知りたい」
って思いました!



気になる結果は
市ホームページで
公開中!



長岡京市は今年で50周年!
継承と発展
長岡京市 8万人とつなぐバトン。

夢プロスケジュール



進行中!

市出身の著名人が
“夢サポーター”に就任

6月から

市内の各スポットで
一緒に実現したい夢を募集

7月以降

夢実現イベントに
参加したい人を募集

50周年特別企画の情報は
特設サイトで更新中! ▶▶



夢サポーター
No.4



写真提供: 運動器ケア
しまだ病院

神足小、長岡中出身

フリースタイルスキーモーグル選手

まつだ そう
松田 颯さん

長岡京市は便利さもあり、のどかさもあり、
帰ってくる度に落ち着く気分になります。
生まれ育った市の50周年を、みなさんと一緒に
盛り上げることができればと思います。

PROFILE

1999年生まれ。運動器ケアしまだ病院 SnowTeam
所属。北京2022冬季オリンピック日本代表。
5歳からモーグルを始め、19歳から単身アメリカへ。
技術を磨き、2019・2021年の全日本選手権など、
数々の大会で優勝。4年後のオリンピックでのメダ
ル獲得を目指し、世界各地を転戦している。
2月に市のスポーツ賞「特別優秀選手賞」を受賞。



2022年

出身の一里塚幼稚園からの
応援メッセージにっこり😊



2022年

市役所で特別優秀選手賞授与式



50周年記念
市長と語る

対話ウィーク

今回のテーマ

「次の50年に引き継ぎたい
長岡京市の“いいところ”とは?」

▶応募方法 = 6月1日(水)~7日(火)に右記へ
▶回答 = 6月30日(木)からホームページに掲載予定

☎秘書課
秘書係

☎955-9500 FAX951-5410
✉hisyo@city.nagaokakyo.lg.jp



子育て環境

人のつながり

便利な
交通アクセス

豊かな自然

皆さまからのご質問・ご意見にお答えします。
長岡京市の魅力を再発見しましょう!



西代里山公園管理棟



プチリニューアル

オープン以来、多くの人に親しまれている西代里山公園。市制50周年を機に、もっともっと愛される施設にしたいという思いも込めて、環境活動紹介コーナーの新設や建物の愛称募集で管理棟をプチリニューアル！ぜひ来て、見て、応募してください。

☎公園緑地課 公園管理係

☎955-9716 FAX951-5410

6/11(土)から

環境活動紹介コーナーを新設

西山の自然を守り、育ててきた2団体の活動内容をパネルで紹介します。オープンからの3日間は、特別に夜間も公開♪

▶開館時間=午前9時~午後5時

【夜間特別公開】

▶日時=6月11日(土)~13日(月)
午後7時~8時30分

*お茶席、ホタル饅頭の販売はありません。



←約40年にわたり、小泉川の河川美化活動やホタルの保護・人工飼育に取り組んできた「長岡京市ゲンジボタルを育てる会」

平成17年の設立以来、西山の豊かな森林環境の保全や育成を推進する活動をしてきた「西山森林整備推進協議会」 →



☎環境政策室 ☎955-9542 FAX951-5410
農林振興課 ☎955-9687 FAX951-5410

6/30(木)まで

「管理棟」の愛称募集

自然豊かな西山の麓にある施設としてふさわしい、親しみやすい名称をお待ちしています。

▶期間=6月1日(水)~30日(木)

▶応募方法=愛称と愛称に込めた思いや考えた理由、住所、氏名、連絡先を電子メールか専用フォームから公園緑地課へ



←メール



←フォーム



詳細は公共施設で配布しているチラシや市HPで

採用された人には西山産木材のオリジナル製品をプレゼント！



こんな感じの品です♪

条例の骨組みにご意見を ▼▲▼▲

意見交換会を開催



条例検討委員会と自分ごと化会議のメンバーで(仮称)自治振興条例の骨組みである「骨子案」を考えました。皆さんから意見をもらうため、その内容を説明しますので、ぜひご参加ください。

☎自治振興室 市民参画協働担当

☎955-3164 ファク951-5410

対象	日時	場所
主に長中・ 長二中校区の人	7月2日(土)午前10時	バンビオ
	7月3日(日)午後2時	産業文化会館
主に長三中・ 長四中校区の人	7月2日(土)午後2時	バンビオ
	7月3日(日)午前10時	産業文化会館

▶定員 = 各回先着30人 ▶申込 = 6月1日(水)～24日(金)に上記へ。託児・手話通訳・ヒアリンググループを利用する場合は、申込時にお伝えください

(仮称)自治振興条例って？

地域で起こる問題に一人一人が「自分ごと」として向き合い、自分の住むまちをよりよくしていくための、基本的な枠組みを考えます。「市民ワークショップ 自分ごと化会議」「条例検討委員会」「市民意見交換会」の3つで、皆さんの意見をまとめて作っていきます。現在の骨組みを基に、夏頃に条例の文案を作り、秋頃にパブリックコメントを実施、12月議会で審議される予定です。



関連ページ

あなたもぜひ一緒に！



アジサイが彩る

長岡京の初夏

“この季節ならではの”を、お楽しみあれ。

7/31(日)まで

京都西山 竹の里・乙訓 青もみじとあじさいの御朱印めぐり

京都西山の神社仏閣では、押し花や切り絵などがあしらわれた限定御朱印を授与されています。新緑とアジサイの季節に、京都西山エリアで御朱印巡りをしませんか。詳細は市ホームページへ。



☎商工観光課 観光戦略・地域経済推進担当

☎955-9515 ファク951-5410

長岡京市御朱印めぐり 検索



あじさいウィーク

6/1(水)～30(木)

境内で咲き誇る約5,000本のアジサイが、さまざまな色や形で目を楽しませてくれます。期間中は花手水をはじめ、上書院と寺宝庫の特別公開、限定御朱印の授与など、この時期限定のお楽しみが盛りだくさん♪



▶時間 = 午前9時～午後4時30分

▶場所 = 柳谷観音楊谷寺

▶拝観料 = 700円(上書院拝観は800円、要予約)

☎柳谷観音楊谷寺

☎956-0017 ファク957-0615



ワクチン情報



新型コロナウイルス感染症の重症化を
予防するため、4回目接種を行います。

☎ 新型コロナウイルスワクチンコールセンター

☎ 955-9732 FAX 955-2054

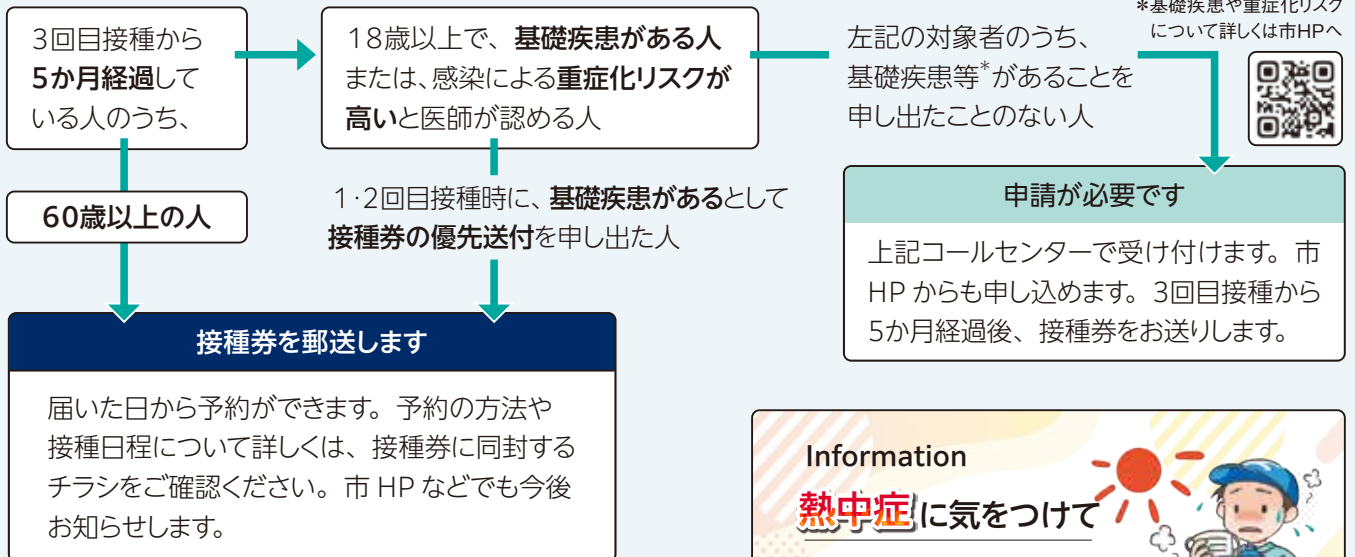
✉ vaccine@city.nagaokakyo.lg.jp

▶ 1～3回目の接種を
希望する人は、左記へ
ご相談ください。

4回目 接種

対象者には、
順次接種券を送ります

対象となる人



事業者支援



市独自 支援

従業員等に感染が判明したときの
感染拡大防止対策費を補助します

継続
実施

対象となる場合

- ① 事業主・従業員・利用者などが新型コロナウイルスに感染した場合
- ② 同居人の感染により、事業主・従業員が保健所から自宅待機を指示された場合

対象期間

令和4年1月1日～令和5年3月31日(予定)
*令和4年3月31日までの発生分は、6月30日(休)までに申請書を提出してください。

補助額 (市内事業所ごとに)

感染者発生: 10万円 クラスター(5人以上): 20万円

Information

熱中症! に気をつけて



6月の平均気温は「**平年並みか高い**」予想が出ています。高温や多湿環境でのマスク着用は、熱中症のリスクを高めます。屋外で人と十分な距離がとれる場合は、マスクを外すようにしましょう。マスクを着用する場合は、強い負荷の作業や運動は避け、のどが渇いていなくても、こまめに水分補給を心がけましょう。

中小企業・小規模事業者はこちら

(商工業事業者等緊急対応支援補助金)

お問い合わせ・申請先

商工観光課 商工振興係

☎ 955-9688 FAX 951-5410

✉ syoukoukankou@city.nagaokakyo.lg.jp

*申請は原則、配達記録が残る方法で郵送してください。



福祉事業者はこちら

(福祉事業者等緊急対応支援補助金)

お問い合わせ・申請先

福祉政策室 福祉政策担当

☎ 955-3135 FAX 952-0001

✉ fukushiseisaku@city.nagaokakyo.lg.jp



マスク生活だからこそ、
知っておきたい健康リスク

歯のはなし

マスク生活が長く続いています。ストレスや口呼吸の増加、会話機会の減少などで、気付かないうちに歯や体にダメージがたまっているかも。毎日のケアに加え、定期的な歯科検診で、あなたの健康を保ちましょう。

☎健康づくり推進課 ☎955-9705 FAX955-2054

歯のケアを怠ると、歯周炎に



歯周ポケットにプラークがたまり、悪玉細菌が増殖。

毛細血管を通して、
毒素を全身に広げます



定期的な歯科受診が大切です



実は、40代の約7割が歯周病だと言われています。怖いのは、初期の段階では自覚症状がほとんど出ないこと。歯科医療機関で検査しないと、正確な診断を行うことはできません。半年に一度を目安に、口腔内のケアを受けることで、歯周病を予防し、健康リスクに備えましょう。



その結果、脳卒中や心臓血管疾患、糖尿病の悪化、肺炎などを引き起こす危険性が高くなります。

令和4年度 国保料

令和4年度の国民健康保険料が
決まりました。保険料の決定通知は、
6月中旬に各世帯に届きます。

☎国民健康保険課 管理係

☎955-9706 FAX951-1929

納付書は、6月～来年3月の毎月中旬に
送付します。銀行やコンビニでの納付や、
スマホの決済アプリでも納付できます。
便利な口座振替もご利用ください。



保険料率や保険料の
計算方法はこちら ▷
(6月1日公開予定)



令和4年度の変更点

<p>未就学児の 均等割が半額に</p>	<p>子育て世帯の経済的負担を軽減するため、 国保に加入している未就学児(H28.4.2以降 生まれ)の均等割保険料が1/2に軽減されます。 申請は不要です。</p>
<p>保険料の上限額が 上がります</p>	<p>国の基準が改定され、賦課限度額の一部が 引き上げられました。これにより、保険料として 支払う額の上限が99万円から102万円に 引き上げられます。</p>

保険料の軽減や減免が受けられる場合があります

コロナの影響で収入が減少した人や、一定の条件に当てはまる人は、
保険料を軽減・減免できる場合があります。詳しくは、保険料決定通知
に同封するチラシをご確認ください。チラシには、保険料の決まり方や
通知の見方、よくある質問なども掲載しています。



納付が困難な場合には、そのままにせず、まずはご相談ください。
6月は窓口が混み合います。まずはお電話でお問い合わせください。

*5月23日時点の情報を掲載しています。新型コロナウイルスの影響で内容が変更される場合がありますので、詳しくは各問い合わせ先へご確認ください。催しなどへの参加時は、検温・手指消毒・マスク着用などの感染防止対策の徹底をお願いします。

あなたの「知りたい!」が
きっと見つかる

インデックス

情報INDEX

- ▶ 費用の記載がないものは **無料**
- ▶ 申込の記載がないものは **申込不要**
- ▶ 抽選の記載がないものは **先着順**で受付
- ▶ 詳しい内容は各問い合わせ先へご確認ください
- ▶ ㊚マークがついたアドレスは、後ろに「@city.nagaokakyo.lg.jp」が付きます



市公式LINEでも、
市からのお知らせや
イベント情報を配信中!!



お友だち登録は
こちらから



市役所(代表) ☎075-951-2121 FAX075-951-5410 (開庁時間 平日午前8時30分~午後5時)

参加しよう

市内名店の職人から学ぶ 和菓子作り体験



喜久春2代目・西山基
文さんから教わりながら、
和菓子2種類を作ります。

▶日時・場所 = 6月11日(出)午後
1時30分~3時、Space7(セブ
ン商店会グラントール長岡京1階)

▶定員 = 10人(小学生以下は保護
者同伴) ▶費用 = 3,000円(お土
産付き) ▶申込 = 6月1日(水)から

電話かホームページで
㊚らしく長岡京事務局

☎090-7356-2855



ハンギングバスケット 寄せ植え講習会

夏が旬の花を美しく飾りましょう。

▶日時・場所 = 6月29日(水)午後1時
30分~3時30分、中央公民館 ▶定
員 = 抽選で30人 ▶費用 = 1,500円

▶申込 = 6月10日(金)まで

㊚(公財)長岡京市緑の協会

☎952-1900 FAX952-1905

なくなり次第終了

図書館で古雑誌を無料配布

6月は環境月間。エコな企画とし
て、保存期間が過ぎた雑誌をお譲り
します。配布は毎週テーマごと。テー
マは来館してのお楽しみ!

▶期間 = 6月2日(水)午前10時~7月
末頃 ▶場所 = 図書館1階入口
*1人12冊まで。

㊚図書館

☎951-4646 FAX957-0732



【60歳以上対象】きりしま苑で 体を動かして健康に

●体づくりにも効果的!「スクエア
ステップ」

▶日時 = 6月9日(水)午後2時~3時
▶定員 = 5人 ▶申込 = 6月1日(水)午
後2時から

●健康いきいき体操

ゴムバンドを使って体を動かそう。
▶日時 = 6月14日(水)午後2時30分~
3時

●椅子を使って気軽に「チェアヨガ」

▶日時 = 6月16日(水)午後1時30分~
2時15分 ▶定員 = 15人 ▶申込
= 6月1日(水)午後2時から

●リズム体操

音楽に合わせて体操しましょう。

▶日時 = 6月28日(水)午後1時15分~
1時45分

㊚きりしま苑

☎956-0294 FAX956-0290

傍聴しませんか

●市民活動応援補助金 公開審査会

▶日時・場所 = 6月12日(日)時間未
定、産業文化会館 ▶申込 = 6月
10日(金)まで

㊚自治振興室市民参画協働担当

☎955-3164 FAX951-5410

㊚jichishinkou

●障がい者ネットワーク

連絡調整チーム会議

▶日時・場所 = 7月7日(水)午後1
時30分から、図書館 ▶内容 = 情
報交換と課題検討など ▶申込 = 7
月6日(水)まで ▶手話通訳・要約
筆記 = 6月30日(水)までに要申込

㊚障がい福祉課社会参加支援係(分庁舎3)

☎955-9549 FAX952-0001

㊚syougai-fukushi

広告

仕事をしたい60歳以上の方
会員登録してみませんか。

事務サービス
- 宛名書き
- 届状書きなど

家事援助サービス
- 室内清掃
- 食車の支那
- 洗濯など

庭の手入れ
- 除草
- 剪定
- 水やりなど

その他
- ポスティング
- 簡易な大工など

様々な仕事、お引き受けします!

公益社団法人 長岡京市 シルバー人材センター

☎075-955-8000

長岡京市開田 3-3-36
市役所分庁舎3

www.sjc.ne.jp/nagaokakyo/
長岡京市シルバー

長岡美装社(廃棄物収集運搬業)

犯罪・暴力のない
毎日を
つくりたい。

活動はInstagramで

活動はFBで

TEL 953-7903
FAX 953-8860

7月は 参議院議員通常選挙

■ 広報臨時号 6月中旬配布予定

日時などの詳細は、広報臨時号でお知らせします。臨時号は6月中旬に配布予定です。

■ 不在者投票の請求はお早めに

右記に該当する人は、不在者投票ができます。郵送での手続きが必要なため、早めの請求をお願いします。また、新型コロナで療養中の場合も不在者投票ができます。詳しくは上記が市ホームページへ。



市HPへ

不在者投票の対象になる人

- ▷ 病院などの不在者投票施設に入院・入所中の人
- ▷ 他市町村に一時的に滞在している人
- ▷ (郵便投票) 身障者手帳の交付や要介護認定を受けていて、右の表に該当する人

参議院議員通常選挙が7月に予定されています。

投票日や期日前投票など、詳細については国で決定され次第、広報臨時号でお知らせします。

☎長岡京市選挙管理委員会(総務課内)

☎951-2121(代表) FAX951-5410

	心臓・じん臓・呼吸器・直腸・ぼうこう・小腸	免疫・肝臓	両下肢・体幹・移動機能
身体障害者手帳	1級・3級	1級～3級	1級～2級
戦傷病者手帳	特別項症～第3項症 *免疫の障がいを除く	特別項症～第2項症 *移動機能を除く	

または

介護保険被保険者証	要介護状態区分が要介護5
-----------	--------------

*手帳等の記載からは該当するかわからない場合は、お問い合わせください。
*投票用紙に自署できない人のための、代理記載制度があります。

体操・呼吸・瞑想で心身の健康を ヨガ教室(全10回)

▶日時・場所=6月～来年3月の第2か第3金午前10時～正午、北開田会館 ▶対象=18歳以上(各10人)
▶費用=1回500円 ▶申込=6月1日(水)午前9時から
☎北開田会館
☎955-8844 FAX955-8845

防火管理者資格が取得できる 甲種防火管理講習会

▶日時・場所=7月14日(木)午前8時50分～午後5時、15日(金)午前9時～正午、乙訓消防組合消防本部 ▶定員=40人 ▶費用=5,510円 ▶申込=6月13日(月)～17日(金)
☎乙訓消防組合消防本部予防課
☎953-6036 FAX953-1191

林家花丸さん出演 第32回花丸ふれあい落語会

▶日時=6月4日(土)午後2時30分～4時(午後2時開場) ▶定員=20人
▶費用=2,000円 ▶申込=6月1日(水)～3日(金)
*駐輪・駐車場はありません。
☎神足ふれあい町家
☎951-5175 FAX202-9239

広告

リフォーム&不動産

ライオンホーム | 長岡京市今里庄ノ淵30番地

OPEN 10:00 ~ 18:00
CLOSE 毎週水曜日

☎0120-09-1152

保育ルーム ホップ

お家でも紹介
キャンペーン中

ホップは手厚い少人数保育です。
最短1時間からご利用いただけます。

一時預かり・
週預かりが可能です。

対象年齢は
1歳半からです。

まずは右記のQRコードから
お気軽にお問い合わせください。
(LINE公式アカウント)



市民企画講座

【共通事項】

- ▶場所=中央公民館 ▶対象=市内在住・在勤の人
- ▶申込=6月1日(水)午前11時から
- ☎中央公民館 ☎951-1278 ㊟955-4774

●コロナ疲れしていませんか？

全身をほぐしましょう

《企画：山内式気功体操》

- ▶日時=6月9・16・30日の(水)午後1時30分～3時 ▶対象=気功体操未経験の人(10人)
- ▶内容=椅子に座って気功体操

●にほん GO ちょっと! ~市民と在住外国人の日本語学習を通じて交流~

《企画：日本語クラス長岡京》

- ▶日時=6月12・26日の(水)午後1時30分～4時30分 ▶定員=30人

●赤ちゃんも大人も楽しもう!

絵の本ひろば《企画：小矢野由美》

- ▶日時=6月15日(水)①午前10時30分～正午 ②午後1時30分～午後3時 ▶定員=各20人

●現役日本語教師と学ぶ「やさしい日本語」

《企画：岸田久美子》

- ▶日時=6月21日(水)午前10時30分～11時30分 ▶内容=外国人にとって難しい表現や、伝わりやすい表現を学ぶ ▶定員=15人

●クラフトワークス ハーバリウム作り

《企画：宮澤由佳》

- ▶日時=6月23日(木)午前9時30分～11時30分
- ▶定員=10人
- ▶費用=750円



好みの色に仕上げよう♪

●長岡京市民大学

《企画：西村日出男》

- ▶日時=①6月23日 ②7月28日の(水)午後2時～3時30分 ▶内容=①誰でもできるSDGsをビジネスに変える方法 ②夢を追いかける! ~少年課刑事から共生社会実現へ ▶対象=おおむね50歳以上(各25人)

●高齢者のためのボイストレーニング講座

《企画：長岡京市民コーラス》

- ▶日時=6月24日(金)午前10時～11時30分 ▶対象=おおむね50歳以上(30人)

●初級レザークラフト(トートバッグ作り)

《企画：石神誠》

- ▶日時=6月29日(水)午前9時30分～11時30分
- ▶定員=5人
- ▶費用=2,000円



色は当日のお楽しみ!

●アロマ・ハーブ・お花に触れて楽しく美しく健康に!

《企画：山田正子》

- ▶日時=6月30日(木)午後2時～3時30分 ▶定員=20人
- ▶内容=アロマクラフト作り
- ▶費用=1,000円

●子どもとの関係が変わる子育てコーチング講座

《企画：中川久徳》

- ▶日時=7月2・9日の(水)午後2時～4時 ▶定員=15人 ▶内容=アドラー心理学の基礎を学ぶ。模擬ワークも

●歌と絵本で「英語」のいっば

《企画：塩見徳子》

- ▶日時=7月3日(日)午後2時～3時45分 ▶対象=就学前の子と保護者(10組)

●認知症予防と転倒予防によく効くスクエアステップ!

《企画：京都でスクエアステップを広める会》

- ▶日時=7月7日(木)午前10時～11時30分 ▶定員=25人
- ▶内容=エクササイズ「スクエアステップ」で楽しく体づくり

●一人でも踊れる社交ダンス

《企画：辻本祐布子》

- ▶日時=7月9日(土)午前10時～11時30分 ▶定員=10人
- ▶内容=音楽に合わせて基礎のステップを楽しく踊る

●乙訓の歴史や文化連続講座

《企画：乙訓地名詩編纂「チーム乙訓」》


- ▶日時=7月10日(日)午後1時30分～3時30分 ▶定員=25人
- ▶内容=勝竜寺地区が誇りにする、地域の歴史や文化

広告

園庭開放&1-加の日

一里塚幼稚園と一緒に遊ぼう♪

園庭開放(木曜日): 6/9・23・7/14
1-加の日(土曜日): 6/25・7/16・8/27
どちらも10:00～11:30 予約不要



一里塚幼稚園

長岡京市開田2丁目2-3 (阪急一里塚バス停前)

TEL 953-0308 <http://ichiriduka.jp/>

身体に優しい食事&スイーツ

★もちもち玄米が自慢です★

カフェ森 緑室



1100円(税込)



1210円(税込)

写真はイメージです

長岡京市開田4丁目21-3
営業時間/午前11時30分～午後4時
定休日/月・日祝日休み、土曜不定休

café 森
☎075-951-2537



食品のご寄付を
お願いします

フードバンク長岡京が、賞味期限まで1か月以上あり、未開封で常温保存可能な食品を受け付けます。
▶日時・場所=6月1日(水)午前9時~午後5時、市役所玄関ロビー ㊟環境業務課 ☎955-9548

おめでとう
ございます

◆春の叙勲

旭日小綬章 金融業功労
元 京都信用金庫理事長
ますだ としゆき
増田 壽幸 さん (神足)

瑞宝双光章 教育功労
元 公立小学校長
やまき としこ
八槇 敏子 さん (河陽が丘)

歴史講演会
発掘調査による長岡京期の新知見

7月10日㊟
午後1時30分~3時、産業文化会館で

令和2年度の発掘調査で見つかった
条坊側溝や宅地などの遺構を中心に、
当時の土地利用を解説します。

▶定員=60人 ▶費用=300円
▶申込=名前、電話番号を書いて
ファクスかメールで右記へ。
6月2日(水)午前9時受付開始

㊟ NPO 法人 長岡京市
ふるさとガイドの会 高橋
☎090-7366-3107
FAX 954-5523
nagaokakyoguide@yahoo.co.jp



第2の人生の生きがいに
シニア大学

▶日時・場所=7月から来年3月
までの毎月第3㊟午後1時30分~
3時、きりしま苑など ▶対象=
60歳以上(15人) ▶内容=市内
名所巡りや教養講座など ▶申込=
6月30日(水)まで
㊟やすらぎクラブ長岡京
☎FAX 956-6166

初めてのヨガ教室

▶日時・場所=6月の㊟午後1時30分
~2時30分、西山公園体育館 ▶対
象=18歳以上(各25人) ▶費用=4
回3,000円(1回1,000円) ▶要申込
㊟西山公園体育館
☎953-1161 FAX 953-1163

京都サンガ F.C.
ホームタウン応援デー

市民のみなさんは優待価格
で観戦できます。スタジアム
で“プロの迫力”を体感し、
感動を共有しよう!

▶日時・場所=7月2日(土)午後6時30分
開始(北海道コンサドーレ札幌戦)、
サンガスタジアム by KYOCERA
▶チケット購入=6月17日(金)午前11
時~試合当日ハーフタイム終了まで
に、下記 QR から
㊟京都サンガ F.C. ホームタウン推進課
☎0774-55-7603






親子で作ろう!
再エネメロディハウス!

ミニソーラーパネルを使い、太陽
の光でメロディを流そう。

▶日時・場所=6月25日(土)午後1時
~3時、西代里山公園管理棟 ▶対
象=市内在住の小学生と保護者(先
着6組) ▶申込=6月17日(金)まで
㊟環境政策室環境政策担当
☎955-9542 FAX 951-5410
✉kankyouseisaku

レベル別スクールで
楽しみながらテニスしよう

▶日時・場所=7月5日~9月6日ま
での㊟(8月9・16日を除く)午後4
時~5時30分、スポーツセンター
▶対象=①年中・年長児 ②小学1年
生(各10人) ▶申込=6月1日(水)午
前10時から電話で ▶費用=①
5,500円 ②6,500円
㊟スポーツセンター
☎951-3363 FAX 951-3666



広告

しみゆき
&
クリーニング
YURIYA

4人のクリーニング師が
いるお店
お洋服の
しみ抜きは
お任せください

本舗 馬場塚原目内前 075-954-2841
今里店 今里交差点そば 075-951-7968
円明寺店 クラブ=円明寺店内 075-957-1022

クーポンは切り取らずにお持ちください
20%OFF
ドライ洗い
お一人様一回限り
年会費様 10%引き

使用期限
2022年6月30日(木)まで
ワイシャツ、褌、特選品を除く
他の割引との併用はできません

2022.6.1.REBORN
6月3日(金)
外来診療開始
(一部制限あり)

社会福祉法人
恩賜財団
京都済生会病院
KYOTO SAISEIKAI HOSPITAL

TEL 075-955-0111(代)
救急受診の際は事前にお電話ください
救急受診は6月2日(水)午前9時から

〒617-8617 長岡京市下海印寺下内田101番地 阪急西山天王山駅下車、徒歩5分 kyoto.saiseikai.or.jp




応募しよう



小学生の熱戦を支える 若葉カップ ボランティア

小学生のバドミントン全国大会「若葉カップ」。各地の出場チームをサポートしませんか。

▶日・場所以場=7月29日(金)～8月1日(月)、西山公園体育館 ▶対象=原則18歳以上(30人。小学生以上の未成年は保護者同伴で参加可) ▶内容=出場チーム誘導、施設内の消毒など ▶時間=午前・午後・1日間のいずれか(7月29日(金)は午後のみ、8月1日(月)は午前のみ)

▶申込=6月1日(水)～10日(金)
㊟(公財)長岡京市スポーツ協会
☎953-1161 FAX953-1163



全国戦没者追悼式 参列者

▶日付・場所以場=8月14日(日)・15日(月)、日本武道館 ▶対象=戦没者遺族(原則配偶者、子、父母、兄弟姉妹、孫など)で、1泊2日の団体行動ができる人 ▶費用=京都駅までの交通費(その他の費用については公費負担あり) ▶申込=6月8日(木)まで
㊟社会福祉課地域福祉・労政係(分庁舎3)
☎955-9516 FAX951-7739

市営住宅の入居者

▶募集戸数=神足住宅1戸・馬場住宅1戸 ▶募集案内の配布=6月1日(水)～13日(月)に市役所で ▶申込=6月13日(月)までに下記へ(郵送可。必着)
*詳しくは募集案内をご覧ください。
市ホームページでも公開します。
㊟住宅営繕課住宅係
☎955-9523 FAX951-5410

国家公務員 一般職試験(高卒者試験)

▶試験の区分=事務、技術、農業、農業土木、林業 ▶第1次試験日=9月4日(日) ▶試験地=京都市など
▶申込=6月20日(月)～29日(水)にインターネットで下記へ
*詳しくは、人事院ホームページ「国家公務員試験採用情報 NAVI」へ。
㊟人事院近畿事務局試験第二係
☎06-4796-2191

中小企業振興基本条例(案) への意見(パブコメ)

条例案は、市役所や市ホームページなどで公開しています。寄せられた意見は、個人情報を除いて公開します。意見への直接回答はしません。
▶募集期間=6月15日(水)～7月14日(木)
㊟商工観光課商工振興係
☎955-9688 FAX951-5410
☒syoukoukankou

確認してください

雨水を有効利用しよう! 雨水タンク助成金



▶対象=市内の一般住宅や事業所などにこれから設置する80ℓ以上の雨水タンク ▶助成金額=購入費の4分の3まで。上限45,000円(1,000円未満切り捨て) ▶申請=6月1日(水)から下記へ持参か郵送。郵送の際は、切手を忘れずに封筒に貼ってください。申請書は市ホームページや下記で

*予算額に達し次第受付終了。
*交付決定通知を受け取る前の購入は、助成対象外になります。

㊟上下水道総務課下水道係
〒617-8501(住所記載不要)
☎955-9714 FAX951-2200



65歳以上の市民対象 バス・タクシーをお得に利用

●阪急バス(株)の「グランドパス」
購入費用助成
▶対象=市税の滞納がない人
▶助成金額=年額最大15,000円
▶申請=6月1日(水)から下記へ
●バス⇨タクシー乗継で運賃割引!
「公共交通乗継事業」

タクシーの初乗運賃(460円分)が無料になる乗継券がもらえます。乗継券は、はっぴいバスが阪急バス長岡京線を利用した日に使えます。

▶対象=阪急バス(株)の定期券「グランドパス」を持つ人 ▶タクシー会社=都タクシー(株)、西都交通(株)、阪急タクシー(株) ▶申請=6月1日(水)から下記へ

㊟交通政策課交通政策担当
☎955-3160 FAX951-5410

広告

不用品回収

生前・遺品整理 見積り
リサイクル etc 無料

電話 075-874-5789

お気軽にご相談下さい
https://fujiyu-kyoto.com/

フジユウ
〒617-0828 京都府長岡京市馬場川原 41-22

月亭方正さん講演会 「僕が落語家になった理由」

日時: 7月2日(土) 13:30～15:00
場所: 京都市呉竹文化センター
定員: 250人

参加費無料

申込・詳細は
こちらから



主催: (一財)京都市町村職員厚生会

「いたずらざかり」募集中!

お子さんのかわい
い写真を、広報紙で
思い出に残しません
か。詳細は、21ペ
ージを見てね!

㊟広報発信課
☎955-9660



【予約制】マイナンバーカード 夜間・休日の時間外交付

▶対象＝交付申請をした人で「個人番号カード交付・電子証明書発行通知書兼照会書（はがき）」が届いた人

▶要予約

●平日（午後5時～7時）

6月2・16日、7月7・21日の☎

▶申込＝前日正午まで

●休日（午前9時～正午）

6月26日(日)

▶申込＝2日前の正午まで

☎市民課住民記録係

☎955-9564 FAX951-5410

500円で受けられる 歯周疾患検診

来年3月末まで、対象者は自己負担金500円で受診できます。

▶対象＝今年4月1日時点で満40・50・60・70歳の人か妊婦 ▶持ち物＝本人確認書類。妊婦は受診票と母子健康手帳も

*満70歳以上の人や、市民税非課税世帯、生活保護世帯の人は無料。

☎健康づくり推進課

☎955-9705

FAX955-2054



委託医院一覧は
こちらから

「特定生産緑地」の指定受付

平成4年に指定された生産緑地の所有者が、「特定生産緑地」の指定を希望する場合、申請が必要です。

▶申請＝6月30日(木)までに必要書類を下記へ

☎都市計画課計画・景観係

☎955-9521 FAX951-5410

食中毒予防のために

●菌を付けない

食品や調理器具、手指などに原因菌を付けないように注意。

こまめに手洗いや消毒をしましょう。



●菌を増やさない

原因菌が増えないよう、食品は長く室温に放置せず、冷蔵庫に入れましょう。デリバリーやテイクアウトの食品は速やかに食べましょう。



●菌をやっつける

「食品の加熱」や「調理器具の消毒」を徹底し、原因菌をやっつけましょう。食品は中まで火を通し、汁物の温め直しは沸騰するまで加熱してください。



☎乙訓保健所環境衛生課 ☎933-1241 FAX932-6910

市内のNPO法人・団体への 社会福祉活動振興助成金

▶対象活動＝地域に根ざした社会福祉活動、子どもの健全育成の推進、高齢者や障がい者への健康講座などの開催、在宅介護者に対する助言指導、ボランティア活動内容の普及啓発など ▶助成金額＝対象経費の1/2以内、上限30万円(申請多数の場合変更あり) ▶申込＝7月29日(金)まで。申請書は高齢介護課(高齢者向けの福祉活動 ☎955-9713)、障がい福祉課(障がい者向けの福祉活動 ☎955-9549)、子育て支援課(児童向けの福祉活動 ☎955-9558)の各課窓口で配布。市ホームページからもダウンロードできます

*今年度は説明会はありません。

☎社会福祉課地域福祉・労政係(分庁舎3)

☎955-9516 FAX951-7739

国民年金保険料 納め忘れはありませんか

「老齢基礎年金」を受けるためには、保険料を納めた期間と免除期間などを合わせて10年以上の受給資格が必要です。納め忘れがあると、老後の保障となる「老齢基礎年金」だけでなく、「障害基礎年金」「遺族基礎年金」が受けられなくなることがあります。

●納付が難しい人のための「免除制度」

50歳未満の人には、申請者本人と配偶者のみの所得で審査する「納付猶予制度」があります。他にも「学生納付特例制度」や「産前産後期間の免除制度」もあります。納付に困ったら、未納のままにせず相談してください。

☎医療年金課国民年金係

☎955-9512 FAX951-5410



6月1日は
人権擁護委員の日

人権擁護委員は、法務大臣から委嘱されて活動するボランティアです。他人を思いやる気持ちを広める活動や、人権侵害の被害者救済などに取り組んでいます。

☎共生社会推進課 人権・共生社会推進係

☎955-3180 FAX951-5410

無料で受けられる相談があります

いじめや差別、虐待などを受けたりして、悩んでいる人は一人で抱え込まずに相談してください。

新型コロナウイルスに関連した不当な差別・偏見についても相談を受け付けています。

特設相談

市役所で毎月開催しています。日程は広報紙(今月は16ページ)でご確認ください。

電話相談

みんなの人権110番 ☎0570-003-110

▶開設時間＝平日午前8時30分～午後5時15分



市市民税普通徴収の全期前納と第1期納期限(口座振替日)は6月30日(木)です。令和4年度納税通知書は6月8日(水)頃に発送予定です。口座振替の場合は残高をご確認ください。 税務課 ☎955-9509

6/23(木)~29(水)
男女共同参画週間

「あなたらしい」を築く、 「あたららしい」社会へ



性別に関わらず、「あなたらしさ」を大切にしながら個性や能力を発揮でき、生きがいを感じられる社会は誰もが暮らしやすい社会です。

男女共同参画センター“いこ～る”プラス
☎963-5501 FAX963-5521 ✉danjo-c
〒617-0833 長岡京市神足2-3-1 総合交流センター 6階

男女共同参画週間 講演会

夫婦の「呼び名」はどこから来たの？ ～なぜ夫は「主人」で、妻は「家内」なの？～

「旦那」や「奥さん」など、何気なく使っているパートナーの呼び方には、実は歴史的な背景があります。その背景を学び、「意味を知っていて使い分ける」選択肢を手に入れましょう。詳細は下記 QR コードから。

- ▶日時・場所=6月27日(月)午前10時30分～午後0時30分、バンビオ
- ▶定員=30人 ▶要申込
- ▶託児=6月20日(月)までに要申込(1歳から就学前、6人)
- ▶手話通訳・要約筆記=6月13日(月)までに要申込



男女共同参画川柳募集

日々の暮らしの中で、体験したり感じたりしたことを、川柳で詠んでください。応募作品は人権関連イベントや男女共同参画の広報活動などに活用します。

▶応募方法=名前、住所、年代、連絡先、作品の意味・思いを書いて9月30日(金)までに上記へ。右記 QR コードからでも応募できます
*作品の著作権は市に帰属します。



関連図書の貸し出しも

6月中は、図書館と男女共同参画センターに特設コーナーを設け、さまざまな本を紹介しています。



善意のともしび

(10月～3月受付分)

社会福祉事業への寄付をいただきました。ありがとうございます。

- ◇ニュー近畿競翔連盟
山本 清一様 = 10,000円
- ◇チャリティーテニス大会
佐久間 昭様 = 36,000円

社会福祉課地域福祉・労政係(分庁舎3)
☎955-9516 FAX951-7739

日本赤十字社 活動資金の募金にご協力を

日本赤十字社は、自然災害発生時の救助活動や各種講習、輸血用血液の安定供給など、人道的使命を果たすために国内外を問わず活動しています。これらの活動は、募金によって支えられています。ご協力をお願いします。

社会福祉課地域福祉・労政係(分庁舎3)
☎955-9516 FAX951-7739

太陽光発電で エコな生活はいかが

初期費用ゼロで設備を設置できる「0円ソーラー」や、共同購入でお得に設備が手に入る「みんなのおうちに太陽光」を活用しませんか。詳細は右記 QR コードから。

京都府脱炭素社会推進課
☎414-4298
FAX414-4705



みんなのおうちに太陽光

自休の急患は *外科の当番医は、変更になる場合があります。テレホンサービス(☎953-3900)で確認を

内科・小児科

午前9時30分～午後4時(昼休憩あり)

乙訓休日応急診療所 ☎955-3320
(下海印寺下内田101)



*6月から上記に移転しました。受診前にはお電話ください。

外科 午前9時30分～午後4時

5日 いちまる整形外科クリニック
(長岡2-26-13) ☎925-8200

12日 洛西医院 ☎921-0609
(向日市寺戸町東田中瀬3-2)

19日 長岡京病院 ☎955-1151
(天神1-20-10)

26日 千春会病院 ☎954-2175
(開田2-14-26)

救急車を呼ぶかどうかに迷ったら
『救急安心センターきょうと』へ
☎ #7119 24時間受付

『小児救急電話相談』 ☎ #8000

▶相談時間=午後7時～翌朝8時
(土曜日は午後3時～翌朝8時)

夜間の市税納付相談
6月29日(水)・30日(木)

左記の期間は午後8時まで、市役所北棟2階で相談を受け付けています。納期限までの納付が難しい場合など、お気軽に相談ください。☎税務課 ☎955-9509

**6月5日(日)～11日(土)は
危険物安全週間**

- 「一連の確かな所作で無災害」
ガソリンや灯油など、火災発生の危険性が高い危険物の取り扱いには十分に注意しましょう。
 - ガソリン購入は本人確認が必要です
令和元年の京都アニメーション爆発火災を受け、ガソリンを容器に詰め替えて購入するときは、ガソリンスタンド側が①本人確認 ②使用目的の確認 ③販売記録の作成を行うことが令和2年2月から義務化されました。
- ☎長岡京消防署
☎957-0119 FAX957-4357

**高校生給付型奨学金
2次申請**

- ▶対象＝市内在住で①②を満たし、府の同種の奨学金などを受けていない人 ①直近の市民税が非課税の世帯 ②ひとり親世帯(要件あり)、児童だけの世帯、父や母が身体障害者手帳3級以上などの世帯、長期療養者世帯のいずれかに該当 ▶申請＝6月1日(水)～30日(木)に下記へ。6月6日(月)～10日(金)は市教育総務課でも書類を預かります。内容審査はできません
- ☎乙訓保健所福祉課
☎933-1154 FAX932-6910

相談 & 説明会

**「乙訓もも」による
ひきこもり専門相談会**

- ▶日時・場所＝6月14日(火)午後2時～4時、市役所分庁舎3 ▶申込＝6月13日(月)までに下記へ
- ☎福祉なんでも相談室(分庁舎3)
☎955-3177 FAX951-7739

**きて・みて・きいて！
ポリテクセンター見学**

- ▶日時・場所＝6月7・14・21日の(火)午後1時～3時、ポリテクセンター京都
 - ▶対象＝離職中や離職予定で職業訓練の受講を考えている人 ▶要申込
- ☎ポリテクセンター京都訓練課
☎951-7397 FAX951-7393

**言語聴覚士による
耳のことなんでも相談会**

- 補聴器やきこえの困りごとを個別相談できます。
 - ▶日時・場所＝6月21日(火)午前10時～午後4時、南地域包括支援センター(老人保健施設アゼリアガーデン内)
 - ▶定員＝5人 ▶要申込
- ☎乙訓聴覚言語障害者地域活動センター
☎874-4477 FAX874-4478

耳鼻科の巡回更生相談

- ▶日時・場所＝7月14日(木)午後1時30分～3時30分、大山崎ふるさとセンター ▶対象＝聴こえに不自由を感じている人と家族 ▶申込＝7月1日(金)までに下記へ
- ☎障がい福祉課障害支援係(分庁舎3)
☎955-9710 FAX952-0001
✉syougai-fukushi

**あなたの「はたらく」をサポート
京都ジョブパーク出張相談会**

- ▶日時＝6月9日(水)午前10時～正午、バンビオ ▶対象＝求職中や離職中、転職を検討中の人 ▶申込＝電話または市公式LINEで。空きがあれば当日受付もできます
- ☎男女共同参画センター「いこ～る」プラス
☎963-5501 FAX963-5521

令和4年 長岡京市 第2回議会定例会

- 本会議
6月7日(火) 開会日 提案説明など
13日(月) 第2日 一般質問
14日(火) 第3日 一般質問・質疑・付託
22日(水) 最終日 採決など
- 委員会
6月2日(水) 議会運営委員会
14日(火) 予算審査常任委員会※
15日(水) 総務産業常任委員会
予算審査常任委員会(第1分科会)※
16日(木) 建設水道常任委員会
予算審査常任委員会(第2分科会)※
17日(金) 文教厚生常任委員会
予算審査常任委員会(第3分科会)※
20日(月) 予算審査常任委員会(採決)
議会運営委員会※

*いずれも午前10時から。
※は前の会議終了後から。
*一般質問通告要旨は、6月8日(水)から市ホームページや市役所南棟1階「市民情報コーナー」でご覧いただけます。本会議は市ホームページでインターネット中継します。

☎議会事務局
☎955-3148 FAX951-4091

国民健康保険 夜間の窓口 6月2・16日(水) 午後7時まで

国民健康保険課(北棟1階)で
国保の加入・脱退手続きや納付相談などの夜間窓口を開設しています。

- 夜間・休日の納付は時間外受付でも
平日夜間…午後5時～10時
土・日・祝…午前8時～午後10時

*時間外受付(北棟1階)での納付には納付書が必要です。

【加入・脱退手続きは14日以内に】
保険料をさかのぼって請求された
り医療費が全額自己負担となる場合
がありますので、忘れずに手続きを。

☎国保係(給付関係) ☎955-9511
管理係(保険料関係) ☎955-9706
共通 FAX951-1929

公共施設の予約や確認

- 9月使用分
当選の確認…6月15日(水)～25日(土)
申請の締切…6月25日(土)
- *各施設の休館日にご注意ください。
*申請には利用料金が必要です。
▶お問い合わせは各公共施設へ

長岡京市公共施設 [検索](#)



60歳以上のための「憩い」



- **竹寿苑** ☎ FAX 954-6830
クオリティー大会(個人戦) ▷27日(月)①午前10時～②午後1時～▷申込=1日(水)～21日(火)
- **きりしま苑** ☎ 956-0294 FAX 956-0290
映画鑑賞会 ▷17日(金)午前10時～「子連れ狼子を貸し腕貸しつかまつる」、午後1時30分～「翳雲」
市民カラオケ ▷10日・24日の(金)午後1時30分～(入場制限あり)
空き部屋利用申請(8月分まで) ▷1日(水)から受付

心を込めた手作りをあなたに

ほっこりんぐ



金と「0のつく平日」に市役所ロビーで販売中♪

障がいのある人が、就労自立のため製作・販売しています。

日	開始時間	販売製品	販売事業所
3日(金)	午前11時30分	クッキー、プリン、季節のスイーツ、手作り小物など	やまびこ
10日(金)	午前10時30分	一筆箋、メモ帳、染め製品	友愛印刷
17日(金)	午前11時30分	お弁当、スイーツ、コーヒー	暮らしランプ・なかの邸
24日(金)	午前11時00分	エコバッグ、焼き芋、クッキー、縫製品など	パスハウス
30日(木)	午前11時30分	クッキー、ケーキ、染め製品など	あらぐさ

*20日(月)はありません。

*各事業所での受注販売「おまかせ!! ほっこりんぐ」も受付中。詳しくは右記QRから市HPへ。

☎障がい福祉課社会参加支援係(分庁舎3)

☎955-9549 FAX952-0001



市HPへ

市民無料相談

弁護士相談【申込制・先着6人、1人30分】 ①午後1時30分～4時30分 *予約はその週の(月)午前8時30分から。	総務課 市民相談担当 (市役所南棟1階) ☎955-9501	心身障がい者相談(肢体・聴覚) 20日(月)午後1時～4時、市役所分庁舎3	障がい福祉課 ☎955-9549
司法書士相談【申込制・先着6人、1人30分】 8日(水)・15日(水)午後1時30分～4時30分		障がい者の虐待に関する相談 平日 午前8時30分～午後5時15分、 乙訓障がい者虐待防止センター	同センター ☎959-9085
行政相談(相談受付は午前11時30分まで) 20日(月)午前10時～正午	*弁護士相談・ 司法書士相談は 電話や市公式 LINEでも申込可	精神障がい者連絡員の電話相談 平日 午前10時～午後3時	乙訓やよい会 ☎080-8529-7060
消費生活相談 平日(④除く)午前9時～正午、午後1時～4時		精神保健福祉相談【申込制】 ④午後1時～4時、市役所や自宅への訪問	やよい工房具事業所 ☎952-9567
行政書士相談(暮らしや事業の手続き相談) 22日(水)午後1時30分～4時30分	男女共同参画 センター “いこ～る” プラス ☎963-5502	高齢者と介護家族のための臨床心理士相談【申込制・先着3人】 6日(月)午後1時～4時、 東地域包括支援センター(バンビオ2階)	同センター ☎963-5508
女性の一般・DV相談(面接は申込制) 平日 午前9時～午後5時 【一般相談☎963-5522】【DV相談☎874-7867】		高齢者の虐待などに関する相談 平日 午前8時30分～午後5時15分、市役所東棟1階	高齢介護課 ☎955-9713
女性のカウンセリングルーム【申込制】 1日(水)・22日(水)午後1時30分～4時30分 8日(水)・15日(水)午前9時30分～午後0時30分	全て バンビオ6階	リハビリ相談(作業療法士・理学療法士)【申込制】 平日 午前9時～午後4時、市役所か自宅へ訪問	健康づくり 推進課 ☎955-9705
女性の法律相談【申込制】 22日(水)午前10時～正午		生活習慣病予防・改善の食事相談(管理栄養士)【申込制・各時間2人】 27日(月)午後1時・2時・3時、20歳以上の市民、市役所か保健センター	共生社会推進課 ☎955-3180
男性電話相談(専用☎963-5522へ) 24日(金)午後7時～9時	家庭児童相談室 ☎953-7710	特設人権相談 1日(水)午前10時～午後3時30分、8日(水)午前10時～正午、20日(月)午後1時～3時30分、市役所1階市民相談室	都市計画課 ☎955-9715
家庭児童相談・こども SOS テレホン相談 平日 午前9時～午後4時、市役所分庁舎3		不動産無料相談(空き家対策含む) *予約可 24日(金)午後1時30分～3時、市役所1階市民相談室	同センター ☎963-5137
教育相談 ⑤～⑧ 午前9時～午後5時、教育支援センター	福祉の総合的な相談・地域づくりに関する相談 ⑤～⑧ 午前8時30分～午後5時、総合生活支援センター(バンビオ2階)	同センター ☎963-5137	
ハローワーク職員によるお仕事相談会【申込制】 13日(月)午後2時～4時、市役所分庁舎3	福祉なんでも 相談室 ☎955-3177	弁護士による無料相談 *電話相談【各センターへ申込制、1人30分】 4日(土)東包括、11日(土)北包括、14日(火)・28日(火)きりしま苑、18日(土)南包括、25日(土)西包括、午前10時～正午	東地域包括 支援センター ☎963-5508
福祉なんでも相談室 平日 午前9時～午後4時30分、市役所分庁舎3			

図書館に 行こっ♪



図書館 Web

☎951-4646 FAX957-0732

◆ イベントガイド

■ むか～しあったとさ

小学生対象のおはなし会
▷11日(土)午後2時30分～3時、図書館



■ めっちゃ図書館【申込制】

読み聞かせと工作を楽しもう！
▷19日(日)午前10時30分～11時30分、
図書館▷3歳～低学年(10組)▷申込は
3日(金)午前10時から

■ 大人による子どもの本の読書会

▷23日(木)午前10時～正午、図書館

■ むか～しあったとさ in 勝竜寺城公園

小学生対象のおはなし会
▷25日(土)午後2時30分～3時、勝竜寺城
公園管理棟

◆ ブックガイド&サービス Pick Up

世界一くさい食べもの

なぜ食べられないような食べものがあるのか？

小泉武夫／著 筑摩書房／刊



臭くておいしい食べものと聞いて、
何を思い浮かべますか？

猛烈に臭いけどおいしい、世界中の
発酵食品を紹介し、その奥深さにせま
る1冊です。これを読んだら「食わず嫌
いはもったいない」とあなたも挑戦し
たくなるかも！

本好き中高生のサークル「知恵の実」

図書館には、中高生が立ち上げた「知恵の実」というサー
クルがあります。昨年は、オススメ本の展示や、ホームペ
ジでの本紹介を実施しました。新たなメンバ
ーも随時募集していますので、興味がある方は、
ぜひのぞきにきてください。



詳しくは図書館まで。



定期開催

シルバー人材センター入会説明会 15日(水)午前9時30分から(途中入場不可)、 60歳以上の市民、開田自治会館(開田3-2-5)	同センター ☎955-8000	転ばぬ先のからだづくり教室(保健師・理 学療法士・作業療法士)【申込制・先着順】 65歳以上の市民でつくる3人以上のグルー プ。自治会館や自宅などで8回実施	健康づくり推進課 ☎955-9705
長岡京音頭保存会の練習日 4日(土)・10日(金)・20日(月)午後1時30分から、 産業文化会館	音頭保存会事務局 (商工観光課) ☎955-9515	普通救命講習(心肺蘇生法・AED 実技) 【申込制】19日(日)午前9時～10時30分 *詳細は乙訓消防組合ホームページへ。	長岡京消防署 ☎957-0119
西山公園体育館トレーニング室利用説明会 【申込制・先着順】18歳以上対象	西山公園体育館 ☎953-1161	ふれあい朝市 毎週月 ▷午前8時30分～9時 中央公民館市民ひろば	農林振興課 ☎955-9514
個人開放デー【申込制・先着順】 18日(土)午前9時～11時20分 西山公園体育館とスポーツセンター	スポーツセンター ☎951-3363	毎週水 ▷午前8時30分～9時 勝竜寺城公園駐車場	
学校グラウンド夜間照明 7月分の抽選日 27日(月)午前9時から、市役所2階会議室2	文化・スポーツ振興課 ☎955-9735	毎週土 ▷午後4時～6時 バンピオ広場公園	
学校特別教室開放 午前9時～正午に右記で 7月 1日～31日使用分…6月15日(水) 7月16日～31日使用分…6月30日(木)	生涯学習課 ☎955-9534	ふれっしゅ交流市 毎週月水金 ▷午前8時～10時 金ヶ原の湯川酒店前	
		海印寺ふれあい市 毎週水金土 ▷午前9時～11時 JA 海印寺支店駐車場	

休業・休館

市役所、保健センター	土・日	観光案内所(長岡天神駅前)	なし	市民活動サポートセンター	
きりしま苑、竹寿苑	土・日	長岡京@navi。(西山天王山駅前)	なし	市民交流フロア	
図書館	月と1	中央公民館	月	中央生涯学習センター	なし
北開田会館	土・午後、日	長岡京こらさ	なし	生涯学習団体交流室	
北開田児童館“キッズナ”	日と25	シルバー活動交流フロア	土・日	教育支援センター	
西山公園体育館	水	あったかふれあいセンター	日	男女共同参画センター	日
スポーツセンター	14	神足ふれあい町家	なし	総合生活支援センター	
埋蔵文化財調査センター	土と5・19	中山修一記念館	水	観光情報センター	なし

あなたの コーナー



読者のお便りや
サークルからのお知らせ

掲載内容の詳細は、
各問い合わせ先へ。

催しの案内

◆趣味で集う～茶の湯を気軽に楽しむ～

▷ 6月16日(木) 13時半～15時、バンピオ▷テーブルで気軽に楽しむ▷1,500円▷要申込

◎ふれあいサロンさつき会

長谷川 (☎090-1905-0925)

◆市民座禅会

▷ 6月23日(木) 9時20分～11時50分、長岡禅塾▷座禅体験と講話▷200円

◎乙訓地名詩編纂「チーム乙訓」

鵜野 (☎952-5790)

◆ドキュメンタリー映画上映と森英男監督

講演 子どもに本を -石井桃子の挑戦 I～ III -▷ 6月24日(金) 13時半～15時半、25日(土) 26日(日) 11時～13時、図書館▷中学生以上(各回先着50人、要予約) ◎市文庫連絡会 十倉 (☎080-3102-9025)

◆西山古道 あじさいハイキング

▷ 6月25日(土) 9時10分、善峯寺バス停集合▷善峯寺→柳谷観音→長岡天神を歩く▷弁当、水筒、雨具必携。軽登山装備▷500円▷HPあり ◎京おとくに・街おこしネットワーク 中山 (☎090-5165-8405)

◆映画カフェ

▷ 6月26日(日) 12時半～15時半、バンピオ▷映画の話題でお茶会▷300円▷食品を一品持ち寄り▷HPあり

◎映画カフェ長岡京

船越 (☎070-1786-2794)

◆漢詩「唐詩選」を読む会

▷ 6月28日(火) 16時～18時、バンピオ▷7言絶句4～5首読みます▷1,000円

◎乙訓地名詩編纂「チーム乙訓」

鵜野 (☎952-5790)

◆「咲む」上映会

▷ 7月2日(日) ①10時半～②14時半～、大山崎ふるさとセンター▷乙訓地域初上映▷全日本ろうあ連盟創立70周年記念▷高校生以上1,200円 ◎乙訓ろうあ協会 小森 (FAX921-1590)

◆防災について考えよう～そなえよつねに～

▷ 7月3日(日) 13時半～17時、中央公民館▷年長～小学生の女の子▷クイズを通して防災について考えます▷FBあり ◎ガールスカウト京都府第61団 中矢 (☎204-9570)

◆健康寿命を延ばそう～足がすべて～

▷ 毎週◎ ①13時～14時②14時～15時、バンピオ▷おおむね60歳以上▷京大病院でも実施される、椅子に座ってできる体験▷体験500円、月2,000円 ◎ふれあいサロン さつき会 長谷川 (☎090-1905-0925)

募集します

◆ボーイスカウト長岡第4団

▷ 月2回◎ 9時～正午、市内近郊▷小1～中1▷自然体験や社会奉仕活動▷要参加費▷特に小1さんを募集中!▷HPあり ◎納谷(bvs.kaede.troop@gmail.com)

◆きりしま水彩会(水彩画)

▷ 第1・3◎ 10時～正午、きりしま苑▷ 60歳以上▷月2,000円▷先生の指導あり。初心者歓迎 ◎山内 (☎954-8813)

プレゼントクイズ PRESENT QUIZ



* 今月のプレゼント *

正解者の中から5人に、抽選で7月22日(金)上映「梅切らぬバカ」のチケットが当たります。



7/22 [Fri] ① 10:30～12:30
② 14:00～16:00

@ 長岡京記念文化会館

全席自由 前売り一般 1,100円

前売りシニア・高校生以下 900円

お求めは長岡京記念文化会館 (☎955-5711) まで

■クイズ:

新たに夢サポーターに就任した、高橋さんと松田さん。2人の出身中学校は〇〇中学校。(ヒントは2-3ページ)

■アンケート

今月号の満足度を5段階評価(1:不満～5:満足)で教えてください。合わせて、良かった記事・いまいちだった記事とその理由も教えてください。

■応募方法(締め切り6月15日(水)消印有効)

- ①クイズの答え ②アンケートの回答 ③日頃の思いや、季節の話題など ④お名前(ペンネームや匿名希望の場合は併記) ⑤年代 ⑥住所
を書いて右記へ ➡



QRなら
応募が
簡単♪

〒617-8501(住所記載不要)
宛先 長岡京市 広報発信課
6月号プレゼントクイズ係



令和3年度 家庭からのごみ排出状況

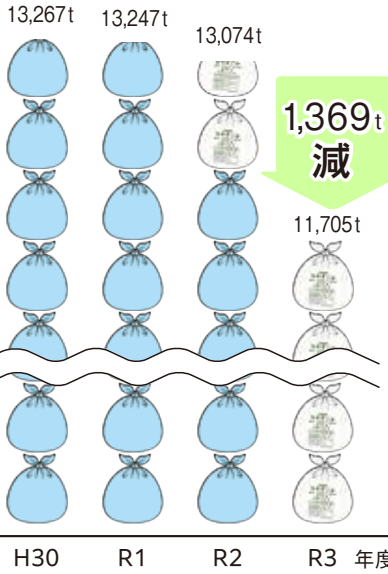
もえるごみの量が減り、資源物への分別が進んでいます



指定ごみ袋制度のスタートしてから約1年。皆さまのご協力により、昨年度ごみ排出量は、家庭からのもえるごみ量が約10%減少し、資源物の収集量が約9%増加しました。引き続き、ごみ減量にご協力をお願いします。

問 環境業務課 ☎ 955-9548 FAX 955-9955

減りました！ 家庭からのもえるごみの排出量



進みました！ 資源物への分別



その他プラスチック (容器包装プラスチック)

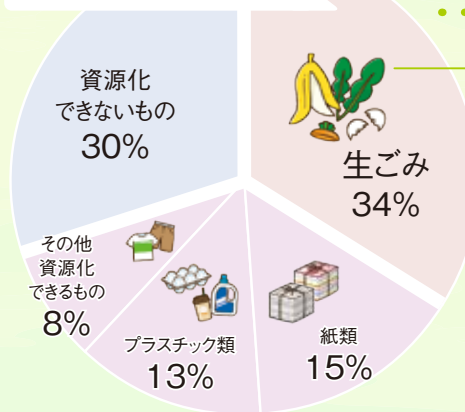
ペットボトル PET

古紙等



家庭からのもえるごみ排出割合 (R2. ごみ組成分析調査結果より)

家庭でできるごみ減量のポイント



- 生ごみは水分が80%
- 水分量が多いと…
- ▼燃やすのにエネルギーが必要
- ▼腐敗や悪臭の原因に
- ▼収集車の運搬効率 Down ↘

生ごみを、「ぎゅっとひとしぼり」で、ごみ減量になりますよ!



家庭用品活用コーナー

- 譲ります 楽譜立て、電話台 など
 - 譲ってください 大人用自転車 など
- *修理不要な物に限ります。市は、品物を預かりません。詳しくはこちら→

4月の家庭からのもえるごみ排出量 974.18t (前年同月 1020.61t)

シリーズ：消費者トラブル 新成人(18歳)は気を付けて 予想外!? リボ払いには手数料がかかるよ 編

問 長岡京市消費生活センター ☎ 955-3179
受付=火曜日を除く平日 (午前9時~正午・午後1時~4時)

消費者トラブル

成人して、初めてつくったクレジットカードで買い物をしました。その後、カードの利用明細を見ると、心あたりのない手数料の請求が…

そこで初めて「リボ払い」になっていたことに気がきました。カードを申し込むときに、利用限度額は確認しましたが、支払い方法の確認はしていませんでした。



リボ払い(リボルビング払い)

カードの支払い方法のひとつで、利用回数や金額などにかかわらず、あらかじめ決めた一定額で毎月支払いをすること。



予防のポイント

買い物を重ねても、リボ払いなら月々の支払いを一定額に抑えることができます。しかし、「毎月手数料がかかる」「支払残高がわかりにくい」「支払いが長期化する」などの点には注意が必要です。

カードの中にはリボ払い専用のものや、初期設定がリボ払いになっているものがあります。カードを申し込むときやカードを受け取ったときには、支払い方法も確認しておきましょう。また、利用明細は必ずチェックし、不明な点があれば、すぐにカード会社に問い合わせることも大切です。支払期間の短縮や、リボ払いをすぐにやめたい場合は、一括返済など、繰り上げ返済を利用する方法もあります。必要に応じて、カード会社に問い合わせましょう。

©京都市 18歳成年応援キャラクター 乙訓 琴美

はぐくみひろば

乳幼児と保護者のためのイベントカレンダー

マークは各施設の開放日です。詳細は各施設の欄をご覧ください。

【申込】の記載がない場合は申込不要、【抽選】の記載がない場合は先着順です。

日	6月のイベント	施設開放
1 水	A たんぽぽにあつまれ～	
2 木		
3 金		
4 土		
5 日		
6 月		
7 火		
8 水	B あかちゃん絵本の相談会	
9 木	C ぶちキッズナ「遊びの広場」	
10 金	D 子育てぴよぴよ教室	
11 土		
12 日		
13 月		
14 火		
15 水	E たんぽぽにあつまれ～	
16 木		
17 金		
18 土		
19 日		
20 月	F ファミリー防災ひろば	
21 火	G ママのしゃべり場	
22 水		
23 木		
24 金		
25 土		
26 日		
27 月	H 子育てもぐもぐ教室	
28 火	I あかちゃん絵本の相談会	
29 水		
30 木		



中央公民館 ☎951-1278 FAX955-4774

児童室の開放 9:00～17:00/ 就学前の子と保護者

子育てふれあいルーム 子育てサポーターがいます。10:00～正午・13:30～15:30/ 3か月～就学前の子 *各時間15人まで。16人目から別室を案内。

北開田児童館 “キッズナ” ☎955-1110 FAX955-1162

キッズルームの開放 10:05～・11:05～・13:05～・14:05～・15:05～・16:05～/ 就学前の子と保護者 *密集を避けるため、各区分50分間、2家族7人まで。おもちゃはありません。

A E おもちゃを使った自由遊びやふれあい遊び、育児相談 / 1日(水) 10:30～11:30、15日(水) 10:00～11:30/ 就園前の子と保護者(8組) / 申込は2週間前の10:00～

C 手遊び、工作など親子でふれあい遊び / 10:30～11:30/ 就園前の子と保護者(5組) / 5月26日(水)～申込受付

7月のイベント たんぽぽにあつまれ～ / 7月6日(水) 10:30～11:30/ 就園前の子と保護者(8組) / 申込は22日(水) 10:00～

ぶちキッズナ「遊びの広場」 / 7月7日(木) 10:30～11:30/ 就園前の子と保護者(5組) / 申込は23日(木) 10:00～

きりしま苑 ☎956-0294 FAX956-0290

親子遊び部屋開放 9:30～16:00/ 3か月～3歳頃の子

D おやこ体操 / 10:30～11:30/ 0歳児と保護者(5組)

F テーマ:「災害時のトイレ、みんなどうする?」 / 10:30～11:30/ 就学前の子と保護者(5組)

G テーマ:「夏のおすすめおでかけスポット」 / 10:30～11:30/ 就学前の子と保護者(5組)

H 10:30～正午 / 就学前の子と保護者(10組)

D F G H の申込は、いずれも1日(水) 14:00～

7月のイベント 子育てミニ教室「おもちゃのおかたづけ法」 / 7月5日(水) 10:30～11:00/ 就学前の子と保護者(10組) / 申込は14日(水) 14:00～

図書館 ☎951-4646 FAX957-0732

B I 8日(水) 14:00～15:00、28日(水) 11:00～正午 / 乳児の本の選び方に迷っている人(1組あたり約10分)

地域子育て支援センター

遊びの場の提供や育児相談など、就園前の子と保護者が利用できます。現在、事前予約制で実施しています。利用日前日までにご予約を。



名称	実施日 (状況により、実施のない場合があります)	閉園日	実施場所	問い合わせ
エンゼル	月～金曜日、9:00～16:00	土・日曜日、祝・休日	開田保育所	☎953-7711
たんぼぼ			保健センター	☎955-6262
さくらんぼ	月～金曜日、10:00～15:00 土曜日、9:30～14:30	日曜日、祝・休日	さくらんぼ	☎952-6388
さんさんの会			海印寺こども園	☎954-5264



えほんの紹介♪



「あーそーぼ」「あーとーで」
のリズムが心地よい
1冊です。



あーそーぼ

やぎゆう まちこ / 作
福音館書店 / 刊

【紹介者】
たんぼぼ文庫
大川久美子さん

女の子が、ふたこちゃんの家「あーそーぼ」と誘いに行くと、ふたこちゃんはちょうどご飯の時間でした。「あーとーで」と言われるけれど、女の子は「いいな、いいな」とまぜてもらいます。ご飯がすんだら順番にお友だちを誘いに出かけて…。

わらべうた「ひとやまこえて」をアレンジした、言葉のかけ合いが楽しい絵本です。

☎図書館 ☎951-4646 FAX 957-0732

ファミリーサポートセンター



子育て中の人と、その家族をサポートしたい人をマッチングするファミサポ。入会説明会を実施します。

▶日時・場所=4日(土) 10:00～11:30、中央公民館

▶活動内容=子の送迎や預かりなど

*登録希望者は、顔写真(縦3cm×横2cm)と身分証明書を持参。

☎ファミリーサポートセンター ☎959-3034 FAX959-3201



予防接種・健診・教室

BCG 予防接種
4か月児健診
10か月児教室
1歳8か月児健診
3歳6か月児健診

対象者には案内を送ります



健診など



予防接種

*場所は保健センター。発達相談は随時 **要申込**



長岡京 子育てコンシェルジュ 妊娠・出産・子育てのサポーターがいます。
不安・心配なこと、気軽にご相談ください。

☎健康づくり推進課 ☎955-9705 FAX955-2054

いたずらざかり

掲載をご希望の方は、広報発信課へご連絡ください♪

☎955-9660 FAX955-9703 ✉kouhou@city.nagaokakyo.lg.jp



西井
琳音ちゃん(1歳1か月)



開田

【ママ、パパより】
毎日色んな顔を見せてくれる琳音くん。これからもすすく育てね。

岡
青空ちゃん(8か月)



奥海印寺

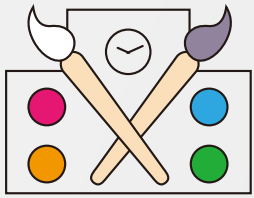
【パパママおにいちゃんより】
わが家の癒やし担当ニコニコせいらちゃん。いつまでも変わらず笑顔でいてね!

中野
琉之介ちゃん(3か月)



今里

【お父さん・お母さんより】
りゅうくんがいてくれて毎日楽しくて幸せだよ。ありがとう。いっぱい笑って大きくなろうね!



スクール ぎゃらりー

今月は
長岡第五小学校から
ステキな作品が届いたよ！



五年
藤尾
優

作者：藤尾 優 さん(5年生)

一画一画丁寧に書きました。
しんじょうのはらいを気をつけました。



六年
木村
雄悟

作者：木村 雄悟 さん(6年生)

文字のバランスがよくなるように書きました。
はねやはらいを気をつけました。

テーマ：「おひさま にこにこ」



作者：宮原 花有 さん(1年生)

おひさまがにこにこになるように、
たくさんの生き物やお花をかきました。



作者：西村 あずさ さん(1年生)

画用紙いっぱい大きくおひさまをかきました。
1つ1つの色をていねいにぬりました。




モーグルで北京2022冬季五輪出場

松田 颯さんに 特別優秀選手賞



フリースタイルスキー男子モーグルで五輪初出場を成し遂げた松田颯選手。本市初の冬季オリンピック出場者となり、市民に多くの夢や希望を与えてくれました。その功績をたたえ、市はスポーツ賞「特別優秀選手賞」を贈呈。

4月22日、市役所を訪れた松田選手は「市民の皆さんの応援が支えになりました」と喜びを語ってくれました。当日は独占インタビューであれこれ質問！ 気になる内容は、市ホームページで公開中です。



長岡京 ★ Now

すてきな「まちの話題」みつけたっ！

人口 81,576 人 / 世帯数 36,971 世帯

(5月1日現在)

まちの姿

ゆかりの地で上演 ガラシャ波乱の生涯



5月14日、楽劇「ガラシャ」が長岡京記念文化会館で上演されました。国際日本文化研究センター名誉教授 笠谷氏が脚本を担当した本作。勝龍寺城での幸せな新婚生活から一転、本能寺の変などの事件に翻弄された、ガラシャの悲運の人生が描かれました。観客は「キリスト教を心の支えに、最後まで強く生きた彼女の様子が伝わった。オペラで日本の戦国時代を表現した点が斬新で、興味深かった」と拍手を送っていました。

福士加代子さんとかけっこ教室



5月5日、スポーツセンターで、みんなのスポーツデー「かけっこ教室」が開催されました。府の「京のスポーツ夢バンク」事業の一環として、陸上女子長距離界で活躍した福士加代子さんが登場。「下を向かず、前を向いて」と小学生約40人に走り方のアドバイスを送りました。参加した児童は「走るのが好き。オリンピック選手に初めて会えてうれしかった」と笑顔で話していました。

未来につながる
今をつたえる



Vol,08

長岡京市は、2022年10月に市制50周年を迎えます

50年の歩みを振り返りながら、 「今」の長岡京市を紹介します!

私たち市民が、健康で安心な生活を送るために必要な地域医療とは。公的医療機関として、乙訓地域の医療を支えている、「京都済生会病院」を特集しました。

市制50周年
記念サイトは
こちらから



かしこ暮らしっく
サポーターが
取材しています!

市内のこと

乙訓地域初の
総合病院として市が誘致



1983 済生会京都府病院が 京都市から長岡京市に

病床数208床と12の診療科の総合病院として、新築移転。地域医療の充実・発展を支えました。



2022
6/1

「京都済生会病院」に
名称を変更、移転

病床数
288床

全体の
46%が
個室

26診療科

「患者総合サポートセンター」新設 治療や入院前の相談をはじめ、退院後のケアや不安・疑問に思っていることを専門のスタッフに相談できる場所

これを知ると、もっと「今」がわかる!

かしこPOINT

地域医療構想とは?

高齢社会になっても、患者の症状に合った病床で、状態にふさわしい医療サービスが受けられるよう体制を整えるため、必要となる病床数を推計し、地域の医療関係者が協力し合う取り組み。

さらに便利!!
西山天王山駅直結!



「ここが変わる!」一部を紹介

- ・脊椎専門外来がスタート・健診センターの拡充
- ・小児科病棟「ホスピタルアートプロジェクト」
- ・1Fカフェ「なかの邸(暮らしランプ)」出店

こちらチェックしてみてくださいね!



思い出のあるまち、下海印寺
地元住民の思いがひとつに
新たな地域医療の起点へ

移転先になった長岡京市下海印寺下内田地域では、阪急西山天王山駅の開業をきっかけに、地権者が集まり農地の集約化や宅地化に向けた、土地区画整理事業が検討されていました。ちょうどその時、済生会京都府病院から「病院を移転させたい」との申し出が。地権者や周辺住民の協力のもと、6年以上の歳月を経て、区画整理事業と移転が完了し、駅直結の新たな地域の中核病院が誕生しました。



移転でここが変わる!
新病院を取材
してきました!

済生会が移転することは知っている! 「だけど、実際のところどんなふうになるの?」「病院のお引っ越しって、どんな感じなの?」みんなが気になる疑問を取材してきました!

京都府内では2台だけ!
新しい医療設備も登場



長岡京市の魅力発信サイト

詳しくは、
こちらのQRから
チェック!!

SENSE
-NAGAOKAYO-

