

## 第4 文化・スポーツ・文化財



### 3 「長岡京芸術劇場」の実施

平成23年に「こころを整える～文化発心」をテーマに京都府内各地で開催された『第26回 国民文化祭・京都2011』を契機とした文化振興を継続していくために、平成24年度から、「駅前広場コンサート」「国民文化祭記念コンサート」「学生オーケストラの響宴」を、国民文化祭出演団体を中心に実施してきた。

平成28年度から文化・芸術のまちづくりの基幹事業として、これまでの「長岡京音楽祭」を見直し、新たに「長岡京芸術劇場」を実施している。

※長岡京芸術劇場（令和4年度）実施状況（予定含む）

公演名	開催日
第34回長岡京市中学校 吹奏楽合同演奏会	令和4年7月17日
京都市立芸術大学企画コンサート	令和4年10月1日
国民文化祭記念コンサート	令和4年12月11日
長岡京室内アンサンブルコンサート in Kyoto	令和5年2月11日
オオサカ・シオン・ウインド・オーケストラ吹奏楽コンサート with 中学校吹奏楽部	令和5年2月25日

## ○文化活動推進・支援事業

### 1 文化活動団体の活動支援

文化芸術の伝承及び自主活動を推進するため、市民文化団体への支援を図ると共に、自主自立の文化意識の高揚に努める。

文化活動団体

団体名	長岡京市文化協会
設立年月日	昭和58年5月29日
目的	会員相互の文化活動の向上と市民の文化意識の高揚
組織	3部会 10連盟 77団体（個人含む）、814名 （※令和3年度実績）
主な事業	・「市民文化まつり」（令和3年10月16日（土）、17日（日）） ・「長岡京展」（令和4年3月11日（金）～13日（日）） （※令和3年度実績）

（注）「名月の宴」は、新型コロナウイルス感染症拡大防止のため中止

「市民文化まつり」は開催規模を縮小し、芸能発表のみ実施



第 59 回市民文化まつり



第 30 回長岡京展

## 2 文化奨励事業の推進

文化芸術の推進を図るため、広く市民の模範となる文化・芸術活動及び事業に対し支援する。

昨今の新型コロナウイルス感染症の影響による対象事業中止を受けて、令和 2 年度からは、既存の補助金に加えて、オンライン開催等を対象とした「新しい生活様式に対応した長岡京市文化奨励事業補助金」を新設し、コロナ禍における文化・芸術活動を支援している。

長岡京市文化奨励事業補助金（過去の実績）

	令和元年度	令和 2 年度	令和 3 年度
申請件数	6	3 3 ※	7
交付件数	6	0 3 ※	3

※ 新設補助金（新しい生活様式に対応した長岡京市文化奨励事業補助金）の実績値

## ○文化会館運営支援

（公財）京都府長岡京記念文化事業団が実施する芸術・文化の創造活動やすぐれた芸術・文化の公開等の事業運営に対して支援をするとともに、文化・芸術の振興を図る。

### 〔2〕長岡京記念文化会館の利用状況

年度	平成 29 年度	平成 30 年度	令和元年度	令和 2 年度	令和 3 年度
開館日数	255	277	287	288	286
使用率 （使用者数（延べ））	62.0% (87,805)	65.7% (89,894)	54.4% (83,298)	23.3% (11,878)	40.9% (35,883)

## 2. スポーツ振興

### 〔1〕スポーツ振興の取組

近年の急速な少子・高齢化や社会環境の急激な変化は、スポーツ・レクリエーション活動の実践にも大きな影響を及ぼしつつある。

これらの変化を踏まえながら「あんたもスポーツ心を！」のスローガンのもと、スポーツ・レクリエーション活動が継続的、日常的に行われるよう、次の事項を重点として推進する。

#### 1 重点目標及び具体的施策

##### (1) 体育・スポーツ活動へのいざない

###### ① 市民大運動会の開催

スポーツに関する意識を高め、市民の健康、体力づくりと「あんたもスポーツ心を！」の啓発を図り、健康で生き生きとした活力ある市民生活に寄与することを目的に（公財）長岡京市スポーツ協会に委託し、市民総参加の「スポーツ・レクリエーションの日」として小学校区ごとに一斉に開催する。

###### ② 長岡京ガラシャロードレース（市民マラソン）の開催

小学生以上を対象に、ジョギング、約3km、約5km、約10kmの各コースを設け、自分の体力に応じたコースを走破することにより、健康、体力づくりに関する意識の向上を図る。

###### ③ 校区活性化事業

各校区内の連携を通じて、スポーツ活動の活性化と、スポーツ団体指導者へニュースポーツの啓発を行い、総合型地域スポーツクラブ等へのプログラム提供に努める。

また、地域スポーツ振興事業として各校区からアイデアを募集し、それぞれの特性を活かして地域の活性化を図る。

###### ④ 市民スポーツフェスティバルの開催

（公財）長岡京市スポーツ協会に委託し、誰でも参加できる体力測定や女性スポーツ交流会及び幼児期からでも楽しめる様々なスポーツ教室を開催し、市民の健康・体力の増進を図る。

また、創設済の総合型地域スポーツクラブが「総合型クラブフェスティバル」を開催し、生涯スポーツの推進を図る。

###### ⑤ スポーツ賞の顕彰

スポーツ活動の促進と競技力の向上に役立てるため、体育・スポーツの普及振興や

競技会で功績のあった者を顕彰する。

(2) 体育・スポーツ活動の推進

① 学校開放事業の推進

開放時間の見直しを行うなど事業の充実を図る。また、積極的に児童に対するプログラムサービスの提供を図る。

② スポーツ指導者の育成

スポーツ活動の活性化と、ニーズに合った適切な指導・助言ができる資質を備えた指導者の確保と育成を図る。

③ スポーツ団体組織の援助と育成

スポーツ活動が市民生活の活性化へと結びつき、豊かな心を育むよう、その推進母体である(公財)長岡京市スポーツ協会に対して援助・支援を行う。

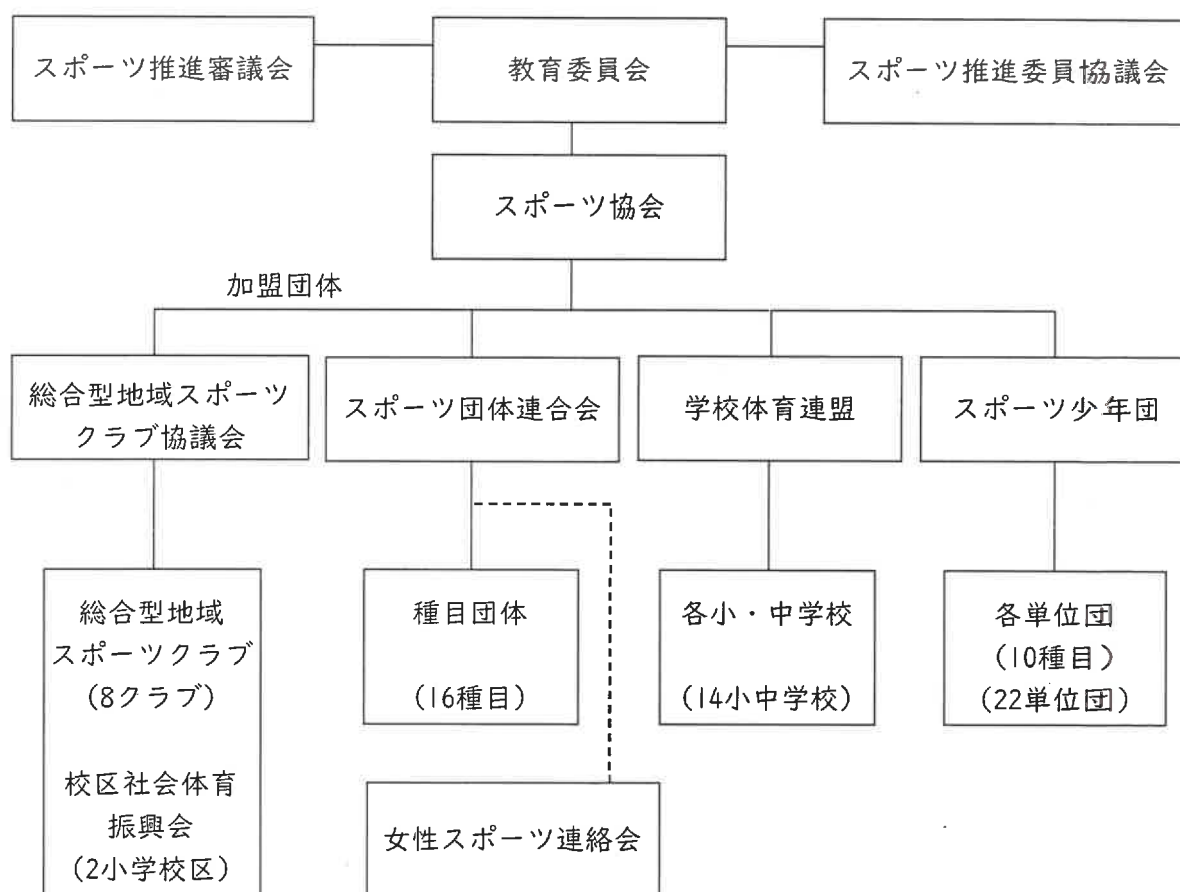
「いつでも」「どこでも」「だれでも」スポーツを楽しむことを理念の一つとする「総合型地域スポーツクラブ」の調査・研究を行うとともに、新たなクラブの創設に向けて、校区の関係団体役員を対象とした巡回説明会や一般市民向けの研修会を行う。また、創設済クラブに補助金を交付するなどの援助・支援を行う。

2 令和4年度 スポーツ振興事業計画一覧表

事業名	目的	対象	回数	備考
第58回 市民大運動会	健康・体づくりの意識向上と地域住民相互の交流を図る。	市民	1回	小学校区毎に開催
第41回 長岡京ガラシャ ロードレース	自分の体力に応じたコースを走破することにより、健康・体づくりに関する意識の向上を図る。	市民	1回	
第34回 市民スポーツ フェスティバル	誰でもが参加できる健康・体力測定や、幼児期からでも楽しめるスポーツ教室などを開催し、市民の健康・体力の増進を図る。	市民	1回	スポーツ協会へ委託
総合型クラブ フェスティバル	創設済の総合型地域スポーツクラブが、それぞれの特性を活かした事業を実施し、総合型地域スポーツクラブの取り組みを市民にアピールするとともに生涯スポーツの推進を図る。	市民	1回	スポーツ協会へ委託

スポーツ賞の 顕彰	スポーツの普及・振興や競技会で優秀な成績を収めた者を顕彰することにより、運動・スポーツ活動への関心を高める。	市民	1回	
長岡京市制施行 50周年記念 第38回若葉カッ プ全国小学生バ ドミントン大会	大会を通じてバドミントン競技の普及と技術の向上を目指すとともに、全国の小学生相互の交流を図る。	小学生	1回	実行委員会への補助
学校開放事業	市内小中学校体育施設を開放することにより、スポーツ活動の場を提供するとともに、地域住民の交流を図る。	市民	通年	
地域スポーツ 振興事業	各校区からアイデアを募集し、それぞれの特性を活かしたスポーツ振興事業を開催し、市民の健康増進及び地域の活性化を図る。	市民	通年	小学校区毎に開催
総合型地域 スポーツクラブ 推進事業	「総合型地域スポーツクラブ」の創設に向けた調査・研究を行うとともに、説明会や研修会を行う。また、創設済クラブに補助金を交付するなどの援助・支援を行う。	市民	通年	

### 3 スポーツ振興の組織



#### 4 スポーツ推進審議会

『長岡京市スポーツ推進計画』に基づく取り組み状況を確認しながら、随時、必要な方策について審議する。

#### 5 スポーツ推進委員

市民の体育・スポーツ活動に対する関心を高め、日常的な活動を推進するためのコーディネーターとしてスポーツ推進委員15名を委嘱している。

多様化する市民ニーズに対応するため、自らの資質の向上を図りながら、市民のスポーツ活動への参加を促すための活動を行っている。

### 〔2〕西山公園体育館の利用状況

(上段：使用可能コマ数 中段：使用コマ数 下段：稼働率(%) (使用者数(延べ))

年度	平成29年度	平成30年度	令和元年度	令和2年度	令和3年度
開館日数	308	299	307	255	246
大体育室	2,447	2,174	2,452	1,996	1,858
	2,178	1,862	1,933	1,690	1,639
	89.0% (51,534)	85.6% (88,892)	78.8% (87,681)	78.8% (43,092)	88.2% (39,760)
小体育室	2,077	2,176	2,452	2,026	1,904
	1,981	2,072	2,239	1,799	1,697
	95.4% (34,168)	95.2% (54,857)	91.3% (50,439)	88.8% (24,604)	89.1% (22,976)
武道場	2,080	2,276	2,448	2,010	1,899
	1,598	1,788	1,817	1,377	1,401
	76.8% (35,163)	78.6% (25,806)	74.2% (23,058)	68.5% (12,153)	73.8% (13,570)
研修室	1,230	1,196	1,222	983	951
	429	377	338	230	361
	34.9% (11,108)	31.5% (10,039)	27.7% (7,831)	23.4% (2,650)	38.0% (3,310)
談話室	-	-	592	984	950
	-	-	79	56	210
	-	-	13.3% (554)	5.7% (179)	22.1% (954)
トレーニング室利用者数 (延べ)	14,872	13,513	11,608	6,177	5,466
合計人数	146,845	193,107	181,171	88,855	86,036



### [3] スポーツセンターの利用状況

(上段：使用可能コマ数 中段：使用コマ数 下段：稼働率(%) (使用者数(延べ))

年度	平成29年度	平成30年度	令和元年度	令和2年度	令和3年度
開館日数	348	343	348	294	280
体育館	2,760	2,478	2,764	2,303	2,156
	2,473	2,109	2,352	1,755	1,781
	89.6% (46,774)	85.1% (40,978)	85.1% (42,191)	76.2% (30,048)	82.6% (30,795)
グラウンド	1,359	1,222	1,318	1,138	1,053
	855	753	786	774	713
	62.9% (27,590)	61.6% (21,117)	59.6% (20,898)	68.0% (24,452)	67.7% (18,829)
テニスコート	2,758	2,379	2,659	2,246	2,113
	2,057	1,694	1,915	1,566	1,441
	74.6% (35,268)	71.2% (26,205)	72.0% (23,972)	68.7% (17,060)	68.2% (17,997)
合計人数	109,632	88,300	87,061	71,560	67,621



市民スポーツフェスティバル  
(西山公園体育館)



文化賞・スポーツ賞表彰式  
(中央生涯学習センター)

### 3. 文化財保存活用

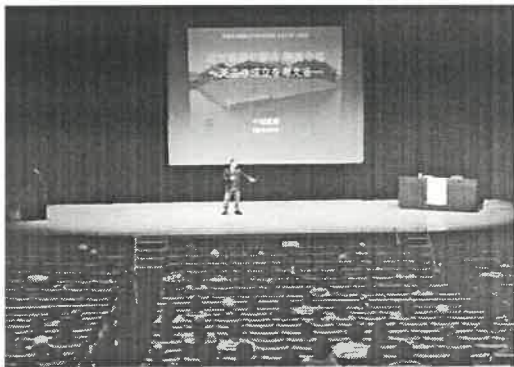
#### 〔1〕文化財の保護・継承の取組

本市は、古くから生活環境に恵まれた地であったため、市域のいたるところに各時代の遺跡が所在する。加えて、当時日本の政治・文化・経済の中心であった、「長岡京」（784-794年）の都城跡が市街地のほぼ全域に及んでおり、埋蔵文化財包蔵地の数は120か所近くを数える。

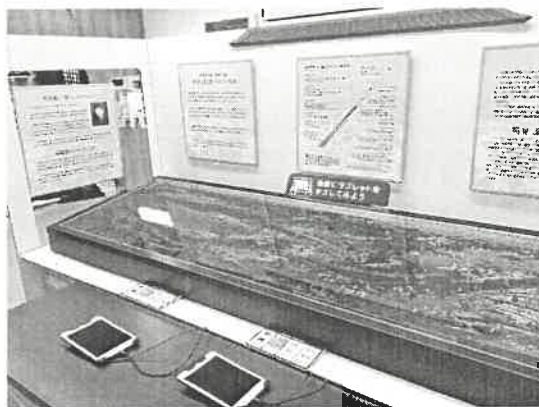
これらをはじめとする文化財を保護するため、昭和50年7月に文化財保護条例を制定し、10月には文化財保護審議会を設置した。また、埋蔵文化財の保護および急増する発掘調査に対応するため、昭和57年7月に財団法人長岡京市埋蔵文化財センターを設立した。

さらに、昭和60年7月には長岡京市立埋蔵文化財調査センターを開所し、埋蔵文化財の普及啓発事業の一環として、センター内に収蔵・展示している遺物等を自由に閲覧できるよう広く市民に開放している。

今後も貴重な文化遺産を守り、後世に伝えていくため、宅地開発等による破壊の危機にさらされている古墳などを積極的に保護するとともに、市史編さん事業等で明らかになった古文書類・美術工芸品・民俗資料等を収蔵・展示する施設の必要性が高まっている。



大河ドラマ活用推進事業・記念講演会（令和3年度）



勝龍寺城築城450年企画展（令和3年度）

## 1. 文化財啓発事業

### (1) 文化財保護審議会

### (2) 文化財関係会議

- ・長岡京連絡協議会
- ・乙訓文化財事務連絡協議会
- ・全国史跡整備市町村協議会
- ・京都府文化財保護指導委員説明会  
令和4年度指導委員 井内紳基氏
- ・京都府文化財所有者等連絡協議会
- ・京都府文化財保護推進会議

### (3) 展示（埋蔵文化財）

（公財）長岡京市埋文センター委託

- ・埋蔵文化財調査センター特別収蔵室
- ・その他

長法寺小学校・長岡第三小学校（北棟4階資料室）・長岡第九小学校・西山グリーンハウス（1階展示室）・バンピオ1番館・JR長岡京駅地下道ギャラリー・今里自治会館・三菱ロジスネクスト(株)・長岡京@navi.（西山天王山駅観光案内所）、京都済生会病院

### (4) 行事

（公財）長岡京市埋文センター委託

- ・文化財講演会
- ・発掘調査現地説明会
- ・「スライドでみる おとくへの発掘」（乙訓文化財事務連絡協議会主催）
- ・夏休み歴史教室

### (5) 講師派遣

### (6) 寄稿

### (7) 文化財保存活用地域計画作成事業



【フィールドワーク実施風景】



【市民ワークショップ開催風景】

文化財保存活用地域計画作成事業（令和3年度）

## 2. 埋蔵文化財調査事業

(1) 埋蔵文化財発掘調査および報告書作成 (公財)長岡京市埋文センター委託

- ・市内遺跡発掘調査(国庫補助事業)
- ・開発事業に伴う発掘調査(原因者負担)
- ・住宅建設等に伴う立会調査

(2) 文化財調査報告書の刊行

『文化財調査報告書』第80冊、2023年



乙訓寺の発掘現場(令和3年12月)

## 3. 史跡等整備・活用事業

(1) 史跡 恵解山古墳の整備と活用

(2) 史跡 乙訓古墳群の整備と活用

- ・体験イベントの開催

(3) 維持管理

- ・恵解山古墳公園
- ・井ノ内車塚古墳
- ・井ノ内稻荷塚古墳
- ・長法寺七ツ塚2・7号墳
- ・勝龍寺城土塁跡(きりしま苑南側)



恵解山古墳 西側造り出し現状変更(令和4年3月)

#### 4. 歴史資料活用・保存事業

##### (1) 歴史資料の調査

- ・ 調査および整理
- ・ 収集

##### (2) 歴史資料の保存・管理

- ・ 資料および保管室の害虫防除処理
- ・ 寂照院金剛力士造立結縁交名（紙背御成敗式目）の修理
- ・ 神足地区旧公図（地籍図）の修理
- ・ 市内所在資料の保存支援
  - 今里自治会（今里区有文書）
- ・ 廃棄公文書の選別・保存
  - 平成13年・23年永年文書

##### (3) 歴史資料の記録

- ・ 撮影
- ・ 紙焼き作成
- ・ デジタルデータ作成
- ・ データ保存用ファイルサーバの管理

##### (4) 普及啓発（歴史資料）

- ・ 資料の公開・利用（閲覧・複写・掲載・貸出）
- ・ 古文書講座「ふるさとワーク」
  - ※新型コロナウイルス感染症拡大防止のため上半期は中止
- ・ 展示
  - 平和を考える市民フォーラムパネル展示
- ・ 展示支援
  - 佐藤家住宅（国登録）
- ・ ガラシャ祭2022ガラシャウィーク歴史講演会
- ・ 刊行物の贈呈・販売



ガラシャ祭2021ぶちガラシャウィーク歴史講演会

## 5. 文化財保存・活用事業

(1) 京都府指定・登録等補助事業

(2) 国・京都府維持管理費補助金

・国指定文化財

乙訓寺（木造毘沙門天立像保存修理・毘沙門天収蔵庫修理）

・京都府指定・登録文化財等

長岡天満宮・楊谷寺・寂照院・乗願寺・光明寺

楊谷寺阿弥陀堂屋根小修繕

(3) 京都府社寺等文化資料保全事業

長岡天満宮社務所玄関屋根保存修理

(4) 長岡京市文化財補助金

上記(1)～(3)の補助事業に連動



長岡天満宮社務所玄関屋根保存修理（令和3年度）



乙訓寺木造十一面観音立像修復（令和3年度）

6. 公益財団法人長岡京市埋蔵文化財センター支援事業
  - ・長岡京市埋蔵文化財調査研究事業補助金の交付
  
7. 埋蔵文化財調査センター充実事業
  - ・（公財）長岡京市埋蔵文化財センター委託業務
    - 埋蔵文化財の調査および研究
    - 出土品の収蔵
    - 資料の収集・整理・保存および貸出
    - 遺跡台帳等の整備
    - 特別収蔵室展示品の一般公開
    - 施設の管理
  - ・施設および設備の修繕
  
8. （仮称）長岡京市ふるさと資料館検討事業
  - ・京都府南部地域ミュージアム連絡協議会
  - ・京都府ミュージアムフォーラム
  
9. 中山修一記念館管理運営事業
  - ・指定管理者
  - 非営利活動法人 長岡京市ふるさとガイドの会
  - 平成31年4月1日～令和6年3月31日

## 10. 神足ふれあい町家管理運営事業

・指定管理者

特定非営利活動法人 乙訓障害者事業協会

令和2年4月1日～令和7年3月31日

### 〔2〕文化財関連施設の利用状況

文化財関連施設の来館者数

単位：人

年度	平成29年度	平成30年度	令和元年度	令和2年度	令和3年度
埋蔵文化財調査センター	1,643	2,363	1,194	2,772	699
神足ふれあい町家	18,939	19,383	16,454	8,247	7,143
中山修一記念館	2,350	2,625	1,995	2,926	652



神足ふれあい町家ギャラリー展示



[3] 長岡京市内にある指定・登録文化財等一覧

(令和4年4月1日現在)

種別	名称および員数	件数	時代	指定日・登録日	所在地	管理者	
国指定	重要文化財	にがびやくどうず 絹本着色二河白道図 1幅	1	鎌倉	明40. 5. 27	東京国立博物館勧告	光明寺
		絹本着色四十九化仏阿弥陀来迎図 1幅	1	〃	〃	奈良国立博物館寄託	〃
		紙本着色法然上人絵伝(弘願本) 3巻	1	南北朝	昭30. 2. 2	京都国立博物館寄託	個人
	彫刻	木造毘沙門天立像 1軀	1	平安	明34. 8. 2	今里3丁目14-7	乙訓寺
		木造千手観音立像 1軀	1	〃	大9. 4. 15	京都国立博物館寄託	光明寺
		木造十一面観音立像 1軀	1	鎌倉	昭53. 6. 15	〃	勝龍寺
	史跡	おとくに 乙訓古墳群 5基	1	古墳	平28. 3. 1	長法寺南原4・4-2・4-3・ 9・10・10-1・10-2・10-3、 長法寺谷山5、市有道路敷	個人
		長法寺南原古墳 25,574.50㎡			(平30. 2. 13名称変更) (平30. 2. 13追加指定)		
		いけのやま 恵解山古墳 19,495.995㎡			昭56. 10. 13		
		井ノ内車塚古墳 1,352㎡			(平28. 3. 1名称変更) 平28. 3. 1		
井ノ内稲荷塚古墳 2,015㎡			平28. 3. 1				
今里大塚古墳 3,739.32㎡		(平30. 2. 13一部追加指定)	勝竜寺・久貝二丁目地内	長岡京市			
国登録	建造物	石田家住宅主屋 1棟	1	江戸	平12. 12. 4	神足2丁目13-10	長岡京市
		佐藤家住宅主屋 1棟	1	明治	平20. 10. 23	長法寺祭ノ神7	個人
		佐藤家住宅雑具蔵 1棟	1	江戸	〃	〃	〃
		佐藤家住宅新蔵 1棟	1	明治	〃	〃	〃
		佐藤家住宅西米蔵 1棟	1	江戸	〃	〃	〃
		佐藤家住宅東米蔵 1棟	1	〃	〃	〃	〃
		佐藤家住宅長屋門 1棟	1	〃	〃	〃	〃
		佐藤家住宅露地門及び庭堀 1棟	1	明治	〃	〃	〃
		佐藤家住宅築地堀 1棟	1	江戸	〃	〃	〃
		佐藤家住宅高堀 1棟	1	昭和	〃	〃	〃
		中野家住宅主屋 1棟	1	江戸	平22. 9. 10	調子1丁目31・32・33・34合併	長岡京市
		中野家住宅茶室 1棟	1	昭和	〃	〃	〃
		中野家住宅土蔵 1棟	1	江戸	〃	〃	〃
		河合家住宅主屋 1棟	1	〃	平23. 1. 26	粟生樋ヶ前19	個人
		河合家住宅土蔵 1棟	1	〃	〃	〃	〃
		河合家住宅表門及び高堀 1棟	1	大正	〃	〃	〃
		河合家住宅露地門及び仕切り堀 1棟	1	〃	〃	〃	〃
		河合家住宅築地堀 1棟	1	江戸	〃	〃	〃
		田村家住宅離れ(旧鈴木医院) 1棟	1	大正	平24. 8. 13	長法寺南谷11	〃
		田村家住宅茶室任無亭 1棟	1	江戸	〃	〃	〃
		田村家住宅井戸屋形 1棟	1	明治	〃	〃	〃
石田家住宅主屋 1棟	1	江戸	平25. 3. 29	井ノ内北内畑26	〃		
石田家住宅土蔵 1棟	1	大正	〃	〃	〃		
石田家住宅土堀 1棟	1	江戸～大正	〃	〃	〃		
府指定	建造物	長岡天満宮本殿 1棟	1	明治	平23. 3. 25	天神2丁目15-13	長岡天満宮
		絵画	絹本着色紅玻璃阿弥陀像 1幅	1	鎌倉	平7. 3. 14	浄土谷堂ノ谷2
	彫刻	絹本着色阿弥陀如来像 1幅	1	〃	平9. 3. 14	〃	〃
		木造阿弥陀如来坐像 1軀	1	平安	昭61. 4. 15	浄土谷宮ノ谷4	乘願寺
		木造千手観音立像 1軀	1	〃	平4. 4. 14	浄土谷堂ノ谷2	楊谷寺
附 紙本墨書承元四年修造勸進結縁願文 1巻、紙本墨書修造勸進結縁奉加状 1巻、紙本墨書戒名札 1巻			(平10. 3. 13追加指定)				

種別	名称および員数	件数	時代	指定日・登録日	所在地	管理者		
府指定	彫刻	木造十一面観音坐像	1 軀	南北朝	平 8. 3. 15	東神足2丁目12-4	観音寺	
		木造四天王立像	4 軀	鎌倉	平 9. 3. 14	奥海印寺明神前31	寂照院	
		木造菩薩立像	1 軀	鎌倉	令 3. 3. 30	勝竜寺19-25	勝龍寺	
	古文書類	調子家文書	725 点	鎌倉~明治	平 7. 3. 14 (平13. 3.23追加指定)	府立山城郷土資料館寄託	個人	
		寂照院金剛力士像造立結縁交名 (紙背御成敗式目)	1 巻	南北朝	平17. 3. 18	府立山城郷土資料館寄託	長岡京市	
	考古資料	恵解山古墳出土品	一括	古墳	平11. 3. 19	府立山城郷土資料館寄託	長岡京市	
名勝	楊谷寺庭園	365㎡	江戸	昭62. 4. 15	浄土谷堂ノ谷2	楊谷寺		
保全地区	楊谷寺文化財環境保全地区	11.4ha		平13. 3. 23	浄土谷堂ノ谷2 他	楊谷寺他		
府登録	建造物	楊谷寺	3 棟		昭58. 4. 15	浄土谷堂ノ谷2	楊谷寺	
		本堂	1 棟	江戸				
庫裏及び書院		1 棟	〃					
	表門	1 棟	〃					
	天然記念物	寂照院のモウソウチク林	400㎡		平24. 3. 23	奥海印寺明神前31	寂照院	
府暫定登録	建造物	角宮神社本殿	1 棟	江戸	平29. 8. 21	井ノ内南内畑35	角宮神社	
		角宮神社春日神社本殿	1 棟	〃	〃	〃	〃	
		角宮神社末社八幡宮本殿	1 棟	〃	〃	〃	〃	
		走田神社本殿覆屋	1 棟	近代	〃	〃	奥海印寺走田3	走田神社
		走田神社本殿	1 棟	江戸	〃	〃	〃	〃
		楊谷寺阿弥陀堂	1 棟	〃	〃	〃	浄土谷堂ノ谷2	楊谷寺
		楊谷寺経蔵	1 棟	〃	〃	〃	〃	〃
		楊谷寺鐘楼	1 棟	江戸	〃	〃	〃	〃
		楊谷寺稻荷社	1 棟	〃	〃	〃	〃	〃
		楊谷寺独鈷水堂	1 棟	近代	〃	〃	〃	〃
		楊谷寺玄関	1 棟	江戸	〃	〃	〃	〃
		楊谷寺手洗屋形	1 棟	近代	〃	〃	〃	〃
		乗願寺本堂	1 棟	江戸	〃	〃	浄土谷堂ノ谷4	乗願寺
	子守勝手神社本殿	1 棟	〃	〃	平29. 11. 25	粟生清水谷27	子守勝手神社	
	絵画	絹本着色阿弥陀聖衆来迎図	1 幅	室町	平29. 8. 21	粟生西条内26-1	光明寺	
絹本着色阿弥陀聖衆来迎図		1 幅	〃	〃	〃	〃		
絹本着色地藏菩薩像 ※1		1 幅	鎌倉	〃	〃	〃		
絹本着色地藏菩薩像 ※3		1 幅	南北朝	〃	〃	〃		
絹本着色十六羅漢像 その一~その十六		16 幅	16 室町	〃	〃	〃		
絹本着色羅漢像 その一・その二 ※4		2 幅	2 南北朝~室町	〃	〃	〃		
絹本着色楊柳観音像 ※5		1 幅	室町	〃	〃	〃		
絹本着色仏涅槃図 ※2		1 幅	南北朝	〃	〃	〃		
絹本着色十一尊図	1 幅	鎌倉	〃	〃	京都国立博物館寄託	〃		
	光明寺障壁画(旧室永度内裏常御殿障壁画) 附 紙本着色大和絵人物図屏風 ※6 55面	1	江戸	令 3. 3. 30	粟生西条内26-1	〃		
彫刻	木造千手観音坐像	1 軀	鎌倉	平29. 8. 21	奥海印寺明神前31	寂照院		
	木造金剛力士像 阿形 ※11	1 軀	南北朝	〃	〃	〃		
	木造金剛力士像 吽形 ※11	1 軀	南北朝	〃	〃	〃		
	木造釈迦如来立像	1 軀	鎌倉	〃	〃	粟生西条ノ内26-1	光明寺	
	木造神将形立像 阿形 ※8	1 軀	〃	〃	〃	勝竜寺19-25	勝龍寺	
	木造神将形立像 吽形 ※9	1 軀	〃	〃	〃	〃	〃	
	木造十一面観音立像 ※10	1 軀	〃	〃	平29. 11. 25	今里3丁目14-7	乙訓寺	
	木造十一面観音立像 ※7	1 軀	〃	〃	令 2. 3. 27	勝竜寺19-25	勝龍寺	
	木造狛犬 阿形像	1 軀	〃	〃	令 4. 3. 31	今里3丁目14-7	乙訓寺	
木造狛犬 吽形像	1 軀	〃	〃	令 4. 3. 31	今里3丁目14-7	〃		
古文書	長岡天満宮文書	一括	江戸~昭和	平29. 8. 21	天神2丁目15-13	長岡天満宮		
	楊谷寺文書	一括	〃	〃	浄土谷堂ノ谷2	楊谷寺		
	楊谷寺棟札類	7 枚	江戸	〃	〃	〃		

種別	名称および員数	件数	時代	指定日・登録日	所在地	管理者	
府 暫 定 登 録	類  古 文 書 類	樋口家文書 一括		江戸～昭和	〃	今里3丁目14-7	個 人  乙 訓 寺  個 人  〃  〃  〃
		乙訓寺文書 一括		〃	平29.11.25		
		石田瀬兵衛家文書 一括		江戸～昭和	平29.11.25		
		佐藤久左衛門家文書 一括		〃	〃		
		能勢四郎右衛門家文書 一括		戦国～昭和	〃		
		石田市左衛門家文書 232点		江戸～大正	平30.3.23		
	考 古 資 料	鉄製品 恵解山古墳出土品 一括		古 墳	平30.3.23	奥海印寺東条10-1	長 岡 京 市
		重層ガラス玉 宇津久志1号墳出土 1点		〃	〃	〃	
		漆紗冠 長岡京跡出土 1点		長 岡 京	〃	〃	
		土偶 雲宮遺跡出土 1点		縄 文	〃	〃	
銅剣 神足遺跡出土 1口			弥 生	〃	〃		
土笛 谷山遺跡出土 1点			〃	〃	〃		
陶棺 北平尾1号墳出土 1合			古 墳	〃	〃		
漆器鉢 長岡京跡出土 1点			長 岡 京	〃	〃		
漆器合子 長岡京跡出土 1点			〃	〃	〃		
祭祀具 西山田遺跡出土 一括			〃	〃	〃		
歴 史 資 料	算額 寛政2年12月今堀直方奉納 3面		江 戸	平29.8.21	天神2丁目15-13	長 岡 天 満 宮  寂 照 院	
	曳覆曼荼羅版木 1枚		室 町	平29.11.25	市教育委員会寄託		
書 跡 ・ 典 籍	後柏原天皇宸翰三首和歌懐紙 1幅		戦 国	平29.8.21	浄土谷堂ノ谷2	楊 谷 寺	
史 跡	楊谷寺境内 1件		江 戸	平29.8.21	浄土谷堂ノ谷2	楊 谷 寺	
市 指 定 物	乙 訓 寺 5棟		江 戸	昭63.11.3	今里3丁目14-7	乙 訓 寺	
	本 堂 (附宮殿) 1棟						
	鎮守八幡社 1棟						
	鐘 楼 1棟						
	表 門 1棟						
	裏 門 1棟						
	附 棟札2枚 (元禄8年)						
	光 明 寺 17棟		江 戸	平 3.11.3	粟生西条内26-1	光 明 寺	
	本 堂 (御影堂) 1棟						
	附 棟札3枚、渡廊下 (本堂・阿弥陀堂間) 1棟						
	阿弥陀堂 1棟						
	附 棟札3枚						
	积 迦 堂 1棟						
	勅 使 門 1棟						
	経 蔵 1棟						
	観 音 堂 1棟						
	鐘 楼 1棟						
	附 銘札1枚						
	總 門 1棟						
	薬 医 門 1棟						
	御 廟 1棟						
	御廟拝殿 1棟						
	附 御廟門・石柵1棟 (文化5年)						
	勢 至 堂 1棟						
	納 骨 堂 1棟						
	大 書 院 1棟						
	附 玄関1棟						
棟札1枚							
講 堂 1棟							

種別	名称および員数	件数	時代	指定日・登録日	所在地	管理者
建造物	食堂 1棟		〃			
	衆寮門 1棟		〃			
	赤根天神社 1棟	1		平6.11.3	今里4丁目214-1	赤根天神社
	本殿 拜所 1棟		〃			
	附 本殿覆屋1棟、瓦製狛犬1対					
	長法寺の三重石塔 1基	1	鎌倉	平19.11.3	長法寺谷田16	長法寺
	長法寺の宝篋印塔 1基	1	南北朝	〃	〃	〃
	長岡天満宮 10棟	1		平24.11.3	天神2丁目15-13	長岡天満宮
	祝詞舎 1棟		明治			
	透塀 3棟		〃			
	築地塀 1棟		昭和			
	神饌所 1棟		〃			
	八幡宮神社本殿 1棟		江戸			
	春日大明神本殿 1棟		〃			
	社務所（連歌所） 1棟		大正			
手水舎（旧祝詞舎） 1棟		〃				
絵画	絹本着色地藏菩薩像 ※1 1幅	1	鎌倉	平2.11.3	粟生西条内26-1	光明寺
	絹本着色仏涅槃図 ※2 1幅	1	南北朝	〃	〃	〃
	絹本着色地藏菩薩像 ※3 1幅	1	室町	〃	〃	〃
	絹本着色羅漢図 ※4 2幅	1	〃	〃	〃	〃
	絹本着色楊柳観音像 ※5 1幅	1	〃	〃	〃	〃
	紙本着色光明寺縁起絵巻 3巻	1	江戸	〃	京都国立博物館寄託	〃
	附 黒漆塗箱1合、筆者目録1枚、 筆者包紙1枚					
	光明寺旧大書院・釈迦堂障壁画 ※6 55面	1	〃	〃	粟生西条内26-1	〃
	紙本着色巖島図 19面					
	紙本着色龍田図 8面					
	紙本墨画四季真山水図 12面					
	紙本着色春日野行幸図 4面					
紙本着色大和絵風景図 12面						
附 金襴御寄附書1枚、包紙1枚						
絹本着色阿弥陀三尊来迎図 1幅	1	南北朝	平19.11.3	浄土谷堂ノ谷2	楊谷寺	
彫刻	木造十一面観音立像 ※7 1軀	1	鎌倉	昭53.11.3	勝竜寺19-25	勝龍寺
	木造二天王立像（持国天） ※8 1軀	1	〃	〃	〃	〃
	木造二天王立像（多聞天） ※9 1軀	1	〃	〃	〃	〃
	木造十一面観音立像 ※10 1軀	1	〃	昭54.11.3	今里3丁目14-7	乙訓寺
	木造金剛力士立像 ※11 2軀	1	南北朝	平29.3.1	奥海印寺明神前31	寂照院
附 像内文書6点						
古文書類	古市村・神足村絵図 1舗	1	江戸	平4.11.3	市教育委員会	長岡京市
	古市村・神足村実相院領絵図写 1舗	1	〃	〃	今里3丁目14-7	乙訓寺
	古市村・神足村実相院領絵図 2舗	1	〃	〃	〃	〃
	附 古市村・神足村乙訓寺領絵図 1舗					
	山城国乙訓郡神足村微細絵図2舗1組	1	〃	〃	府立山城郷土資料館寄託	個人
	鷹司様御領分乙訓郡井内村之図 1舗	1	〃	〃	〃	個人
今里区有文書 4,941点	1	江戸～昭和	平13.11.3	今里3丁目7-21	今里自治会	
考古資料	いづつ井筒 1体	1	長岡京	昭57.11.3	奥海印寺東条10-1	長岡京市
	しせんまじゅうはちりょうきょう 四仙騎獣八稜鏡 1面	1	〃	昭59.11.11	〃	〃
	長岡京邸宅跡出土柱等 (柱9本、礎板4枚、軒丸瓦3点、瓦片10点)	1括	〃	〃	〃	〃
	どうせいすい 銅製錘 1点	1	〃	平18.11.3	〃	〃

種別	名称および頁数	件数	時代	指定日・登録日	所在地	管理者		
市 指 定	「蘇民将来」呪符木簡 さし ぜに 緋 銭 井ノ内稻荷塚古墳出土品	1点 1緋 一括	1 1 1	〃 長岡京古墳	〃 平18.11.3 平19.11.3	〃 奥海印寺東条10-1 〃	〃 長岡京市 〃	
	民俗資料 こんれんじ 金蓮寺の太鼓	1張	1	江戸	平18.11.3	長岡1丁目45-3	金蓮寺	
	史跡	走田9号墳石室 開田城跡土塁 乙訓寺窯跡2号窯 勝龍寺城土塁・空堀跡	35.47㎡ 450.84㎡ 89.08㎡ 1289.52㎡	1 1 1 1	古墳 戦国 奈良～平安 安土・桃山	平9.11.3 平17.9.1 平18.11.3 令3.2.1	奥海印寺明神前31 天神1丁目313-1・313-12 今里4丁目4-14 東神足2丁目7-6・8-6・10-2 ・23-18・23-19	寂照院 エスリード長岡 天神管理組合・ 長岡京市 個人 長岡京市
	天然記念物	びやく しん 柏 榎 キリシマツツジ ヤマモモ 乙訓寺のモチノキ	1本 1群 1本 1本	1 1 1 1	樹齢400 ～500年 樹齢100 ～150年 樹齢500 ～600年 樹齢400 ～500年	昭52.11.3 昭53.11.3 〃 平7.11.3	粟生西条内26-1 天神2丁目15-13 浄土谷船ヶ谷 今里3丁目14-7	光明寺 長岡天満宮 個人 乙訓寺

※として数字を付したものはそれぞれ同一物件である。指定名称や時代が異なる場合もある。