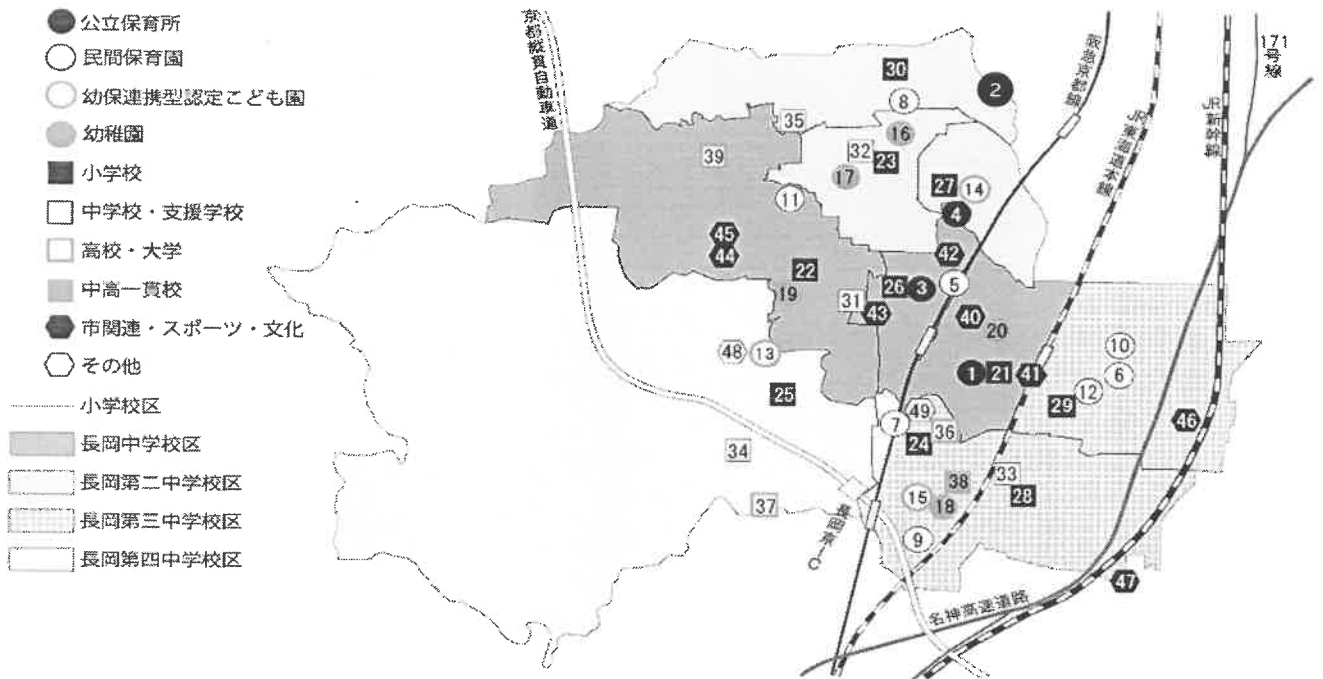


付録3 教育関連施設

1. 長岡京市における教育文化施設

〔1〕 施設立地状況



No	名称	No	名称	No	名称
1	開田保育所(神足小学校と複合施設)	21	神足小学校(開田保育所と複合施設)	37	府立西乙訓高等学校
2	滝ノ町保育所	22	長法寺小学校	38	立命館中学校・高等学校
3	新田保育所(長岡第六小学校と複合施設)	23	長岡第三小学校	39	京都西山短期大学
4	深田保育所	24	長岡第四小学校	40	長岡京市役所(長岡京市教育委員会)
5	ゆりかご保育園	25	長岡第五小学校		教育支援センター
6	きりしま保育園	26	長岡第六小学校(新田保育所と複合施設)	41	男女共同参画センター
7	きらら保育園	27	長岡第七小学校		中央生涯学習センター
8	西山井ノ内保育園	28	長岡第八小学校		生涯学習団体交流室
9	ひまわり保育園	29	長岡第九小学校	42	北開田児童館
10	さくらんぼ保育園	30	長岡第十小学校		中央公民館
11	長岡京コベル保育園	31	長岡中学校	43	図書館
12	こうたり保育園	32	長岡第二中学校		府立長岡京記念文化会館
13	海印寺こども園	33	長岡第三中学校	44	多世代交流ふれあいセンター
14	今里こども園	34	長岡第四中学校	45	西山公園体育館
15	友岡こども園	35	府立向日が丘支援学校	46	スポーツセンター
16	あかね幼稚園	36	府立乙訓高等学校	47	洛西浄化センター公園
17	むらさき幼稚園			48	埋蔵文化財調査センター
18	めぐみ幼稚園			49	京都職業能力開発促進センター
19	長岡カトリック幼稚園				
20	一里塚幼稚園				

○各小学校に放課後児童クラブ施設あり

○小規模保育施設を除く

〔2〕施設連絡先一覧

教育委員会教育施設

施設名	所在地	電話番号
中央公民館	天神4丁目1番1号	075-951-1278
図書館	天神4丁目1番1号	075-951-4646
教育支援センター	神足2丁目3番1号バンビオ1番館	075-963-5516
北開田児童館	長岡1丁目26番27号	075-955-1110
埋蔵文化財調査センター	奥海印寺東条10番地1	075-955-3622
中山修一記念館	久貝3丁目3番3号	075-957-7176
神足ふれあい町家	神足2丁目13番10号	075-951-5175
中央生涯学習センター	神足2丁目3番1号バンビオ1番館	075-963-5500
スポーツセンター	神足下八ノ坪1番地	075-951-3363
西山公園体育館	長法寺谷山1番地	075-953-1161

※小学校・中学校の所在地と電話番号は続16ページに記載しています。

その他の教育施設

大学

学校名	所在地	電話番号
京都西山短期大学	粟生西条26番地	075-951-0023

高等学校

学校名	所在地	電話番号
府立乙訓高等学校	友岡1丁目1番1号	075-951-1008
府立西乙訓高等学校	下海印寺西明寺41番地	075-955-2210

中学校・高等学校

学校名	所在地	電話番号
立命館中学校・高等学校	調子1丁目1番1号	075-323-7111

私立幼稚園

幼稚園名	所在地	電話番号
あかね幼稚園	今里4丁目17番19号	075-951-8402
むらさき幼稚園	今里5丁目12番9号	075-953-0505
めぐみ幼稚園	調子1丁目1番19号	075-954-7878
長岡カトリック幼稚園	今里南平尾17番地	075-951-9805
一里塚幼稚園	開田2丁目2番3号	075-953-0308

認定こども園

園名	所在地	電話番号
幼保連携型認定こども園 海印寺こども園	奥海印寺坂ノ尻2番地の5	075-954-5264
今里こども園	今里北ノ町35番地の2	075-955-7715
友岡こども園	友岡3丁目8番18号	075-954-1820

その他

施設名	所在地	電話番号
府立向日が丘支援学校	井ノ内朝日寺11番地	075-951-8361
京都職業能力開発促進センター	友岡1丁目2番1号	075-951-7391
府立長岡京記念文化会館	天神4丁目1番1号	075-955-5711

2. 教育委員会所管の主な施設概要

〔1〕 中央公民館

所在地 長岡京市天神四丁目1番1号
 開館 昭和63年5月
 構造 鉄筋コンクリート3階建
 敷地面積 11,174 m²
 建築面積 3,570 m² (長岡京記念文化会館含む)

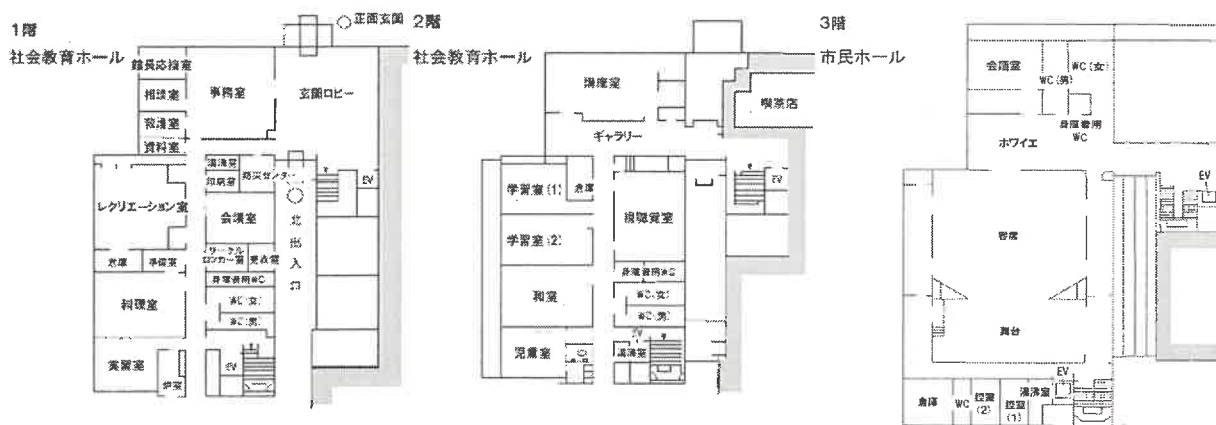


○社会教育ホール

1階	面積	定員	2階	面積	定員
・レクリエーション室	104.0 m ²	40名	・講座室	101.7 m ²	70名
・料理室	72.3 m ²	36名	・学習室(1)	50.7 m ²	24名
・実習室	54.3 m ²	28名	・学習室(2)	71.3 m ²	36名
・焼成炉室	16.8 m ²		・和室	69.3 m ²	30名
			・視聴覚室	87.0 m ²	30名
			・児童室	51.0 m ²	

○市民ホール

3階	面積	定員
・ホール客席	223.4 m ²	400名
舞台	116.9 m ²	
・会議室	39.0 m ²	10名
・控室(1)	17.0 m ²	8名
・控室(2)	17.0 m ²	8名



[2] 図書館

所在地 長岡京市天神4丁目1番1号
 開館 昭和62年11月3日
 敷地面積 11,174.10 m² (文化センター敷地内)
 建築面積 1,045.93 m²
 (図書館・文化財保存活用課)
 延床面積 2,045.74 m² (図書館部分)



1階 799.51 m²

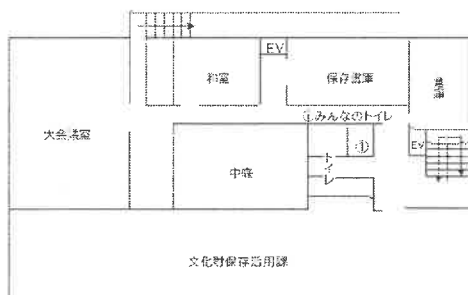
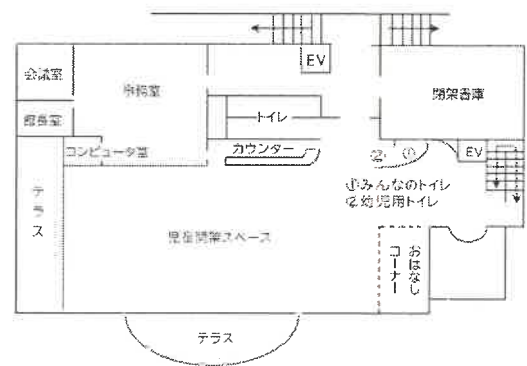
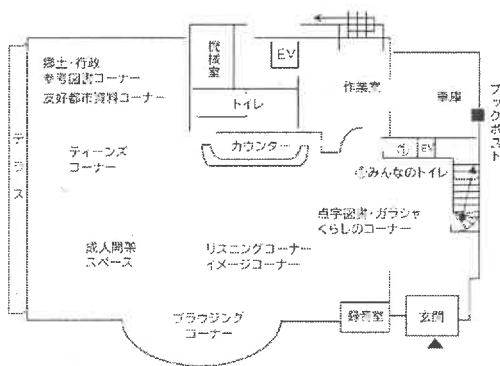
- 成人開架スペース
 - ・ブラウジングコーナー
 - ・くらしのコーナー
 - ・イメージコーナー
 - ・点字図書コーナー
 - ・郷土、行政、参考図書コーナー
 - ・ガラシャコーナー
 - ・リスニングコーナー
 - ・友好都市資料コーナー
 - ・ティーンズコーナー
- 書庫、作業室
- 録音室
- 車庫

2階 666.66 m²

- 児童開架スペース
- おはなしコーナー
- 事務室
- 会議室
- 閉架書庫
- 館長室
- コンピュータ室

3階 294.76 m² (図書館部分)

- 大会議室
- 保存書庫
- 和室

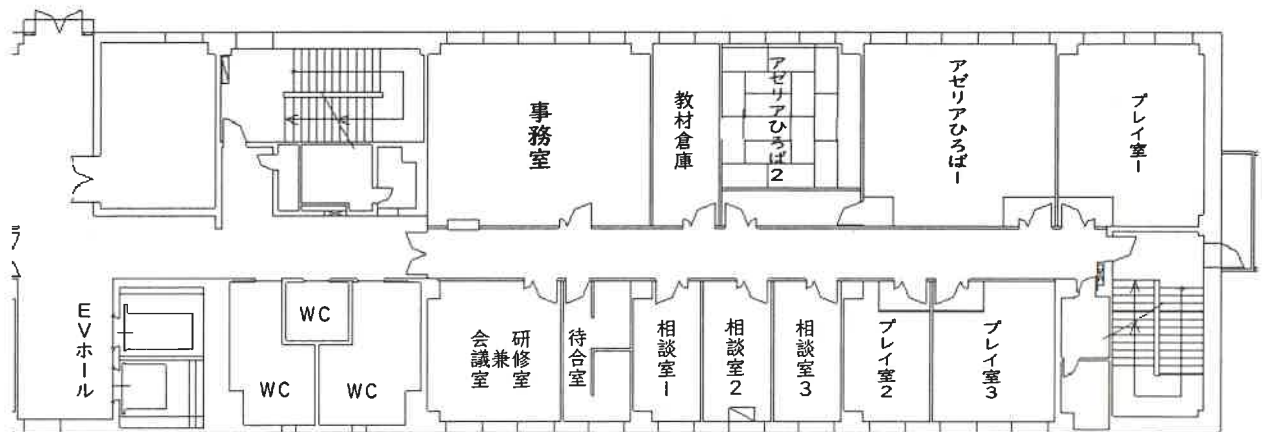


[3] 教育支援センター

所在地 長岡京市神足2丁目3番1号
 バンビオ1番館5階
 開所 平成17年4月
 敷地面積 3,039.16㎡
 延床面積 506.62㎡
 (教育支援センター専有部分)



バンビオ1番館5階（教育支援センター）見取り図



○ 施設の状況

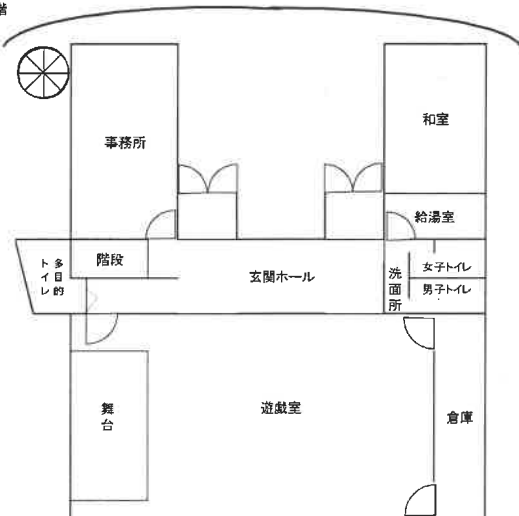
職員室	64.64 ㎡	アゼリアひろば1	55.06 ㎡
教材倉庫	19.69 ㎡	アゼリアひろば2	40.73 ㎡
教育相談室1	15.81 ㎡	プレイ室1	46.38 ㎡
教育相談室2	15.84 ㎡	プレイ室2	19.71 ㎡
教育相談室3	15.87 ㎡	プレイ室3	28.67 ㎡
待合室	15.89 ㎡	研修室兼会議室	30.75 ㎡
廊下・湯沸室他	137.58 ㎡		
		計	506.62 ㎡

[4] 北開田児童館

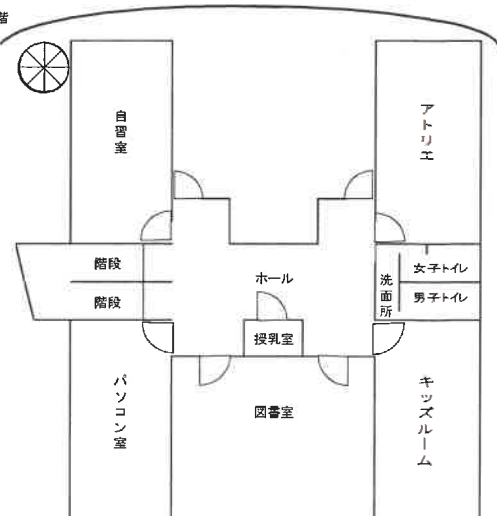
所在地 長岡市長岡1丁目26番27号
 開館 昭和53年5月6日
 構造 鉄筋コンクリート2階建
 敷地面積 593.65 m²
 建築面積 1階 330.26 m²
 2階 314.06 m²



1階



2階



〔5〕 その他所管施設

中央生涯学習センター

所在地 長岡京市神足2丁目3番1号
バンビオ1番館2階、3階、4階、6階
開館日 平成17年4月1日
延床面積 6,195.21㎡
専有面積 2,903.98㎡



西山公園体育館

所在地 長岡京市長法寺谷山1番地
竣工 昭和61年7月
敷地面積 23,400㎡
建築面積 5,788.46㎡
延床面積 7,183.77㎡
1階床面積 5,451.31㎡
2階床面積 1,732.46㎡
構造 鉄筋コンクリート造
(一部鉄骨鉄筋コンクリート)
屋根 (鉄骨造)



スポーツセンター

所在地 長岡京市神足下八ノ坪1番地
開所日 平成9年4月27日
敷地面積 21,143.66㎡
建築面積 1,546.19㎡
延床面積 1,617.716㎡
体育館 1階床面積 1,310.205㎡
2階床面積 116.611㎡ 構造 鉄骨造
グラウンド面積 10,028㎡ (夜間照明施設有)
テニスコート面積 1,600㎡ (夜間照明施設有)



埋蔵文化財調査センター

所在地	長岡京市奥海印寺東条10番地1	
開所日	平成60年7月	
敷地面積	1,727㎡	
建築面積	616㎡	
A棟	206㎡	
B棟	261㎡	
C棟	124㎡	
便所棟	25㎡	計 616㎡
延床面積	1,166㎡	
A棟	594㎡	
B棟	304㎡	
C棟	243㎡	
便所棟	25㎡	計 1,166㎡
構造	A～C棟 鉄骨造	
	便所棟 コンクリートブロック造	



中山修一記念館

所在地	長岡京市久貝3丁目3番3号
開館日	平成14年9月1日
敷地面積	450㎡
建築面積	112㎡
延床面積	112㎡
構造	木造



神足ふれあい町家

所在地	長岡京市神足2丁目13番10号
開館日	平成19年4月27日
敷地面積	369㎡
建築面積	202㎡
延床面積	202㎡
構造	木造

