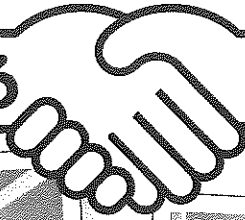


令和5年度 長岡京市社会福祉協議会

会員募集

“人と地域がつながる

福祉のまちづくり”



ボランティア連絡会交流会「ポッチャ体験」



ふれあいまちづくり事業 河陽が丘自治会「おやつくらぶ」

あなたも社協会員に!!

住み慣れた地域で誰もが安心して生活するためには、住民の皆さんの福祉のまちづくりへの参加が必要でとても大切です。

その方法には、直接関わるボランティアや福祉の仕事、寄付などさまざまな形がありますが、社協会員になることもそのひとつです。

みなさまからいただいた会費は、子どもたちの居場所づくり、高齢者のサロン活動など地域の見守り活動を行う為に使わせて頂いています。

社協会員になることで、福祉のまちづくりに参加いただき、地域の福祉活動の推進にご協力いただきますようお願いいたします。



会員種別



一般会員
500円
(一口)

令和5年度
特別会員

特別会員
5,000円
(一口)

社会福祉法人
長岡京市社会福祉協議会

特別会員
5,000円
(一口)

令和5年度
法人賛助会員

法人賛助会員
10,000円
(一口)

社会福祉法人
長岡京市社会福祉協議会

法人賛助会員
10,000円
(一口)

社会福祉法人 長岡京市社会福祉協議会

長岡京市立総合交流センター (2階)

〒617-0833 京都府長岡京市神足2丁目3番1号

TEL(075)958-6912, 963-5508,
963-5137

FAX(075)958-6909, 963-5509

長岡京市社会福祉協議会事務局

TEL(075)955-5601 FAX(075)952-2597

長岡京市立地域福祉センターきりしま苑

〒617-0832 京都府長岡京市東神足2丁目15番2号

TEL(075)956-0294 FAX(075)956-0290

社会福祉協議会（社協）って？

社会福祉法に“地域福祉の推進を図ることを目的とする団体”として規定され、市区町村ごとに設置されています。住み慣れた地域で誰もが安心して生活することができる“福祉のまちづくり”を目指し、地域の皆さんとともに考え、活動することを目的としている組織、それが社会福祉協議会、略して「社協：しゃきょう」です。

社協は地域住民の皆さんの日常生活上の福祉的な課題を地域全体の問題（誰かの課題はみんなの課題）としてとらえ、当事者、自治会、ボランティア、民生児童委員、福祉・保健・医療の関係機関などの皆さんとともに、地域住民が集まって行う地域の福祉活動を推進しています。



長岡京市社協の主な事業内容

長岡京市社協の事業は、総合交流センター(2階)と地域福祉センターきりしま苑を拠点に実施しています。

総合交流センター(2階)

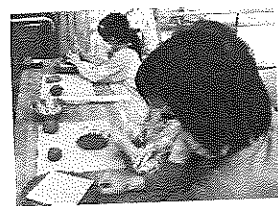
- ふれあいのまちづくり事業（小地域ネットワーク活動）の推進
- ふれあいいきいきサロン活動（居場所づくり）の推進
- 当事者組織支援（ひとり暮らし高齢者の会など）
- ボランティアセンターの運営
- ながおかきょう福祉まつりの実施
- 福祉教育・啓発活動（社会福祉大会の開催など）
- 福祉サービス利用援助事業の推進
- 地域敬老行事への助成
- 生活資金の貸付
- 年の瀬あんしん見守り事業
- 寝具水洗いサービス事業
- 車イス短期貸出事業
- 地域福祉活動に必要な備品の貸出（AED・プロジェクター・綿菓子機など）
- 災害ボランティアセンターの運営
- 長岡京市東地域包括支援センターの運営
- 長岡京市障がい者地域生活支援センター「キャンパス」の運営
- 長岡京市総合生活支援センターの運営(指定管理者)
- 共同募金運動の推進



キャンパス ピアカン企画
「お菓子作り」

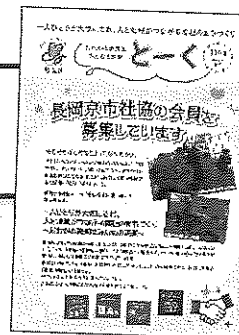
地域福祉センターきりしま苑

- 地域福祉センター管理運営事業（指定管理者）
- 通所介護事業（デイサービス）
- 訪問介護事業（ホームヘルプ）
- 障がい者福祉サービス事業
- 居宅介護支援事業（ケアマネジャー）
- 高齢者等配食サービス事業
- きりしま苑一般利用
- 高齢者のための生きがい教室
- 子育て支援の推進
- 会議室・研修室の貸出



きりしま苑
「子ども陶芸教室」

- 法人後見事業・広報活動（市社協ホームページや情報誌「とく」の発行など）



- 福祉避難所機能
- 社協事務局

会員会費はどのようにつかわれているの??

昨年度は 5,086,872 円ご協力頂きました。

みなさんから集まった会費は、主に社協の地域福祉部門の事業を中心に幅広く活用しています。

○ ふれあいのまちづくり事業	540千円	○ ボランティア活動推進	723千円
○ 地域敬老行事助成	33千円	○ 地域福祉活動推進(事務費、事業費等)	1,842千円
○ 長岡京市社会福祉大会の開催	33千円	○ 当事者団体等の活動助成・負担金	956千円
○ ふれあい・いきいきサロン事業	334千円	○ 法人運営(事務費、事業費)	626千円