

緑の募金にご協力ください

郵便振替や銀行振込で

郵便振替

口座番号：00920-7-239523

京都モデルフォレスト協会緑の募金

窓口の利用で
振込手数料等が免除
されます

銀行振込

銀行名：京都銀行 府庁出張所

口座番号：(普)3154305

公益社団法人京都モデルフォレスト協会

理事長 安藤孝夫

職場で

京都の森から生まれた木製品を返礼品として
お選びいただける職場募金のご案内をお送りします。

職場単位で事務局までお申し込みください。



募金箱から

下記設置場所をご参照ください

当協会へのご寄付には税法上の
優遇措置があります

当協会は、平成21年11月2日を以て「公益社団法人」に移行し、寄附優遇の対象となる特定公益増進法人となりました。また、平成28年3月24日には、租税特別措置法施行令第26条の28の2第1項に規定する要件を満たすとして、京都府知事から税額控除に係る証明を受けました。

▼個人によるご寄付の場合

個人の方が当協会に対して2,000円を超える寄付をされたときは、所得税の確定申告を行うことにより、寄付金控除として(寄付金額-2,000円)×40%が税額から控除されます。詳細は税務署へお問い合わせください。

▼法人によるご寄付の場合

一般寄付金の損金算入限度額とは別に、別枠の損金算入限度額が設けられています。

協力企業、団体名 一ご協力誠にありがとうございます

京都・乙訓版

【10万円以上のご協力をいただいた企業・団体(五十音順)】

京都府ホンダ会 京都北都信用金庫 光洋マテリア(株) ダイードドリンク(株) 大和ハウス工業(株)京都支店 (株)ハバリズ (株)平和堂 京都府内官公庁職員の皆様 京都府内自治会町内会の皆様

【1万円以上のご協力をいただいた企業・団体(五十音順)】

アインズ(株) アサヒ飲料販売(株) 石清水八幡宮 宇治田原カントリー倶楽部 太秦支部猟友会
海上自衛隊舞鶴地方隊及び舞鶴在籍各部隊 環協(株) 関西日立(株) (株)京都銀行 (一社)京都経営者協会 京都交通(株)西舞鶴駅案内所
京都市森林組合 (一社)京都市地域女性連合会 京都市農業委員協議会 京都市農業協同組合 京都森林インストラクター会
(一財)京都森林経営管理サポートセンター 京都中央農業協同組合 京都ノートルダム女子大学 京都伏見ロータリークラブ
京都府中小企業団体中央会 (一社)京都府トラック協会 (一社)京都府農業会議 京都府農協中央会 (一財)京都府民総合交流事業団
(一社)京都府木材組合連合会 京都府立医科大学 京都やましろ農業協同組合 京都淀ライオンズクラブ 京都洛中ロータリークラブ
近畿砂利協同組合 久御山町商工会 ゲンゼ(株) KDDI(株) 国際ソロプチミスト京都・東山 (株)コスト コスモ機器(株)
茶道裏千家(一財)今日庵 (株)島津製作所瀬田事業所 城陽金融会 城陽市造園建設業協会 スカイセッター(株) 精華聖マリア幼稚園
星和電機(株) (株)設計京北 (公社)薪甘南備山保存会 丹後地区森林組合 (株)ちきりやガーデン (株)トーセ TOWA(株) 西田産業(株)
日新電機(株) 日本紙業(有) 東城陽ゴルフ倶楽部 美術書出版(株)芸艸堂 佛教大学 (株)北桑木材センター 舞鶴西支部猟友会
舞鶴東ロータリークラブ 舞鶴東支部猟友会 舞鶴ライオンズクラブ まつたけ山復活させ隊 宮津地方森林組合
宮の前公園愛護協力会 木材開発(株) (株)山岡製作所 八幡市建設業協会 (特非)八幡たけくらぶ 陸上自衛隊宇治駐屯地

【5千円以上のご協力をいただいた企業・団体(五十音順)】

荒木運送(株) 京都市土地改良事業推進協議会 京都中ロータリークラブ
京都東山ロータリークラブ 京都府土地改良事業団体連合会 京北森林組合 (協)京北木材総合センター
下鴨支部猟友会 太陽精工(株) 三菱電機ライフサービス(株) (株)宮部企画 洛西支部猟友会

【街頭募金・家庭募金協力団体】

京都府内ボーイスカウト・ガールスカウトの皆様 京都府緑の少年団の皆様 (公財)長岡京市緑の協会

【募金箱設置箇所一覧】※設置期間・春(3~5月)、秋(9~10月)

(北区) (一社)京都北山杉の里総合センター
(上京区) 京都府京都林務事務所 京都府庁生協
(中京区) 京都府林業会館 ((公社)京都モデルフォレスト協会事務局)
(右京区) (有)亀屋廣清 (向日市) 向日市役所都市計画課
(大山崎町) 大山崎町役場1階ロビー

お問い合わせ先



公益社団法人
京都モデルフォレスト協会

〒604-8424 京都市中京区西ノ京樋ノ口町123 京都府林業会館3階

Tel & Fax: 075-823-0170 E-mail: kyomori@kyoto-modelforest.jp

URL: www.kyoto-modelforest.jp/

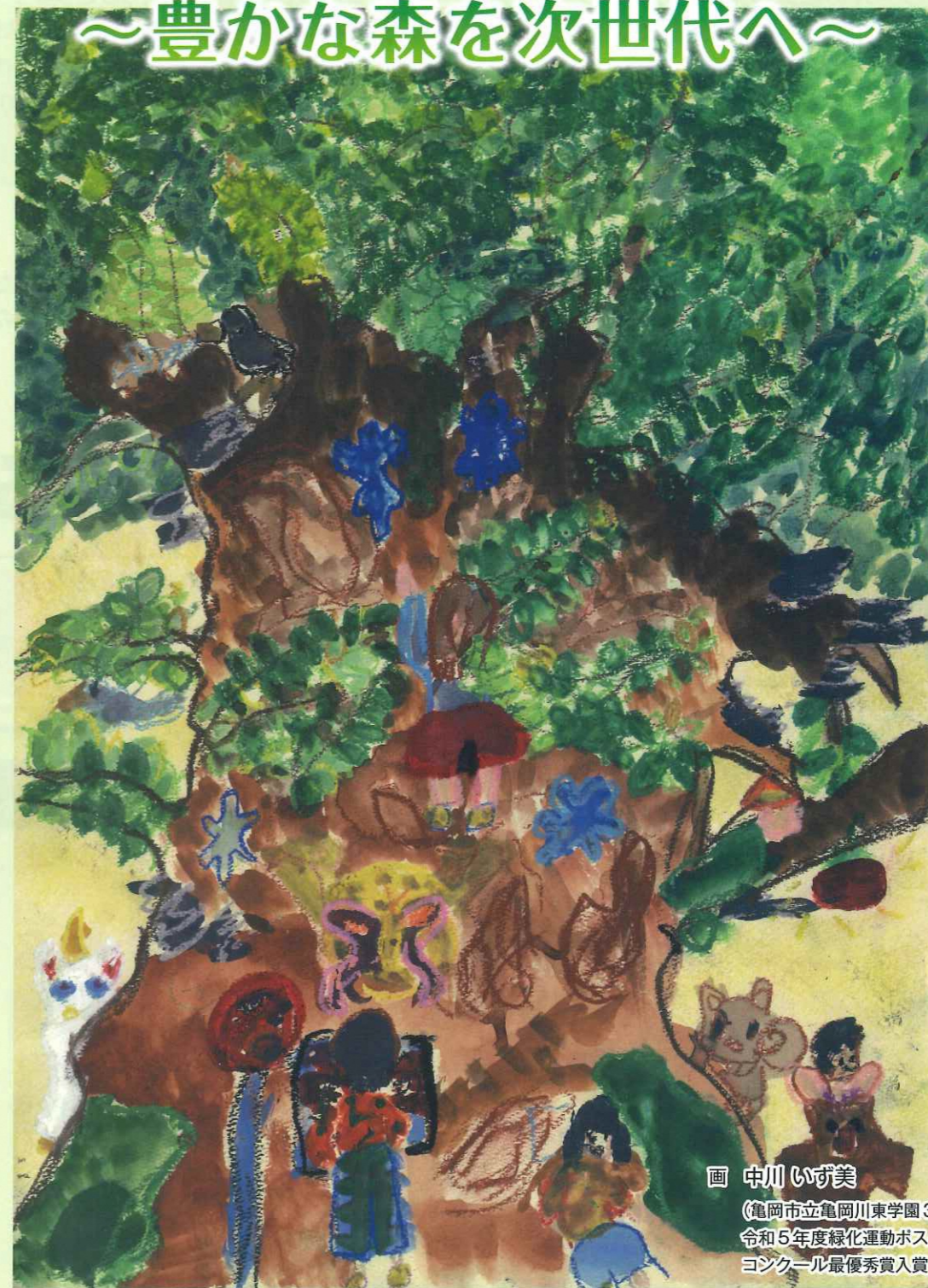
Facebook: www.facebook.com/KyotoModelForest



令和6年 守り育てよう京都の森と緑

緑の募金

~豊かな森を次世代へ~



画 中川 いず美

(亀岡市立亀岡川東学園3年(入賞時))
令和5年度緑化運動ポスター
コンクール最優秀賞入賞

募金推進期間



春 3月1日~5月31日



秋 9月1日~10月31日



公益社団法人
京都モデルフォレスト協会

緑の募金で、豊かな森と緑を次世代へ

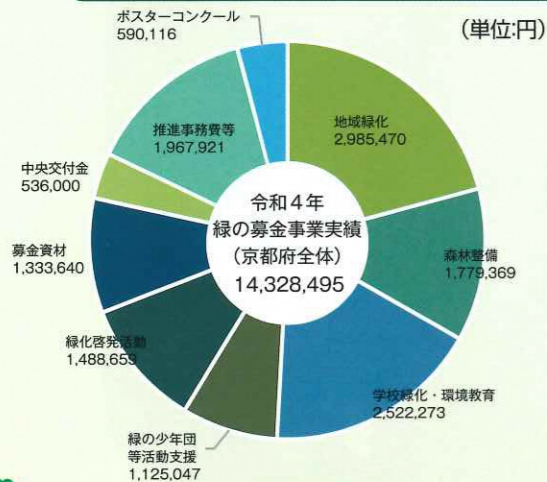


日本の山林では、明治以降近代化のため資源として木材の需要が拡大し、木々が伐採され、第二次世界大戦後には150万ヘクタールの広大な荒廃地が広がっていました。そこで、昭和25年、国民ひとりひとりの手で木を植え、緑を復活させようとする国土緑化推進運動がはじまりました。現在、日本は世界でも有数の森林国となりましたが、その一方で、人と森とのかかわりは薄れ、森林の内部では荒廃が進んでいます。森林を育むことはひとつの世代でできるものではありません。豊かな森林が私たち人間を含むすべての生きものにとってかけがえのないものであることをしっかりと次世代に伝え、私たちが未来に対して今できることに取り組んでいきます。

緑の募金とは…?

「緑の募金による森林整備等の推進に関する法律」に基づき行われ、皆様の自発的なご協力のもとご寄付をいただいているものです。京都府においては公益社団法人京都モデルフォレスト協会が唯一京都府知事の指定を受け、緑の募金を運営しています。また、学識経験者等からなる運営協議会に計画の審議を受け、公平公正な運営を行っています。

府全体(令和4年緑の募金実績)



緑の募金のしくみ



令和5年の募金総額

13,972,024円 ご協力ありがとうございました

家庭	街頭	職場	企業	学校	その他	総計
6,523,044	800,001	3,050,792	2,931,313	55,132	611,742	13,972,024

(単位:円) (募金の内訳)

府内緑の募金支援団体一覧

京都・乙訓緑化推進委員会	(京都府京都林務事務所内)	075-451-5724
山城モデルフォレスト推進協議会	(京都府山城広域振興局内)	0774-21-3450
公益財団法人亀岡市都市緑花協会		0771-23-2289
南丹・京丹波林業振興会	(京都府南丹広域振興局内)	0771-22-1017
綾部緑化推進委員会	(綾部市農林商工部林政課内)	0773-42-4362
舞鶴市森づくり推進委員会	(舞鶴市産業振興部農林水産振興課内)	0773-66-1030
福知山緑化推進委員会	(福知山市産業政策部農林業振興課内)	0773-24-7081
与謝地方林業振興会	(京都府丹後広域振興局内)	0772-62-4306
丹後地方林業振興会	(京丹后市農林水産部農林整備課内)	0772-69-0430

緑の募金は府内各地の森林・緑づくり、環境学習などに活用されています。

皆さんからいただいた「緑の募金」は、地球温暖化や災害防止、水源の涵養、生物多様性の保全などを目指した森林づくりや緑化運動、未来を担う子ども達の「緑の少年団」活動、学校緑化や森林環境教育、緑を大切にする心を育てるポスターコンクールの開催などのために使われています。



森の出前授業による環境学習

丹後地域

- 地域緑化事業(自治会等への苗木の配布)、吉野小学校への学校緑化助成、緑の少年団活動支援事業(京丹后市)
- 緑化樹苗木の配布(宮津市・伊根町・与謝野町)
- 緑化運動・愛鳥週間ポスターコンクール応募記念品を配布(宮津市・伊根町・与謝野町)



南丹地域

- 苗木・木製プランターの配布、花づくりコンクールの実施、緑の少年団活動支援事業(亀岡市)
- 口人区、幼児学園、池上区、吉富ノ庄、観光協会、胡麻地域まちづくり協議会、神谷区、名島区、殿区、向山区への植樹、緑の少年活動支援事業(南丹市)
- 八田区、水原区、東又区、本庄区、院内区、小畑区、和田区への植樹、緑の少年団活動支援事業(京丹波町)



中丹地域

- 福知山地方植樹祭、地域緑化事業、緑の少年団活動支援事業(福知山市)
- 桜・サツキの植樹、支障木の伐採、緑の少年団の助成など(舞鶴市)
- 地域緑化の推進、緑の少年団の助成、志賀小学校への学校緑化助成(綾部市)



京都・乙訓地域

- 紫竹小・大藪小・常盤野小・美豆小学校、嘉楽中・久世中学校への学校緑化助成、緑の少年団活動支援事業、森林整備、募金活動(京都市)
- 家庭募金の実施、公園緑化等(長岡京市)
- 西ノ岡中学校への学校緑化助成、公園緑化等(向日市)



山城地域

- 陸上自衛隊宇治駐屯地内、天ヶ瀬森林公園、炭山谷山内山林への植樹、森林ボランティア・学校への助成、宇治黄檗学園への学校緑化助成(宇治市)
- 鴻ノ巣山散策道への植樹、緑の少年団活動支援事業(城陽市)
- みまきこども園への植樹(久御山町)
- 京都府内産木材を使用した緑化啓発グッズ作成・配布、緑の少年団活動支援事業、森林ボランティアへの助成(八幡市)
- 市道山手東西野線への植樹、緑の少年団活動支援事業、学校への助成(京田辺市)
- 大正池周辺への植樹(井手町)
- 苗木の配布(宇治田原町)
- 緑の少年団活動支援事業、森林ボランティア・学校への助成(木津川市)
- 森林ボランティアへの助成(和束町)
- 京都廣学館高等学校への植樹(精華町)

