



長岡京ガラシャ祭

12:45 行列巡行スタート



長岡京市最大のお祭りが
いよいよ開幕!

長岡京ガラシャ祭

11月10日(日)

12:45
行列巡行スタート



戦国武将 明智光秀の娘・玉(のちのガラシャ)が、勝龍寺城主の細川家に嫁いだエピソードにちなむ「長岡京ガラシャ祭」。総勢約1,000人が参加する行列巡行や、ステージ・模擬店など内容が盛りだくさん! 市全体がお祭りムードに包まれる1日を、お楽しみください。

☎【ガラシャ祭全般】ガラシャ祭実行委員会事務局(自治・共助振興室内) ☎FAX 959-1299

【楽市楽座・なるこ踊り】長岡京市商工会 ☎951-8029 FAX 958-2473



受け継ぐ心、
新たな祭りのカタチへ。

楽しみ方 ①

市内を練り歩く行列巡行

祭りのメインは何といっても行列巡行。約2.7kmを練り歩きます。行列は、「歴史文化行列」「お輿入れ行列」「町衆祝い行列」の3ブロックで構成されます。



スタート

長岡第六
小学校

12:30 行列出発式

12:45 いざ出発！

市役所前

13:08 鏡開き・行列通過

*鏡開きではお菓子の振る舞いが。

バンビオ
広場前

13:25 行列通過

(歴史文化行列・お輿入れ行列のみ)

勝竜寺城
公園

13:30 ~ 13:40 丹波亀山鉄炮隊演武

*大きな音が出ます。

13:54 行列到着

15:00 婚礼の儀

玉と忠興の結婚式を再現します。

*天候や進行状況により時間が前後する場合があります。

9:15 ~ 11:25

ふれ太鼓

市内各地で、祭りを告げる太鼓の音が響き渡ります。



京都橘高等学校吹奏楽部
マーチングバンドも参加。
(長六小~市役所)



雨が降ったら…

行列巡行は中止です

巡行中止は、ガラシャ祭ホームページ・フェイスブック、市公式LINE・ホームページなどでお知らせします。



楽しみ方 ②

祭りのフィナーレ「婚礼の儀」

行列巡行のフィナーレを飾る婚礼の儀は、玉と細川忠興の結婚式にちなんだセレモニー。演じるのは抽選で当選した市民やガラシャ祭ファンの皆さんです。





楽しみ方 **3**

「**楽市楽座**」のステージや模擬店

グルメや市民ステージ、フリーマーケットなどで市内 **10:00 ~ 16:00**
各地がにぎわいます。一部、今年から会場の変更があり ***雨天開催**
ます。この機会に新しい楽しみ方も見つけてみよう♪

NEW

「沼田丸広場」が新登場！

勝竜寺城公園エリアの楽市楽座会場は、勝竜寺城公園西の「沼田丸」に変わります。地元店舗を中心とした飲食ブースや大道芸などが楽しめます。

*沼田丸「おもかげの水」周辺は駐車・駐輪できません。

野菜直売会は長岡中で開催！

毎年好評の野菜直売会では、新鮮な地元野菜が購入できます。今年は長岡中学校グラウンドで開催。10時から販売開始、売り切れ次第終了です。

グルメ **ステージ** **お買い物**

中央広場会場(中央公民館市民ひろば・図書館前)

行列出発地点に一番近い会場。模擬店やキッチンカーが約50店も集結！地元のグルメや、縁日あそびが楽しめます。ダンスやライブなど、市民ステージもありますよ。

グルメ **お買い物**

バンビオ広場

「わくわくマルシェ」やフリーマーケットを開催。グルメも楽しめます。さらに、当選本数500本(ハズレなし)の生活応援大抽選会も開催！お米やビール、日用品が当たります。詳しくは右記



神足商店会HP

ステージ **お買い物**

勝竜寺城公園

市民ステージ、「京都・長岡京おもてなし 武将隊つつじ」の演武、ご当地キャラステージなどが楽しめます。市の魅力発信ブースでは、お玉ちゃんグッズの販売も。15時からは婚礼の儀が始まります！

勝龍寺

国指定重要文化財「木造十一面観音立像」を特別公開。このチャンスをお見逃しなく。

神足ふれあい町家

輿入れの様子を描いた「ガラシャ屏風^{びょうぶ}」を展示。行列巡行と見比べると新たな発見があるかも。

長岡京なるこ踊り

圧巻のパフォーマンスを披露！
行列巡行にも参加します。

14:30 ~ 15:00

勝竜寺城公園 東側 歩行者天国

15:30 ~ 15:45

勝竜寺城公園



交通規制&バス運行情報

一般車両の交通規制

- A ~ B 12:40~13:45 (西側2車線 相互通行)
- B ~ C 12:40~14:35
- C ~ D 13:10~14:40
- D ~ E 13:35~14:40
- J ~ K 13:20~14:00
- I ~ C 12:40~14:40

歩行者天国

- E ~ F 10:00~16:15
- G ~ H 10:00~16:15

路線バスの経路や運行時間も変わります。東部バスは、10:00~16:30運行休止です。

● は行列巡行コース
▲ は臨時駐輪場
* 会場付近は大変混雑します。指定位置への駐輪に、ご協力をお願いします。

中央広場会場から市内を巡回
はっぴいバス 無料

「中央広場会場」が発着点です。停留所、時刻表は、右記から市ホームページをご確認ください。

市HP

協力：阪急バス(株)

中央広場会場 ↔ 勝竜寺城会場
(長岡京消防署前) (きりしま苑前)

会場循環バス 無料

10:00~16:50に定時運行します。両会場とも毎時0・30分発で、最終便は16:30発です。
*12:00発・14:30発はありません。

協力：長岡スイミングスクール

楽しみ方 4 プレゼントがもらえる特別企画

お玉ちゃんをさがせ！

勝竜寺城公園周辺でお玉ちゃんパネルを探そう。5つ全て見つけた人に、限定グッズをプレゼント！ ヒントはパンフレット裏表紙のマップに…☆



景品引換場所

・勝竜寺城公園内ブース ・(株)村田製作所本社1階

たけのこ食べスト スタンプラリー

11月10日(日)には、勝竜寺城公園内に限定お玉ちゃんスタンプが登場。スタンプラリー走破+お玉ちゃんスタンプゲットで、通常のシールに加えて、お玉ちゃんの限定キラキラシールをプレゼント！

リアルタイムで楽しむ ガラシャ祭写真マップ

市公式LINEのガラシャ祭メニューから、「お祭マップ」を選択すると「今・どこで・何が」行われているかを写真投稿で見られます。写真投稿した人には、オリジナルステッカーをプレゼント！

景品引換場所

・中央広場(図書館側)本部ブース
・勝竜寺城公園内ブース ・(株)村田製作所本社1階



お友だち登録はこちら



登録後は受信設定をお忘れなく♪



京都西山 長岡京もみじめぐり

長岡天満宮

- 京都西山・長岡天満宮花灯路
- 錦景苑ライトアップ
- ▶ 時間 = 午後4時30分～8時

乙訓寺

- 重要文化財の特別公開
十一面観音立像と毘沙門天立像が公開されます。
- ▶ 時間 = 午前9時30分～午後4時
- ▶ 拝観料 = 1,000円(解説パンフレット付)

光明寺

- 紅葉の特別入山
- ▶ 時間 = 午前9時～午後4時(受付終了)
- ▶ 入山料 = 一般1,000円、中高生500円

柳谷観音 楊谷寺

- もみじウイーク
- ▶ 時間 = 午前9時～午後4時30分(受付終了)
- ▶ 拝観料 = 700円(上書院拝観は別途800円)
- 瓦屋さんのよもやま話
- ▶ 日時 = 11月23日(土・祝)午後1時30分から

楊谷寺
HP



京都西山竹あかり ～幻想夜2024～



光明寺と柳谷観音楊谷寺で、日本の伝統文化と現代アートを融合させた新たな文化体験イベントを初開催。歴史と自然が調和した美しい西山エリアの寺院が竹あかりの優しく、温かい光に彩られる特別な秋をお楽しみください。



詳細は
イベントHPへ

市内が紅葉に彩られる季節です。今年も、竹を活用したライトアップイベントも同時開催。長岡京市ならではの秋をお楽しみください。

問 市観光協会 ☎ FAX 951-4500
商工観光課 観光戦略担当
☎ 955-9515
FAX 951-5410

11月16日(土)～12月1日(日)

※ 乙訓寺と光明寺は12月8日(日)まで。



11月24日①

午前10時～午後3時

中央公民館と市民ひろばで

農業祭 & 環境フェア

めざせ！「農」にもやさしいゼロカーボンシフト

体験コーナーをはじめ、飲食や物販ブース、講演会に表彰式など、内容盛りだくさん！ 賞品がもらえるシールラリーもありますよ。あなたも参加して、「農」と「環境」に思いをはせる1日にしませんか。

① 農林振興課 農業振興係

☎ 955-9514 FAX 951-5410

環境政策室 脱炭素・環境政策担当

☎ 955-9542 FAX 951-5410



詳細は市HPへ

市民ひろばで！

有料販売

- 地元産野菜直売 ○ポン菓子 ○ふかし芋 ○しめ縄
- カレー ○竹製品 ○竹炭 ○まき ○リユース品
- キッチンカー出店(ハワイアンフード、カヌレなど)

なくなり次第終了の無料配布

- 種 ○球根(アンケートへのご協力をお願いします)
- 堆肥 など

体験・展示

- 農機展示 ○西山自然コーナー
- JAお楽しみコーナー ○しめ縄づくり(有料)

表彰式

- 農林産物品評会表彰式 午前11時から
- 環境フェア表彰式 午前11時30分から
- ※雨天時は中央公民館3階市民ホールで実施。

お持ちください

- 使用済み食用油：ペットボトルに入れて持参してください。引き換えに液体せっけんをプレゼント。
- フードライブブース：家庭に余っている、賞味期限が1か月以上ある未開封の食品(お酒以外)を受け付けます。寄せられた食品は、必要とする団体に寄付します。



中央公民館で！

ロビーでシールラリーの受付をしているよ！

体験・展示

- 企業の環境への取り組み ○サンドブラスト体験
- 環境クイズ・工作・紙芝居
- 発電・まき割り・紙すき体験 など

講演会

「今日からできる 食品ロス削減 ～台所からSDGs～」をテーマに、食品ロス削減推進サポーターの三室久枝さんが話します。

▶時間＝午後1時30分から

※屋外ブースは午後2時まで。車での来場はご遠慮ください。

11/26
(木)

健幸すぽっと のびのび苑がオープン

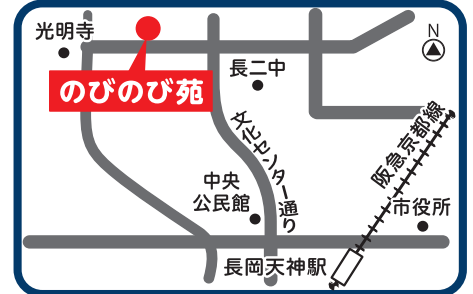
老人福祉センター竹寿苑が移転し、「健幸すぽっとのびのび苑」としてオープンします。建物は省エネ性能に優れており、市公共施設で初めて「ZEB Ready」の認証を得ました。介護予防や健康づくりの新たな拠点となる一方、世代間の交流や相互理解を深める場としても生まれ変わります。

☎ のびのび苑 ☎ 954-6830 FAX 954-0011

住所 井ノ内朝日寺12番地(粟生畑ケ田バス停前)

駐輪場(16台)・駐車場(2台)※隣接の公園にもあります

開館時間 8:30 ~ 17:15 **休館日** 日曜日、年末年始(12月28日~1月4日)



フィットネス教室(クール制)

▶回数 = 1クール原則8回

▶申込 = 11月4日(月・休)10時から電話で(先着順)

コース	対象	曜日	開始日	時間	定員
ヨガ	主に60歳以上	火	11月26日	10:00 ~ 11:00	各20人
楽しくエアロビクス		金	11月29日		
スクエアステップ		土	11月28日		
親子体操	2歳の子と保護者	隔週土	12月5日	9:30 ~ 10:30	各10組
ベビーマッサージ&交流会	6か月~1歳の子と保護者	土	11月30日	11:00 ~ 11:30	

詳細は
折り込みチラシや
施設HPで↓



60歳以上 **無料送迎車 おでかけいけるん号**

9人乗りの送迎車を開館日(金除く)に30分間隔で運行。

行 始発 8:22
き 最終 15:08

帰 始発 13:53
り 最終 17:23

JR西口さつき整骨院前

万代長岡天神店前

中央公民館前

ヤスイカメラ前

のびのび苑

ヤスイカメラ向かい

中央公民館向かい

万代長岡天神店向かい

JR西口さつき整骨院前

片道 約15分

◆通所には交通費助成もあります
阪急バス・はっぴいバス・市営駐輪場の利用10回で1,000円の助成があります。

詳細は市HPで! ▶▶

☎ 高齢介護課 高齢福祉係 ☎ 955-9713 FAX 951-5410

のびのび苑隣に同時オープン!

市内初 **インクルーシブ公園**

(公園名: 粟生畑ケ田公園)

インクルーシブ公園とは、年齢や障がいの有無などに関係なく、あらゆる人が楽しむことができるように工夫された公園のこと。みんな遊びに来てね♪

☎ 公園緑地課 公園整備係 ☎ 955-3146

施設・公園見学会

▶11月23日(土・祝)13時~17時
▶11月25日(月)10時~17時

60歳以上の人がのびのび苑を利用する際に必要な「使用者証」の発行申請も受け付けます。
当日は、誰でも乗れる送迎車を運行します。

<見学会用送迎車 ※おでかけいけるん号と同じルート>

日にち	運行間隔	JR西口出発時間	
		始発	最終
11月23日(土・祝)	30分ごと	12:15	16:15
11月25日(月)	15分ごと	9:15	16:30

12/2
から

国民健康保険・後期高齢者医療

現行の保険証は新規発行されなくなります

12月2日(月)から、マイナンバーカードでの保険証利用を基本とする仕組み(マイナ保険証)に移行していきます。現行の紙の保険証は新規発行を終了しますが、現在お持ちの保険証は、一定期間利用することができます。

☎(国民健康保険)国民健康保険課 国保係
☎955-9511 FAX951-5410
(後期高齢者医療)医療年金課 医療係
☎955-9519 FAX951-5410

今持っている紙の保険証はどうなるの？

国民健康保険



記載の有効期限(最長で令和7年12月1日)まで利用できます

後期高齢者医療



令和7年7月31日まで利用できます

医療費助成の受給者証はこれまでどおり提示を

子育て支援医療や障がい者医療など、医療費助成に関する受給者証や資格証は、マイナ保険証には登録されません。これまでどおり医療機関で提示してください。

今持っている紙の保険証の期限が切れたら？

マイナ保険証を持っていない人には、紙の保険証の期限が切れるまでに、「資格確認書」を交付します(申請不要)。医療機関では資格確認書を提示してください。



マイナ保険証を利用するには？

マイナンバーカードをマイナ保険証として利用するためには、登録が必要です。医療機関や薬局、セブン銀行 ATM、マイナポータルで手続きできます。

マイナ保険証の登録など、詳細はこちら



マイナポータルへ



マイナ保険証の何が良いの？



- マイナ保険証には、次のようなメリットがあります。
- ・手続きなしで自己負担限度額を超える支払いが免除される
 - ・医療費控除がオンラインで申請できる
 - ・マイナポータルで特定健診などの情報を閲覧できる

救急隊がマイナ保険証を利用し、傷病者情報を迅速・正確に把握できる「マイナ救急」の開始も予定されています。

● マイナ保険証の利用登録は任意ですが、この機会にマイナ保険証の利用をおすすめします。



問い合わせはマイナンバー総合フリーダイヤルへ

平日/午前9時30分～午後8時 土日祝/午前9時30分～午後5時30分

☎ 0120-95-0178

12月7日(土)
中央公民館

人権・男女共同参画フォーラム 2024 第47回障がい者児の人権を考える市民のひろば

～ 今日考えよう 共に生きよう 暮らしやすいまち 長岡京 ～

午前 10 時 30 分～

パネル展示・マッサージ体験など
ほっこりんぐも出店するよ♪
障がい者団体のパネル展示や要約筆記・手話
体験、団体の活動報告など。

全館

午後 0 時 30 分～ 合唱・手話歌

午後 1 時 15 分～ 開会式・団体発表

午後 2 時～ 講演会

3階



「あきらめない心」

伊藤 真波 さん

日本初片腕義手の看護師
競泳元日本代表
(北京・ロンドンパラリンピック)

20歳の時に交通事故で右腕を失うも、夢をあきらめず活動しマルチに活躍。東京2020パラリンピックでは、聖火ランナーと開会式のバイオリン演奏を務めました。自身の経験から、あきらめず取り組むことの大切さなどについて語ります。

▶定員＝先着 200 人

▶申込＝11月1日(金)から右記 QR で



- ▶手話通訳・要約筆記・ヒアリンググループ・車いすスペースあり。補助犬の同行可
- ▶授乳室あり。託児あり(6か月以上の未就学児。先着7人。11月20日(水)までに要申込)

◎男女共同参画センター“いこ～る”プラス

☎963-5501 FAX963-5521

✉danjo-c@city.nagaokakyo.lg.jp

◎共生社会推進課 人権・共生社会推進係

☎955-3180 FAX951-5410

障がい福祉課 社会参加支援係

☎955-9549 FAX952-0001

11月13日(水)～19日(火)は/

「女性の人権ホットライン」強化週間

電話相談所を開設します

☎0570-070-810

午前8時30分～午後7時
①②午前10時～午後5時

家庭内の悩み(夫婦、親子、結婚、離婚、パートナーからの暴力など)、職場内の悩み(ハラスメントなど)、ストーカー行為などについて、電話や対面で相談できます。

◎京都地方法務局 人権擁護課 ☎231-0131

パール&オレンジリボン プロジェクト 2024

児童虐待と暴力防止をテーマにした講座を開催します。この機会に、子どもを取り巻くさまざまな現状について、考えてみませんか。

ヤングケアラーを知っていますか?

～現状と支援の課題～

11月12日(水)
市役所

「ヤングケアラー」とは、本来大人が担うべき家事や家族の世話などを日常的に行っている子や若者のことです。現状と問題、支援の課題についてお話しします。

▶時間＝午後1時30分～3時30分

▶定員＝先着40人



11/1(金)～30(土) 児童虐待防止推進月間

11/12(水)～25(月) 女性に対する暴力をなくす運動期間

◎男女共同参画センター“いこ～る”プラス

☎963-5501 FAX963-5521

✉danjo-c@city.nagaokakyo.lg.jp



申し込みはこちら

ジェンダーと暴力

～子どもへの影響～

11月15日(金)
バンビオ



「ジェンダー」の意味を間違っ
て解釈することで起こる暴力や暴言、
子どもへの悪影響に触れながら、非
暴力の実践と理論化についてお話し
します。

▶時間＝午後1時30分～3時30分

▶定員＝先着40人

▶託児(1歳～就学前の子、先着6人)・手話通訳・
要約筆記は11月1日(金)までに要申込

令和5年度決算



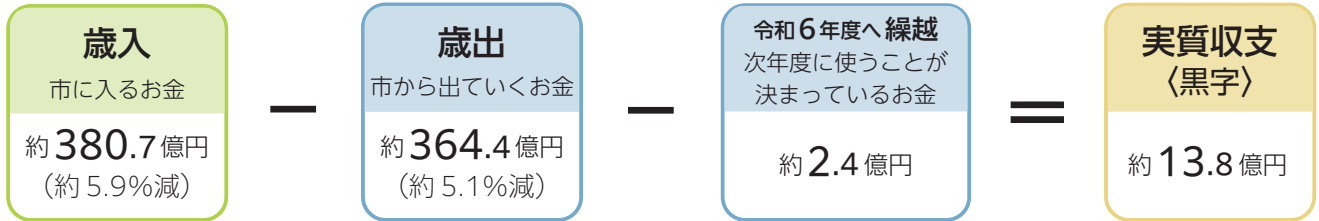
皆さんの税金や、国・府からの交付金などがどのように使われたか、令和5年度決算の概要をお知らせします。詳細は「財政白書 令和5年度決算版」をご確認ください。市役所や各公共施設、市HPで閲覧できます。



☎ 財政課 財政係 ☎ 955-9541 FAX 951-5410

一般会計

福祉や教育、土木、衛生など市の基本的な施策を行うための会計です。



*増減は前年度比
*単位未満を四捨五入しているため、合計が一致しないことがあります。

PICK UP

令和5年度の主な実施事業を紹介します。

阪急長岡天神駅周辺整備事業

市の玄関口として開園した東口広場公園。西山の山並みをイメージした人工芝エリアや、竹の植栽を設けて整備しました。憩いの場としてたくさんの方が利用しています。



長岡第四小学校再整備事業

老朽化の進んでいた校舎を建て替えました。主体的に学ぶ意欲を高める情報発信基地のような空間「メディアセンター」などを整備しました。



とりこぼさない支援体制整備事業

相談者と支援者、支援者同士をつなげる仕組みづくりとして、交流会を実施しました。複雑・複合化した困りごとを解決するために、福祉という垣根を超えた取り組みを進めていきます。



新型コロナ・物価高騰対策関連事業

市民・世帯へ

- ・課税世帯、住民税非課税世帯への生活応援給付金(2回)
- ・子育て世帯への臨時特別給付金
- ・食材価格の高騰に対応する給食材料の臨時、緊急的な措置事業 など

各事業所へ

- ・福祉事業者等事業継続補助金(2回)
- ・プレミアム付商品券による生活者、商工事業者支援
- ・農業者の営農継続支援 など

財政の健全度

財政の健全性を判断する指標は良好な水準で、健全性を維持しています。

■ 健全化判断比率

指標	比率
実質赤字比率	なし(黒字)
連結実質赤字比率	なし(黒字)
実質公債費比率	2.6%
将来負担比率	17.4%

■ 公営企業会計の資金不足比率

会計名	不足比率
水道事業会計	なし(不足なし)
公共下水道事業会計	なし(不足なし)

特別会計

特定の収入で特定の事業を行うための会計です。

事業名	歳入	歳出
国民健康保険事業	71億4,614万円	71億3,558万円
介護保険事業	74億2,404万円	72億9,062万円

今後も収支の動向に注視し健全な運営に努めます。各会計の詳細は、右記QRから閲覧できます。



令和5年度決算書



あなたの「知りたい!」がきっと見つかる

インデックス 情報INDEX

- ▶ 費用の記載がないものは **無料**
- ▶ 申込の記載がないものは **申込不要**
- ▶ 抽選の記載がないものは **先着順** で受付
- ▶ 詳しい内容は各問い合わせ先へご確認ください
- ▶ ㊚マークがついたアドレスは、後ろに「@city.nagaokakyo.lg.jp」が付きます

各課の場所を案内しています!



市ホームページへ



市役所(代表) ☎075-951-2121 FAX075-951-5410 (開庁時間 平日午前8時30分~午後5時)

参加しよう

テーマは「好きを仕事にする」夢をかなえる創業応援カフェ

「着物をもっと好きになれるお店」がコンセプトの和裁教室「燈織屋」の森島清香さんを講師に招きます。

▶日時・場所=11月26日(火)午後2時~4時、なかの邸 ▶定員=5人

▶費用=500円(飲み物付き) ▶要申込

㊚商工観光課商工振興係

☎955-9688 FAX951-5410



神足ふれあい町家でアコパネとフォークを楽しもう!

●アコーディオン演奏&

パネルシアター(アコパネ)

▶日時=11月16日(土)午前10時30分~11時30分 ▶定員=30人

●'70年代満月堂フォークライブ

▶日時=11月23日(土・祝)午後1時30分~3時30分 ▶定員=45人 ▶

費用=1,000円 ▶申込=11月1日(金)~22日(金)

㊚神足ふれあい町家

☎951-5175 FAX202-9239

文化の秋を楽しもう 市民文化教室

【共通】▶場所=中央公民館

●幸せの干支(巳)2025年

2025年の干支飾りを作って、新しい年を迎えませんか。

▶日時=11月1日(金)午後1時30分~4時、15日(金)午前9時30分~正午

▶定員=20人 ▶費用=2,200円

▶要申込

㊚手芸クラブ・林

☎955-3910(担当:林)

●折り紙体験教室

▶日時=11月22日(金)午後1時30分~4時 ▶定員=15人 ▶費用=100円 ▶申込=11月1日(金)から

㊚折り紙・佐藤

☎955-3910(担当:林)

ポールウォークで

乙訓寺・長法師・西山公園を巡ろう

▶日時・集合=11月20日(水)午前9時30分、中央公民館 ▶対象=市内在住のおおむね60歳以上(15人)

▶要申込 ▶ポールの無料貸出あり

㊚やすらぎクラブ長岡京

☎FAX956-6166

わいわいハッピー ハロウィンパーティー

食べて遊んで笑顔いっぱい! ハロウィン仮装で来た人には、おもちゃのプレゼントも。

▶日時・場所=11月2日(土)午前10時~午後4時、市役所南側駐車場

▶内容=キッチンカーの出店やスーパーボールすくい、ガラポン抽選会など ▶荒天中止

㊚長岡中央商店街振興組合

☎090-6969-9344(担当:山下)

すりガラス状の模様を彫ろう サンドブラスト工芸教室

コップや空き瓶などのガラス製品に、細かい砂で模様を彫ります。

▶日時=11月7日(木)・11日(月)・13日(水)・15日(金)・17日(土)・21日(木)・26日(火)・28日(木) ①午前9時 ②午後1時30分、各回2時間30分 ▶場所=クリーンプラザおとくに(大山崎町) ▶対象=小学生以上(各回5人)

▶費用=300円 ▶申込=開催3日前まで

㊚乙訓環境衛生組合政策推進課

☎957-6686 FAX957-6687



広告

仕事をしたい60歳以上の方 会員登録してみませんか。

- 事務サービス
 - ・宛名書き
 - ・賞状書きなど
- 家事援助サービス
 - ・室内清掃
 - ・食車の支度
 - ・洗濯など
- その他
 - ・ポストイング
 - ・簡易な大工など
- 庭の手入れ
 - ・除草
 - ・剪定
 - ・水やりなど

様々な仕事、お引き受けします!

公益社団法人 長岡京市 シルバー人材センター

☎075-955-8000

長岡京市開田 3-3-36 www.sjc.ne.jp/nagaokakyo/ 長岡京市シルバーセンター

長岡京市開田 3-3-36 市役所分庁舎3

長岡美装社(廃棄物収集運搬業)

犯罪・暴力のない 毎日を 作りたい。

活動はFBで

活動はインスタで

TEL 953-7903 FAX 953-8860



わくわくする冬はもうすぐそこに
クリスマスを楽しもう！



12/5(木) 午後1時30分～3時30分

**心おどるクリスマスリース
寄せ植え講習会**

リース型のプラ
ンターに季節の花
を植えます。



▶場所＝中央公民館 ▶定員＝抽選

で20人 ▶費用＝2,500円

▶申込＝11月1日(金)～15日(金)

*当選者にのみ郵送で通知します。

㊟(公財)市緑の協会

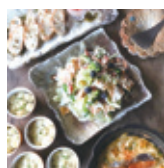
☎952-1900 FAX952-1905



12/15(日) 午前10時～午後2時

**男女共同参画講座(男性向け)
クリスマスディナーを親子で作ろう！**

信楽にあるカフェ
「てまひまうつわ」の
管理栄養士 篠原さん
と、家族みんなが喜ぶ
メニューを作ります。



▶場所＝中央公民館 ▶対象＝市内
在住・在勤・在学の小学生以上と保
護者(男性を含むペア。抽選で12組。
男性1人での参加も可) ▶費用＝1
組2,000円 ▶申込＝11月2日(出)午
前11時～22日(金)午後5時

㊟中央公民館

☎951-1278 FAX955-4774

12/15(日) 午後2時～3時30分

**歌のお姉さんと夢の時間を
クリスマスチャリティーコンサート**

『ドラえもん』の主題歌でおなじ
みの歌手、山野さと子さんを招き
ます。京都西山短期大学と市教育
委員会の連携プロジェクトです。

▶場所＝バンピオ ▶対象＝市内
在住・在勤・在学の小学生以下
と保護者(250人) ▶費用＝〔一
般〕2,000円〔小学生〕1,000円〔就
学前の子〕500円 ▶申
込＝11月1日(金)午前11



㊟生涯学習課生涯学習係

☎955-9534 FAX955-9526

**長岡みんないきいきプロジェクト
「脳トレ」デュアルタスク**

2つのことを同時に行う「デュア
ルタスク」。今回は、脳トレと運動
に挑戦します。認知症のお話も。

▶日時・場所＝11月26日(水)午前10
時30分～11時30分、京都信用金
庫長岡支店 ▶対象＝市内在住の人
(30人) ▶要申込

㊟総合生活支援センター

☎963-5137 FAX958-6909

多文化共生子育て講座

ボードゲームでつながる私たちの輪

ボードゲームを楽しんで、いろん
な国の文化に触れてみよう！

▶日時・場所＝12月14日(出)午前10
時～11時30分、中央公民館 ▶対
象＝小学生以上(抽選
で30人) ▶申込＝11



*当日は英語の通訳があります。

㊟中央公民館

☎951-1278 FAX955-4774

消費生活講演会

旅行契約をするときの注意点

楽しい旅にするために、トラブル
を防ぐ知識を身に付けませんか。

▶日時・場所＝12月4日(水)午前10
時～11時30分、市役所 ▶対象＝
市内在住・在勤の人(30人) ▶要
申込 ▶手話通訳・要約筆記＝11
月26日(水)までに要申込

㊟総務課市民相談担当

☎955-9501 FAX951-5410

✉soumu

広告

おいしい
秋冬の
味覚をぜひ
うお寿で

各種宴会
ご予約承り中

会席料理 6,600円～
松花堂弁当 2,750円～
鍋料理 5,500円～

おせち料理ご予約承り中

京の味処 ■うお寿
京のおもてなし
提供店 長岡京市今里2-17-8
TEL.075-951-0325
営業時間/午前11時～午後7時30分最終入店
定休日/月曜日(祝・祭日を除く)

www.uosu.jp

LION HOME
リフォーム &
福祉用具

LINEで見積り

ガラシャ祭の
たこせん来てね!

ライオンホーム
長岡京市今里庄ノ測30番地
☎0120-09-1152

年末に向けての大掃除承ります!!

縦型洗濯機(槽)クリーニング
10Kgまで 15,000円

水廻り清掃・洗浄

キッチン 13,000円～
レンジフード 10,000円～
浴室クリーニング 15,000円～
風呂釜洗浄 16,000円

長岡京営業所
損害保険加入

便利屋ころも
☎090-2099-4663 HP

知りたい、やりたいが
きっと見つかる
市民企画講座

【共通事項】▶場所＝中央公民館 ▶対象＝市内在住・在勤・在学の人(小学生以下は保護者同伴) ▶申込＝11月2日(土)午前11時から
☎中央公民館 ☎951-1278 FAX955-4774

●笑って子育て《企画：澤田和子》

笑いヨガを通して、親子で歌や絵本、ゲームを楽しみます。

▶日時＝11月22日(金)午前10時30分～11時30分 ▶対象＝0～4歳の子と保護者(10組)

●子どもの今と未来を支える

「レジリエンス」育成術

《企画：武部弘子》

▶日時＝11月26日(火)午前10時～11時30分 ▶対象＝小・中学生の保護者(30人)

●★冬のわくわく工作★

オリジナル動物帽子をつくろう

《企画：フェリーチェ》

紙工作キットで、好きな動物の帽子を作ります。



▶日時＝12月1日(日)午後2時～4時 ▶対象＝4歳～小学生(10人) ▶費用＝500円

●年齢を重ねてから始める

布ナプキン 《企画：土居亜季》

布ナプキンを手作りし、女性の体について学びます。

▶日時＝12月5日(木)午前10時～11時50分 ▶対象＝プレ更年期～閉経後の女性(10人) ▶費用＝300円

●京都西山短期大学の学生と運動遊びを楽しもう！《企画：松岡ゼミ》

▶日時＝12月8日(日)午前10時～11時 ▶対象＝3～6歳の子と保護者(20人)

●地域が誇る長岡京市の魅力

《企画：鶴野高資》

▶日時＝12月8日(日)午前10時～11時30分 ▶対象＝小学生以上(30人)

●子育て・暮らし・文化、手をつなごう
世界の人と～みんなで作ってみよう
ベトナムとフィリピンのおやつ～

《企画：ワールドクラブ長岡京》

▶日時＝12月8日(日)午後1時30分～3時30分 ▶定員＝25人

●はじめよう美文字習慣

～まずは宛名書きから～《企画：菅綾》

▶日時＝12月10日(火)午前10時～11時30分 ▶定員＝15人

●脱炭素と環境共生

《企画：上杉嘉邦》

▶日時＝12月10日(火)午後2時～3時 ▶定員＝30人

●誰でも簡単レザークラフト～ポシェット作り～ 《企画：アトリエアスラ》

▶日時＝12月14日(土)午後2時～4時 ▶対象＝中学生以上(8人) ▶費用＝2,000円

恵解山古墳公園 開園10周年
もっと古墳に詳しくなろう！

●令和6年度企画展

「井ノ内車塚古墳」

出土した埴輪などを展示します。「缶バッジプレゼント企画2024」も同時開催中です。

▶日時・場所＝11月1日(金)～30日(土)〔平日〕午前8時30分～午後5時〔土(土)祝(祝)〕午前10時～午後4時、埋蔵文化財調査センター

●第74回文化財講演会

「国史跡乙訓古墳群の埴輪」

乙訓地域の埴輪の特徴から、首長像にせまります。

▶日時・場所＝11月17日(日)午後2時～4時、図書館 ▶定員＝60人
☎(公財)市埋蔵文化財センター
☎955-3622 FAX951-0427

乙訓戦国ミュージアムウォーク
長岡京市コースを歩こう！

参加者には、勝龍寺城の御城印をプレゼントします。

▶日時・集合＝11月23日(土・祝)午前9時～正午、パンピオ広場 ▶定員＝30人 ▶申込＝11月1日(金)～20日(水) ▶荒天時は11月30日(土)に延期



☎文化財保存活用課文化財保存活用担当
☎954-3557 FAX954-8500

「大好き」がテーマの絵を展示
おやこ de アート

ひとり親家庭の子どもたちが描いた絵を展示します。

▶期間・場所＝11月12日(火)～27日(水)、市役所新庁舎ロビー
☎子育て支援課子育て支援係
☎955-9558 FAX952-0001

初心者でも楽しく学べる
日常英会話(全3回)

▶日時・場所＝11月16日(土)・23日(土・祝)・30日(土)午前10時～11時30分、パンピオ ▶定員＝20人 ▶費用＝2,000円(会員無料) ▶要申込
☎市友好交流協会事務局

(共生社会推進課内)
☎955-3180 FAX951-5410
☒kyouseishakai

広告

長岡京病院セミナー
参加無料

パーキンソン病との上手な付き合い方
～生活の質を改善させるための治療方法～

11月20日(水) 14:30～15:30 先着25名
(要ご予約)

お申し込みはこちら ▶▶▶ 075-955-1151

講師
ウメムラ アツシ
梅村 敦史
長岡京病院
脳神経内科部長

長岡京病院 長岡京市天神1丁目20-10

市内名店の職人から学ぶ 和菓子作り体験

喜久春2代目・西山
基文さんから教わり
ながら、2種の和菓子
を作ります。



▶日時・場所=11月
9日(土)午後3時30分～5時、なかの
邸 ▶定員=10人(小学生以下は保
護者同伴) ▶費用=3,500円(飲み
物、土産付き) ▶申込=11月1日
(金)から

①らしく長岡京事務局
☎090-7356-2855



らしく
長岡京
へ

わくわく講座で楽しもう バランスボールでトレーニング♪

▶日時・場所=12月11日(水)午前10
時15分～11時45分、バンピオ ▶
対象=18歳以上(12人) ▶費用=
400円 ▶申込=11月1日(金)午前
10時から

①生涯学習団体交流室

☎963-5518 FAX963-5519

基礎から応用まで はじめてのスマホ体験講座

講師に教わりながら、楽しく体験
してみましょう。すでにスマホを
使っている人も大歓迎。

▶日時=11月18日(月)～22日(金) ①
午前9時30分 ②午後2時、各回2時
間30分 ▶場所=バンピオ ▶内
容=ボタンの操作、地図アプリの利
用など。回により異なります ▶
定員=各回4人 ▶申込=専用窓口
(☎0120-121-525、問い合わせ番
号5369)で

①デジタル戦略課デジタル推進担当

☎955-9503 FAX951-5410

高めよう文化・広めよう地域の輪 北開田文化祭

地域のさまざまな施設でイベント
を開催します。園児の発表やウオー
クラリーもありますよ♪

●作品展示

▶日時・場所=11月1日(金)・2日(土)
午前9時～午後5時、3日(日・祝)午前9
時～午後1時、北開田会館

●ダンス、和太鼓などの披露

▶日時・場所=11月3日(日・祝)午後1
時45分～3時、北開田児童館

●模擬店

▶日時・場所=11月3日(日・祝)午前
11時～午後1時30分、北開田会館
北側駐車場

●マジック、腹話術など

▶日時・場所=11月3日(日・祝)午後0
時30分～1時30分、金蓮寺

①北開田文化祭実行委員会

(北開田会館内)

☎955-8844 FAX955-8845

スポーツの秋を満喫しよう 総合型クラブフェスティバル

地域の皆さんが運営する「総合型地
域スポーツクラブ」の活動体験です。

▶11月17日(日)=グッド楽クラブ
(長法寺) ▶11月23日(土・祝)=さ
んSUN スポレククラブ(長三小)、
フォー遊クラブ(長四小)、長五校
区総合型地域スポーツクラブ(長五
小)、ふるさとスポーツクラブ(長九
小) ▶12月1日(日)=総合型長七み
んなのスポーツクラブ(長七小)、8
スルくらぶ(長八小)、倶楽部・てん
(長十小)

①(公財)市スポーツ協会

☎953-1161 FAX953-1163

いけばなに触れる～花と 日本人の文化&おもてなし～

市文化協会主催の文化講座です。

▶日時・場所=12月8日(日)午前10
時から、中央公民館 ▶定員=50
人 ▶費用=100円 ▶申込=11
月1日(金)～12月6日(金)

①市文化協会事務局

(文化・スポーツ振興課内)

☎955-9734 FAX955-3150

悩みを抱えている人を支える ゲートキーパー養成講座

▶日時・場所=11月13日(水)午後2
時～3時30分、中央公民館 ▶定
員=20人 ▶要申込 ▶託児=6か
月～就学前の子(5人)。11月8日(金)
までに要申込

①地域福祉連携室地域福祉係

☎955-9516 FAX951-7739

認知症でも安心して生活するために 向日町署の講演とコンサート

▶日時・場所=12月12日(木)午後2
時～4時、バンピオ ▶定員=200
人 ▶内容=特殊詐欺対策の話と和
洋アンサンブル「とりしゅんて」の
演奏 ▶要申込

①(一財)長岡記念財団オレンジルーム

☎952-3794 FAX951-9250

委員会・審議会を 傍聴しませんか

【共通】▶申込=11月18日(月)午後5
時まで

●社会教育委員会議

▶日時・場所=11月19日(火)午後2
時30分から、中央公民館 ▶定員
=抽選で3人 ▶内容=社会教育関
係団体の活動状況や補助金について

①生涯学習課生涯学習係

☎955-9534 FAX955-9526

✉syougaiakusyu

●総合計画審議会

▶日時・場所=11月20日(水)午前10
時から、市役所 ▶定員=抽選で5
人 ▶内容=第4次総合計画第3期
基本計画の諮問など ▶手話通訳・
要約筆記=11月13日(火)までに要申込

①総合計画推進課企画総務・行革担当

☎955-9502 FAX951-5410

✉sougoukeikaku

広告

クラファン
挑戦中!
11/30まで

社会福祉法人
恩賜財団
京都済生会病院
KYOTO SAISEIKAI HOSPITAL
TEL 075-955-0111 (代)
救急受診の際は事前にお電話ください

〒617-8617 長岡京市下海印寺下内田 101 番地 阪急西山天王山駅下車、徒歩 5 分 www.kyoto.saiseikai.or.jp

来年4月からの入所申込が始まります

相談は事前に

保育施設

公立保育所、民間保育園、認定こども園、小規模保育施設の入所希望者が対象です。混雑を避けるため、期間中は原則、書類の受け付けのみを行います。

☎子育て支援課保育係

☎955-9518 FAX952-0001 〒617-8501(住所記載不要)



受付 11月23日(土)・25日(月)～28日(木) 午前10時～午後5時 市役所新庁舎3階

入所案内・申込書

右記QRからダウンロードするか、窓口へ。



申込

電子申請(びったりサービス)、窓口、郵送で。

見学・相談

見学は施設に直接申込を。相談は保育係(☎955-9518)へ。

民間保育園が新設

来年4月、市内に2園オープンします。詳しくは、入所案内をご確認ください。



で申し込みできます

放課後児童クラブ

保護者などが放課後保育できない家庭の小学1～4年生が対象です。今回から、市公式LINEでも申請できます。

☎生涯学習課放課後児童クラブ担当

☎955-9546 FAX955-9526 〒617-8501(住所記載不要)

受付 11月1日(金)～29日(金)午後5時

[平日] 午前9時～正午、午後1時～5時 市役所旧庁舎3階

[11月24日(日)] 午前9時～正午 市役所旧庁舎1階

市公式LINEなら
期間中24時間
申請できます



入所案内・申込書

右記QRからダウンロードするか、窓口へ。



申込

市公式LINE、窓口、郵送で。
市公式LINEでの申込は右記QRから。

市公式LINEへ



応募しよう

京都府立農業大学校 令和7年度 学生

▶前期＝(願書受付) 12月2日(月)～13日(金) [試験] 来年1月10日(金)

▶後期＝(願書受付) 来年1月20日(月)～31日(金) [試験] 来年2月14日(金)

☎京都府立農業大学校

☎0773-48-0321

FAX0773-48-0322

陸上自衛隊

高等工科学校生徒(一般)

▶対象＝中学校を卒業(見込み含む)した16歳以下の男子 ▶申込＝来年1月16日(木)まで

☎自衛隊京都地方協力本部

宇治地域事務所

☎FAX0774-44-7139

任期は12月1日から2年間 中小企業振興推進会議委員

▶対象＝市内在住の18歳以上 ▶募集人数＝2人 ▶応募＝11月15日(金)までに必要書類を下記へ

☎商工観光課商工振興係

☎955-9688 FAX951-5410

☒syoukoukankou

あなたの特技で新春を飾ろう きりしまステージ出演者

▶日時・場所＝来年1月15日(水)・16日(木)午後1時30分～3時、きりしま苑

▶対象＝市内在住・在勤の人(応募多数の場合は選考) ▶内容＝ジャンル不問。1人20分以内で個人出演

▶応募＝11月29日(金)までに名前、住所、電話番号、出演演目を下記へ

☎きりしま苑

☎956-0294 FAX956-0290

確認してください

11月11日(日)は児童扶養手当・特別児童扶養手当の支給日です

指定の口座に振り込みます。翌日以降に確認してください。

●児童扶養手当

9月(新規認定者は認定月)～10月分を支給します。全部停止の人や令和5年度の現況届が未提出の人には支給されません。

●特別児童扶養手当

8月(新規認定者は認定月)～11月分を支給します。障害状況届の提出期限が11月30日(土)となっている人には、12月11日(水)に支給します。全部停止の人や、令和6年度の所得状況届が未提出の人には支給されません。

☎子育て支援課子育て支援係

☎955-9558 FAX952-0001

【予約制】

マイナンバーカード休日の窓口

▶日時=11月23日(土・祝)午前9時～正午
▶対象の手続き=マイナンバーカードの受け取り、電子証明書の更新、暗証番号再設定、住所変更(転入転居手続きが済んでいる人のみ)
▶申込=11月22日(金)正午までに電話か、市公式LINEで
☎市民課住民記録係
☎955-9564 FAX951-5410



ヒノキなどの西山産まきを販売 購入費用の補助もあります

●購入は電話かメールで申し込みを
▶樹種・1束の費用=広葉樹(コナラ・クヌギなど)600円、針葉樹(スギ・ヒノキなど)500円 ▶受け渡し=井ノ内地域のまき保管場所。配達できる場合があります ▶申込=やまから屋(☎080-8073-2804, machiya-hinoko@yamakaraya.com)へ
☎市森林組合(農林振興課内)
☎955-9687 FAX951-5410
●西山産薪購入補助金
▶対象=上記のまきを購入した市民や事業所 ▶補助額=1束につき200円 ▶申込=購入後、来年3月31日(月)までに下記へ
☎環境政策室脱炭素・環境政策担当
☎955-9542 FAX951-5410

始めよう温暖化対策 補助金やキャンペーンを実施中

●COOL CHOICE実践補助金を拡充
窓の断熱改修や電気自動車導入など、市民の温暖化対策を支援します。
☎環境政策室脱炭素・環境政策担当
☎955-9542 FAX951-5410
●京都省エネ家電購入キャンペーンの期間を来年1月末まで延長
省エネ性能が高いエアコンや冷蔵庫を購入した人に、府内利用限定の電子マネーなどを還元しています。暖房により電力消費量が
多くなる冬季もぜひ活用してください。
☎「京都省エネ家電購入キャンペーン」事務局
☎050-5538-3113
(平日午前9時～午後5時)



記録確認や受給額の試算に 試してみよう「ねんきんネット」

11月30日は「年金の日」。パソコンやスマートフォンから「ねんきんネット」を利用して、将来の生活設計を考えてみませんか。マイナポータルと連携すると、年金の各種届出が電子申請できます。



●【届出が必要】第1号被保険者 産前産後期間の保険料免除制度

出産予定日が出産日の前月から4か月間(多胎妊娠の場合は3か月前から6か月間)、国民年金保険料が免除されます。免除された期間も納付済み期間として将来の年金受給額の算定に反映されます。出産予定日の6か月前から届出できます。



●納付書なしでも保険料が納められます

前月分以前の国民年金保険料を納付することができます。
☎京都西年金事務所
☎323-1170 FAX314-8638



11月から罰則が新設 自転車安全に乗れていますか

11月から、自転車の危険な運転への罰則が新たに適用されます。運転中のながらスマホや酒気帯び運転などが対象です。今一度交通ルールを確認し、安全に自転車を利用しましょう。
☎交通政策課交通対策係
☎955-9686 FAX951-5410



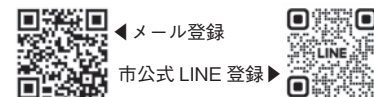
さい帯血バンクを知っていますか 11月15日は「世界さい帯血デー」

さい帯血とは、へその緒と胎盤の中に含まれる血液です。血液をつくる細胞がたくさん入っているため、白血病など血液の病気治療に使われています。出産時にしか採取できませんが、赤ちゃんにも母親にも全く負担はかかりません。詳しくは、QRから日本赤十字社「近畿さい帯血バンクホームページ」へ。
☎日本赤十字社近畿さい帯血バンク
☎072-643-1327
FAX072-643-1487



災害時の情報伝達訓練を実施 メールとLINEを配信します

地震や台風などの災害発生時には、防災情報お知らせメールや市公式LINEで情報が届きます。登録は下記QRから。メールの登録には、空メールの送信が必要です。



●情報伝達訓練をします

メールとLINEに登録している人は、受信できているか確認してください。
▶11月5日(火)午前10時
緊急地震速報伝達訓練(メール)
▶11月20日(水)午前11時
Jアラート情報伝達訓練(メール・LINE)
☎防災・安全推進室防災・危機管理担当
☎955-9661 FAX951-5410

要介護認定を受けている人へ 有効期間満了日までに更新を

有効期間満了後も引き続き介護保険サービスを利用する場合は、満了日までに更新申請が必要です。介護保険被保険者証の認定有効期間の欄を確認して、担当ケアマネジャーなどへご相談ください。
☎高齢介護課介護保険係
☎955-2059 FAX951-5410

【事業者の方へ】年末調整 税務署での相談は電話予約を

令和6年分の年末調整方法や改正事項は、国税庁ホームページに説明動画が掲載される予定です。源泉徴収義務者の皆さまには、案内リーフレットを送付します。関係書類はホームページからダウンロードをお願いします。右京税務署での相談を希望する場合は、電話で予約してください。
☎右京税務署源泉所得税担当
☎311-4950
●年末調整説明会
▶日時・場所=11月22日(金)午後2時～4時、ラポール京都(京都市中京区) ▶定員=150人
▶要申込
☎(公社)右京納税協会
☎311-6777 FAX321-9635



自治記念式で表彰 市政へのご協力 ありがとうございます

自治記念式を10月1日に市役所で開催しました。市制施行記念日を祝うとともに、市政推進に貢献いただいた皆さまに感謝の意を表し、今年は1個人10団体を表彰しました。(敬称略)

㊟秘書課秘書係
☎955-9500 FAX951-5410



●善行表彰

- ▷サンキョウプラテック株式会社
代表取締役 中村 亮
- ▷一般財団法人 辻・山中財団 代表理事 山中 利一
- ▷株式会社村田製作所 代表取締役社長 中島 規巨
- ▷明治安田生命保険相互会社
京都支社 支社長 宇戸 大輔
- ▷渡部会チャリティーゴルフコンペ
代表 渡部 逸男

●感謝状

- ▷京都乙訓ロータリークラブ 会長 橋本 光夫
- ▷金 文京
- ▷株式会社工進 代表取締役社長 小原 英一
- ▷長岡京モラロジー事務所 代表世話人 大原 久雄
- 企業版ふるさと納税感謝状
- ▷A-LIFE 株式会社 代表取締役 亀澤 範行
- ▷日東薬品工業株式会社 代表取締役社長 北尾 浩平

おめでとうございます

市内で活動する個人や団体の皆さまが、その功労を称えられ、表彰されました。(敬称略)

◆府老連「会員増強運動特別賞」
やすらぎクラブ長岡京

◆育成功労者表彰
京都府老人クラブ連合会会長表彰
高橋 淳夫 藤井 昇二
安藤 宏 岩永 英光

㊟高齢介護課高齢福祉係
☎955-9713 FAX951-5410

◆京都府社会福祉協議会会長表彰
社会福祉事業特別功労者
吉岡 祐一 國増 智子

◆京都府社会福祉協議会会長表彰
ボランティア功労者
学校ボランティアの会

㊟地域福祉連携室地域福祉係
☎955-9516 FAX951-7739

◆全国社会教育委員連合表彰
田中 久美子

◆京都府PTA協議会会長表彰
長岡中学校 PTA 南出 貴志

㊟生涯学習課生涯学習係
☎955-9534 FAX955-9526

住宅用火災警報器 設置と点検を忘れずに

●11月9日㊟～15日㊟は秋季火災 予防運動・山火事防火運動

住宅用火災警報器は、火災で発生する煙を感知し、音や音声で知らせてくれる機械です。定期的に点検しましょう。必要な設置場所が分かる設置診断は、QRから。



乙訓消防組合
HPへ

㊟長岡京消防署庶務予防課
☎957-0119 FAX957-4357

●【高齢者対象】住宅用火災警報器 の購入を補助します

火災からの逃げ遅れを防ぐため、高齢者の防火対策を支援します。

▶対象=次の全てに該当する人 ①市内在住の65歳以上 ②生計中心者の市民税が非課税 ③心身機能の低下がみられる ▶上限額=10,000円
*詳しくは、下記へお問い合わせください。

㊟高齢介護課高齢福祉係
☎955-9713 FAX951-5410

教育委員



いくしま たくみ
生鳥 匠さん

新たに教育委員に就任しました。任期は10月1日から4年間です。

㊟教育総務課総務・施設整備担当
☎955-9532 FAX951-8400



図書館 HP

☎951-4646 FAX957-0732

◆ イベントガイド

場所の記載がないものは、図書館で開催します。

■ 本を修理するところを見てみよう 1階

▶日時=11月3日(日・祝)午前10時30分～正午、午後1時30分～3時

■ むか～しあったとさ 幼児～小学生対象のおはなし会

▶日時=11月9日(土)午前11時～11時30分 2階

■ 文庫まつりミニ 絵本の読み聞かせ、紙芝居など

▶日時=11月9日(土)午後2時～2時30分 3階

■ 大人による子どもの本を読む会 3階

▶日時=11月14日(木)午前10時～正午

■ ぶんこピクニック 絵本の読み聞かせなど

▶日時=11月23日(土・祝)午後3時30分～4時
▶場所=勝竜寺城公園管理棟
▶定員=当日先着8人

■ 雑誌リサイクルデー

保存期限が過ぎた雑誌を無料配布!

3階

▶日時=12月1日(日)午後1時～3時
▶対象=市内在住・在勤・在学の人
▶申込=午後0時30分から入口で整理券を配布
*1人12冊まで。週刊誌は無制限。付録なし。

■ 絵本で楽しむ英語のいっぽ

～英語絵本をもっと楽しもう!～

こんどは
2歩目

英語絵本に少し慣れた人向けの講座です。

3階

▶日時=12月8日(日)午前10時30分～正午
▶対象=小学校低学年くらいまでの子と保護者(15組。大人のみ参加もできます)
▶申込=11月2日(土)から

◆ ブックガイド

「食欲の秋」にオススメの本を集めました!

一般書

■ だれにも聞けない料理のギモン解決します!
主婦の友社/編・刊

■ 母の味、だいたい伝授
阿川佐和子/著 新潮社/刊

児童書

■ こびとの台所
一子どもがつくるうちのごはん—
上田のりこ/著 星の環会/刊

■ 栗原心平のキッズキッチン
栗原心平/著 世界文化社/刊



とびきりおいしいおうちごはん

—小学生からのたのしい料理—

野村友里/著 小学館クリエイティブ/刊



食欲の秋に、お家でおいしいものを作ってみませんか。写真・イラストが分かりやすく、小学生はもちろん、料理初心者の大人にも役立つ1冊です。巻末では大人好みの味付けにアレンジする「大人のひと手間」も紹介されています♪

60歳以上のための憩い



11月に竹寿苑ときりしま苑で開催される、イベント情報やお知らせを集めました。

竹寿苑 ☎954-6830

主な催しはありません。

*電話は、1日(金)から健幸すぼっとのびのび苑につながります。移転後のオープンは26日(火)です。詳しくは8ページへ。

きりしま苑

☎956-0294 FAX956-0290

● 空き部屋利用申請(来年1月分まで)

▷1日(金)から

● 映画鑑賞会 ▷15日(金)
午前10時から「夫婦善哉」
午後1時30分から「翳雲」

● 市民カラオケ

▷8・22日の金午後1時30分から

【きりしま苑の各種体操教室】

● 健康いきいき体操

▷11日(月)午後2時30分～3時

● 山内式気功体操

▷15日(金)午前10時～11時30分 ▷15人

▷1日(金)午後2時から要申込

● モフトレ

▷21日(木)午前11時～11時30分 ▷5人

▷1日(金)午後2時から要申込

● スクエアステップ体験講座(初心者向け)

▷28日(木)午後1時30分～2時30分 ▷20人

▷1日(金)午後2時から要申込



心を込めた手作りをあなたに

毎週金に
市役所新庁舎
ロビーで販売

ほっこりんぐ



障がいのある人が働く
事業所で作られた「ほっと
はあと製品」を
販売しています。
売り切れ次第
終了します。 詳細は市HPへ



日	開始時間	販売製品・事業所
1日	午前11時	コーヒー、フィナンシェ (友愛印刷)
	午前11時30分	プリン、季節のスイーツ など (やまびこ)
8日	午前11時30分	菓子パン、こっぺぱん、焼き菓子など (カメリア)
15日	午前10時30分	着物生地の小物、こけ玉植物 など (就労移行支援事業所ステージ)
	午前11時30分	弁当、焼き菓子、コーヒー (暮らしランプ・なかの邸)
22日	午前11時	焼き菓子、縫製品、焼き芋 など (パスハウス)
	午前11時30分	クッキー、ケーキ、創作小物 など (あらぐさ)

*29日(金)は販売がありません。

障がい福祉課 ☎955-9549 FAX952-0001

ネット予約したホテルや航空券 契約内容は自身でよく確認を



消費者
相談

旅行予約サイトでホテルと航空券を同時に予約した。都合が悪くなり、出発日の3か月前にキャンセルしたところ、ホテルは無料でキャンセルできたが、航空券はキャンセル料が100%かかった。

知って
おこう

インターネットで予約した旅行に関する相談が増えていきます。店頭であれば口頭で説明を受けることができますが、インターネットの場合は、自分自身で申し込み前に契約内容を全て確認する必要があります。ホテル、航空券でそれぞれ契約内容が異なることが多く、「キャンセル料が100%かかる」という条件の場合、予約が確定すると変更はできません。予約前の条件確認画面をしっかりと確認しましょう。

また、日本語表示のサイトでも、海外の事業者が運営している場合があります。申し込み前に事業者名や連絡先、問い合わせ方法などを確認しましょう。海外事業者の場合、日本語で対応してもらえないこともあるため、注意してください。

消費生活講演会「旅行契約をするときの
注意点」を開催！ 詳しくは13ページへ



国民生活センター
HPへ

市消費生活センター ☎955-3179

【受付】火曜日を除く平日(午前9時～正午・午後1時～4時)

日祝休の急患は *外科の当番医は、変更になる場合があります。テレホンサービス(☎953-3900)で確認を

内科・小児科

午前9時30分～午後4時(昼休憩あり)

※11月24日(日)は午後1時から。

開始時間は変更の可能性あり。
来所前に電話で確認してください。

乙訓休日応急診療所 ☎955-3320

(下海印寺下内田101
京都済生会病院 別棟2階)

外科 午前9時30分～午後4時

3日 向日回生病院 ☎934-6881
(向日市物集女町中海道92-12)

4日 京都済生会病院 ☎955-0111
(下海印寺下内田101)

10日 鈴木内科外科診療所 ☎922-2077
(向日市上植野町円山12-5)

17日 高山整形外科 ☎959-0955
(今里西ノ口7-1)

23日 小野田病院 ☎956-2121
(大山崎町大山崎高麗田3-4)

24日 千春会病院 ☎954-2175
(開田2-14-26)








「小児救急電話相談」☎#8000

▶相談時間=午後7時～翌朝8時
(土曜日は午後3時～翌朝8時)

病院受診か救急車を呼ぶか迷ったら
#7119「救急安心センターきょうと」へ

休業・休館

市役所、保健センター、 きりしま苑	土(日祝休)	観光案内所(長岡天神駅前)	なし	バ ン ピ オ 1 番 館	市民活動サポートセンター	なし
竹寿苑(25日(月)で閉館)		長岡京@navi.(西山天王山駅前)	月と5		市民交流フロア	なし
図書館	月と1・5	中央公民館	4		中央生涯学習センター	
北開田会館	土午後・日(祝休)	長岡京こらさ	土(日祝休)		生涯学習団体交流室	(祝休)
北開田児童館“キッズナ”	日(祝休)と2・9午前・12午前	シルバー活動交流フロア	日(祝休)		教育支援センター	
西山公園体育館	火	あったかふれあいセンター	なし		男女共同参画センター	日(祝休)
スポーツセンター	なし	神足ふれあい町家	12・19・26		総合生活支援センター	
埋蔵文化財調査センター	なし	中山修一記念館			観光情報センター	なし

市民無料相談  市公式 LINE で申込ができます リッチメニューから「相談予約」へ		家庭児童相談・こども SOS テレホン相談 平日 午前9時～午後4時、市役所	家庭児童相談室 ☎953-7710
弁護士相談【毎週⑥・申込先着順、1人30分】  午後1時30分～4時30分 *予約はその週の月(祝⑥のときは翌日)から。	総務課 市民相談担当 ☎955-9501 *予約は、 午前8時30分 から受付。	臨床心理士・特別支援教育士等による教育相談  ⑨～⑫ 午前9時～午後5時、教育支援センター	相談専用 ☎963-5533
司法書士相談【申込先着順、1人30分】  13・20日⑨ 午後1時30分～4時30分 *予約は1か月前から。 12月の相談日は11・18日⑨。		心身障がい者相談(視覚・知的) 18日(月) 午後1時～4時、市役所	障がい福祉課 ☎955-9549
行政相談 18日(月) 午前10時～正午(30分前まで受付)		障がい者の虐待に関する相談 平日 午前8時30分～午後5時15分	乙訓障がい者 虐待防止センター ☎959-9085
消費生活相談(☎955-3179へ) 平日(☎除く) 午前9時～正午、午後1時～4時		精神障がい者連絡員の電話相談 平日 午前10時～午後3時	乙訓やよい会 ☎080-8529-7060
行政書士相談(暮らしや事業の手続き相談) 27日(水) 午後1時30分～4時30分		精神保健福祉相談【申込制】 ⑨ 午後1時～4時、市役所や自宅への訪問	やよい工房久貝事業所 ☎952-9567
女性の一般相談・男性女性の DV 相談  【いずれも面談は申込制】平日 午前9時～午後5時 一般相談 ☎963-5522 DV相談 ☎874-7867	男女共同 参画センター “いこ～る” プラス ☎963-5502	高齢者と介護家族のための臨床心理士相談 【申込制・定員3人】5日(火) 午後1時～4時	東地域包括 支援センター ☎963-5508
女性のカウンセリングルーム【申込制】  6・27日⑨ 午後1時30分～4時30分 13・20日⑨ 午前9時30分～午後0時30分		高齢者の虐待などに関する相談 平日 午前8時30分～午後5時15分、市役所	高齢介護課 ☎955-9713
女性の法律相談【申込制】  27日(水) 午前10時～正午		福祉なんでも相談室 平日 午前9時～午後4時30分、市役所	福祉なんでも 相談室 ☎955-3177
男性電話相談(☎963-5522へ) 16日(土) 午後2時～4時	ハローワーク職員によるお仕事相談会【申込制】 18日(月) 午後2時～4時、市役所		
特設人権相談 8日(金) 午前10時～正午、市役所 18日(月) 午後1時～3時、市役所	共生社会推進課 ☎955-3180	「乙訓もも」によるひきこもり専門相談会【申込制】 12日(火) 午後2時～4時、市役所	都市計画課 ☎955-9715
リハビリ相談(作業療法士・理学療法士)【申込制】 平日 午前9時～午後4時、市役所が自宅へ訪問		健康づくり 推進課 ☎955-9704	
生活習慣病予防・改善の食事相談(管理栄養士) 【20歳以上、申込制・各時間2人】 25日(月) 午後1・2・3時、市役所が保健センター		不動産無料相談【申込制】 8日(金) 午後1時30分～3時、市役所 *12月の相談日は13日(金)。予約は3週間前から。	
		弁護士による無料相談【各センターへ申込制、1人30分】 〔電話〕2日(土) 北包括(☎955-9007)、〔対面〕9日(土) 南包括 (☎957-1119)、16日(土) 西包括(☎323-7889)、26日(火) きり しま苑(☎956-0294)、30日(土) 東包括(☎963-5508)	

定期開催		長岡京音頭保存会の練習日 2日(土)・8日(金)・20日(水) 午後1時30分～3時、産業文化会館	同会事務局 (商工観光課) ☎955-9515	
シルバー人材センター入会説明会 15日(金) 午前9時30分から(途中入場不可) 60歳以上の市民、開田自治会館(開田3-2-5)	同センター ☎955-8000	ふれあい朝市・夕市 毎週⑨ ▷午前9時～9時30分 中央公民館市民ひろば 毎週⑩ ▷午前9時～9時30分 勝竜寺城公園駐車場 毎週⑫ ▷午後3時～5時 バンビオ広場公園	農林振興課 ☎955-9514 *売り切れ次第 終了します。	
転ばぬ先のからだづくり教室(保健師・理学療法士・作業療法士)【申込制・先着順】 65歳以上の市民でつくる3人以上のグループ。 自治会館や自宅などで8回実施。	健康づくり 推進課 ☎955-9704		海印寺ふれあい市 毎週⑩⑫ ▷午前9時～11時、JA海印寺支店駐車場	JA海印寺支店 ☎952-3121
普通救命講習(心肺蘇生法・AED等の実技) 【申込制】17日(日) 午前9時～正午 詳細は、乙訓消防組合ホームページへ。	長岡京消防署 ☎957-0119		みのり姫のふれあいマルシェ ▷13日(水) 午前10時～正午、JA乙訓支店 ▷21日(木) 午前10時30分～午後2時、JA神足支店	JA乙訓支店 ☎951-4384 JA経済部 ☎932-0003
学校グラウンド夜間照明 12月分の抽選日 20日(水) 午前9時から、市役所会議室301	文化・スポーツ 振興課 ☎955-9735	<div style="background-color: #2e7d32; color: white; padding: 5px; text-align: center;"> 公共施設の 予約や確認 </div> <p>●来年2月使用分 当選の確認…11月15日(金)～25日(月) 申請の締切…11月25日(月)</p> <p>*申請には利用料金が必要です。各施設の休館日にご注意 ください。お問い合わせは、各施設へ。</p> <div style="text-align: right;"> <input type="text" value="長岡京市公共施設"/> <input type="button" value="検索"/> </div>		
学校特別教室開放 12月分の受付日 15日(金) 午前9時～正午、右記で	生涯学習課 ☎955-9534			
西山公園体育館トレーニング室利用説明会 【申込制・先着順】18歳以上対象	西山公園 体育館 ☎953-1161			
個人開放デー【申込制】 9日(土) 西山公園体育館、30日(土) スポーツセン ター、いずれも午前9時～11時40分	スポーツセン ター ☎951-3363			

あなたの コーナー



読者のお便りや
サークルからのお知らせ



掲載内容の詳細は、
各問い合わせ先へ。



催しの案内

◆**ひまわりフェスタ2024**▷11月2日(土)11時45分～14時半、乙訓ひまわり園(向日市)▷ステージパフォーマンス、模擬店、キッズコーナー、自主製品の販売など▷駐車台数に限りあり▷HPあり
◎乙訓ひまわり園 辻(☎935-7071)

◆**第33回乙訓工芸作家展**▷11月8日(金)～10日(日)9時～16時、光明寺▷ガラス、織り、木彫、漆芸などの作品を展示。作家とお話しもできます。
◎乙訓工芸作家協会 増田(☎956-4480)

◆**乳幼児を守る防災**▷11月13日(水)10時～11時半、バンビオ▷乳幼児と保護者▷乳幼児家族の備蓄品や乳幼児を連れての避難▷HPあり
◎いんふぁんと room さくらんぼ 山下(☎952-6388)

◆**子ども食堂**▷11月16日、12月21日の④正午～14時、^{さんさん}燦燦(開田2-1-22)▷60食限定、アレルギー対応不可。手作りの昼食を一緒に食べよう▷子ども無料、高校生以上300円 ◎子ども食堂「きらり」今井(☎090-4034-0106)

◆**第23回西山自然素材のクリスマスリースづくり**▷11月17日(日)9時半～正午、西山ホテルの家▷中学生以上(先着20人)▷講師は八木麻里さん▷800円▷HPあり ◎長岡京市里山再生市民フォーラム 加藤(☎951-0933)

◆**字幕で楽しむ落語会**▷11月20日(水)10時半開演、バンビオ▷定員40人▷字幕付・要約筆記・ヒアリンググループあり▷申込不要 ◎要約筆記サークル「ラビット」川島(FAX955-5515)

◆**ベビー&チャイルド親子リトミック**▷11月22日(金)10時40分～正午、長岡京こらさ▷親子で一緒にリトミック▷500円▷抹茶体験も▷HPあり ◎ムジクリ企画 小西(☎080-1418-5044)

◆**天王山と西山古道を繋ぐハイキング**▷11月23日(土・祝)8時半JR山崎駅集合▷天王山→柳谷観音→長岡天神▷500円▷弁当、水筒、雨具必携、軽登山の装備、靴で▷HPあり ◎京おとくに・街おこしネットワーク 中山(☎090-5165-8405)

◆**第28回天王山ファーム&フードマーケット**▷11月23日(土・祝)10時～15時、JR山崎駅南側広場▷新鮮なお野菜・コーヒー・京のおだしなどを販売▷少雨決行・荒天中止。駐車場なし▷HPあり ◎レリッシュ 森(☎953-1292)

◆**ボーイスカウト京都桂川地区カブラリー体験・見学会**▷11月24日(日)9時～正午、長岡公園▷小3～小5の子と保護者▷運動系・知能系の遊び▷水筒持参、小雨決行▷申込はQRから
◎岡田(☎090-9701-9455)



◆**長岡京市介護家族の会 ミニ講座**▷11月28日(水)13時～14時、バンビオ▷介護に関心のある人▷認知症の妻の介護をされる本城要さん(ほんじょうかなめ)のご苦労と工夫▷HPあり
◎同会 小林(☎090-3622-4272)

◆**聴竹居 紅葉を愛でる会2024**▷11月30日(土)9時半～15時、聴竹居(大山崎町)▷建物内見学は小4以上▷聴竹居「本屋」を解説付きで見学▷500円▷HPあり ◎(一社)聴竹居倶楽部 石山(☎956-0030)



◆**西山・森の教室とクリスマス・正月飾り教室**▷12月8日(日)10時～正午、西山ホテルの家▷親子(先着25人)▷講師は大藪美知子さん▷300円▷HPあり ◎長岡京市里山再生市民フォーラム 吉岡(☎952-6429)

◆**講演会**▷12月21日(土)13時半～16時半、中央公民館▷「8月かく戦えり、来年は…」
專業投資家石田禎さん▷300円▷11月はありませぬ▷HPあり ◎時事問題研究会 小谷(☎951-1776)

家庭用品 活用コーナー

無料で譲りたいもの、譲ってほしいものがあれば環境業務課へ。

●譲ります

子ども用プール(空気式)、
ミッフィーのぬいぐるみなど

●譲ってください

自転車、子ども用椅子など

- *品物の詳細は、市HPに掲載しています。
- *修理不要な物に限ります。
- *市は品物を預かりません。



◎環境業務課ごみ減量推進担当 ☎955-9548 FAX955-9955

9月分

家庭から出た可燃ごみの量
831.43t (前年同月 831.67t)



「捨てようかな」と思ったら リユースにつなげてみませんか

不要になったものを、必要な人に
売ったり譲ったりできるサービス
があります。

売りたいときは



市HPへ

譲りたいときは



市HPへ

◆健康寿命を延ばそう～元気で長生き～
▷毎週①13時～14時 ②14時～15時、バンビオ▷60歳以上▷「生活筋力」を高めるための座ってできる筋トレ体操▷体験500円、月2,000円 ③ふれあいサロン さつき会 長谷川(☎090-1905-0925)

◆はじめての茶道～おいしいお茶と共に～
▷毎週④⑤⑥14時～15時、サロン天神(9日はバンビオ)▷お茶の点て方、作法などを学べる。手ぶらでOK▷体験1,000円▷2日前までに要申込 ⑦ふれあいサロン さつき会 長谷川(☎090-1905-0925)

募集します

◆長岡京写真クラブ▷月1回⑧14時～17時、中央公民館▷男女問わず。写真撮影が趣味な方大歓迎▷年3,000円 ⑨加藤(☎080-4021-1129)

◆フェローテニスサークル▷月4回⑩9時～正午、スポーツセンター▷50歳～70歳ぐらい▷少人数で和気あいあいダブルスを楽しみましょう!▷1回600円 ⑪長田(☎080-3439-0159)



11/1～特設サイトで意見募集! みんなで語る 対話のわ

もしあなたが市長になったら
真っ先に取り組みたいことは?

あなたの一声が
まちを**変**える!

現在、市では今後のまちづくりの方針となる計画を策定しています。皆さんが日々の中で思う、まちを良くするアイデアを、Voice NAGAOKAKYU に市長になったつもりで投稿してみませんか。

例えば…

防災
安全

市街地
交通

福祉
(高齢・障がい)

子育て
教育



Voice NAGAOKAKYUって?
自由にアイデアを投稿できる、市民と行政が一緒にまちづくりを進めていくための、新しいオンラインプラットフォームです。他の人の意見を見たり、「いいね」を付けるなどリアクションもできます。

アイデアを投稿する
他の人の意見を見る



特設
サイト



〇〇〇を作りたい!

いいですね。
それなら×××も
あるといいですね。



令和6年度特別企画 /

身近な地域で意見交換! 市長と語る 対話のわ

詳細は広報12月号で
お知らせします

各地域で、市民と市長の意見交換会「市長と語る 対話のわ」を開催します。これからの長岡京市を対話を通して共に考え、作り上げていきましょう。Voice NAGAOKAKYU で出た意見も取り上げる予定です。



☎秘書課 秘書係 ☎955-9500 FAX951-5410
✉ hisyo@city.nagaokakyo.lg.jp

プレゼントクイズ
PRESENT QUIZ

正解者に抽選で、裏表紙掲載の **きらりさんのオススメ店** 提供
賞品が図書カードが当たります♪

■クイズ

多くの人でにぎわうガラシャ祭の楽市楽座。
今年は勝竜寺城公園西の、●●●広場でも開催
します!

(ヒントは表紙～5ページ) どちらか
選べるよ!



【今月のプレゼント】

- Ⓐ コロラドコーヒーショップ マサヒロ 提供
ホットコーヒー1杯 … 3人
- Ⓑ 図書カード 500円分 … 5人

●先月号の答え…恵解山

■アンケート

- ・今月号の満足度の5段階評価(1:不満～5:満足)
- ・良かった記事、いまいちだった記事とその理由

■応募方法(締め切り:11月15日(金)消印有効)

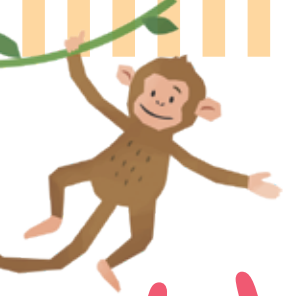
- ①クイズの答え ②希望するプレゼント(ⒶかⒷ)
- ③アンケートの回答 ④日頃の思いや、季節の話題など
- ⑤お名前(ペンネームや匿名希望の場合は併記)
- ⑥年代 ⑦住所 を書いて下記へ

〒617-8501(住所記載不要)
長岡京市 広報発信課
11月号プレゼントクイズ係

QRから
カンタン応募



*発送をもって当選発表に代えます。11月29日(金)までに発送予定です。



はぐくみひろば

乳幼児と保護者のためのイベントカレンダー

🍎🐧☀️🍀 マークは各施設の開放日です。「申込」の記載がない場合は申込不要、「抽選」の記載がない場合は先着順です。

11月のイベント	施設開放
1 金	🍎☀️🍀
2 土	🍎
3 祝	🍎
4 休	
5 水	☀️🍀
6 木	A キッズナにあつまれ〜 ☀️🍀
7 金	☀️🍀
8 土	B えほんのひろば 🍎☀️🍀
9 日	🍎⚡️
10 月	🍎
11 火	☀️🍀
12 水	C 子育てミニ教室 ☀️🍀
13 木	D Fab Music. ☀️🍀
14 金	🐧⚡️🍀
15 土	🍎☀️🍀
16 日	🍎⚡️
17 月	🍎
18 火	⚡️🍀
19 水	E ファミリー防災ひろば 🐧⚡️🍀 F ママのしゃべり場
20 木	A キッズナにあつまれ〜 ☀️🍀
21 金	☀️🍀
22 土	🍎☀️🍀
23 日	🍎
24 月	🍎
25 火	☀️🍀
26 水	☀️🍀
27 木	G 子育てぴよぴよ教室 🐧☀️🍀
28 金	☀️🍀
29 土	H 遊びの広場 🍎☀️🍀 I 子育て本教室
30 日	🍎☀️

中央公民館 ☎951-1278 FAX955-4774

🍎 **児童室の開放** 9:00～17:00 / 就学前の子と保護者(30人)

🐧 **子育てふれあいルーム** 子育てサポーターがいます。気軽に来てね♪
10:00～正午 / 13:30～15:30
3か月～就学前の子と保護者 / 各時間36人

きりしま苑 ☎956-0294 FAX956-0290

🍀 **親子遊び部屋開放** 9:30～16:00 / 3か月～3歳頃の子と保護者

C 余韻を味わえる親子ヨガ / 10:30～11:00
就学前の子と保護者(15組) / 申込は1日(金)14:00～

D 英語で親子ミュージック / 10:30～正午
就学前の子と保護者(15組) / 申込は1日(金)14:00～

E 災害時のトイレの準備、大丈夫ですか? / 10:30～11:30
就学前の子～中学生と保護者 / 申込は1日(金)14:00～

F NISA・株 どうはじめる? / 10:30～11:30
就学前の子がいる保護者

G リトミック・英語 & ピアノ / 10:30～11:00
0歳児と保護者(5組) / 申込は1日(金)14:00～

I 余韻を味わう親子ヨガ / 10:30～11:30
就学前の子と保護者(15組) / 申込は1日(金)14:00～

図書館 ☎951-4646 FAX957-0732

B 絵本の読み聞かせと、選び方の相談会 / 11:00～11:30
就学前の子と保護者

北開田児童館 “キッズナ” ☎955-1110 FAX955-1162

☀️ **キッズルーム・遊戯室の開放** 10:00～正午 / 13:00～18:00
遊戯室は午前中のみ / 就学前の子と保護者

A 地域子育て支援センター「たんぽぽ」の指導員と、おもちゃを使った自由遊びやふれあい遊びを楽しもう! 育児相談も。
10:30～11:30 / 就園前の子と保護者

H おもちゃを使ったふれあい遊びなど / 10:30～11:30
就園前の子と保護者(5組) / 申込は15日(金)10:00～

* 改修工事のため、13日(水)～22日(金)の間、キッズルームと2階全室が利用できません。⚡️は午前中の遊戯室のみ開放しています。

何でも
相談
してね



地域子育て支援センター

遊びの場の提供や育児相談など、就園前の子と保護者が利用できます。
事前予約の有無など、詳細は各センターにお問い合わせください。

名称	実施日 (状況により、実施のない場合があります)	閉園日	実施場所	問い合わせ
エンゼル	月～金曜日、9:00～16:00	土・日曜日 祝・休日	開田保育所	☎953-7711
たんぼぼ			深田保育所	☎955-6262
さくらんぼ	月～金曜日、10:00～15:00 土曜日、9:30～14:30	日曜日 祝・休日	さくらんぼ	☎952-6388
さんさんの会			海印寺こども園	☎954-5264



予防接種・健診・教室

子育て応援教室

場所はいずれも
保健センターです。

1歳3か月歯の教室



11月11日(月) 10:00 から

▶対象=市内在住の1歳～1歳3か月頃の子と保護者(20組)

▶内容=虫歯予防や歯磨きの話

▶申込=11月10日(日)まで

離乳食教室



11月29日(金) 13:30 から

▶対象=市内在住の生後5か月～6か月頃の子と保護者(24組)

▶内容=離乳初期～完了期の話、試食

▶申込=11月28日(木)まで

各教室の詳細は
右記QRから▷▷



市HPへ

市公式LINEから
申込できます▷▷



お友だち登録
はこちら

健康づくり推進課 ☎955-9705 FAX955-2054

おはなしなあに
～親子で楽しもう昔話～

民生児童委員協議会主催の子育て講座です。絵本や語りなどで、お話の世界を楽しもう！ おすすめ本の紹介もありますよ♪

▶日時=12月1日(日)
10:00 から

▶場所=中央公民館

▶対象=就学前の子と保護者(15組)

▶申込=11月1日(金)9:00 から

◎地域福祉連携室地域福祉係

☎955-9516 FAX951-7739



保育相談(予約優先)

保育施設への入所手続きや就園前の子育てについて、保育コンシェルジュに相談できます。

▶日時=平日9:00 から

▶場所=新庁舎3階

◎子育て支援課保育係

☎955-9518 FAX952-0001



いたずらざかり

掲載をご希望の方は、広報発信課へご連絡ください♪

☎955-9660 FAX955-9703 ✉kouhou@city.nagaokakyo.lg.jp



橋本 紬斗ちゃん(3歳)



金ヶ原

【パパとママから】

お誕生日おめでとう！ かわいい笑顔にいつも支えられてるよ。ありがとう！

八木 このめちゃん(9か月)



東神足

【パパとママから】

生まれてきてくれてありがとう。家族みんなの宝物です。大好きだよ♡

石山 玖音ちゃん(4か月)



神足

【ママより】

産まれてきてくれてありがとう♡ これからも家族3人+1匹で仲良く楽しく過ごそうね。



スクール ぎやらりー

今月は

長岡第三中学校の ステキな作品をご紹介します!



狐の夢 (立体作品)

いけだ うい
2年生 池田 初依 さん

壮大な宇宙に憧れた小さな昆虫。夏の夜にひっそりと行われる小さな物語を、狐のお面に込めました。



ラッコとラムネと星屑

もとやしきりお
1年生 元屋敷 琳央 さん

工夫したところは、先に絵の具でぬり、あとから色鉛筆でぬったことです。



訴える目

たにぐち まゆ
2年生 谷口 真結 さん

この作品のアピールポイントは、目の瞳孔と肌のテカリです。目の瞳孔は、中心に視線がいくよう集中線のようにになっているのがポイントで、肌のテカリは1つずつ白で点々とかいて表現しているところがポイントです。



デッサン

かとう ふうか
2年生 加藤 楓花 さん

3つのモチーフでどれも質感が全然違うものだったのでその違いを表現できるようにしてみました。細かい網目の部分や細かい模様を見ている人に伝わるように描くことがとても難しかったです。





初開催！食×音楽のイベント「長フェス」



飲食ブースや生演奏を楽しむイベント「ええやん長フェス」が10月14日、バンビオ広場で開催されました。主催の市商工会飲食業部会 部会長の國府勝也こくふかつやさんは「出店者・出演者全て地元こだわった、長岡京愛を詰め込んだイベント。コロナも明けて実現できた」と話し、遊びに来た藤原心琴ふじはらみことさん、千隼ちはやさん姉弟は「焼き鳥がおいしかった。音楽も楽しんだ」と笑顔を見せていました。



青空に響く大声援！ 市民大運動会



秋晴れの空の下、市民大運動会が10月6日、市内各小学校で開催されました。メイン会場となった長七小では、芝生のグラウンドを生かした競技「足じまん腕じまん芝でゴロゴロ」があり、各地区から大人と子どものペア100組が参加。手押し車をした後、子どもが芝生の上を転がり、ゴールまでの速さを競いました。声援や拍手で会場は盛り上がり、参加者は爽やかな汗を流していました。



長岡京★Now

「〇〇の秋」にちなんだ、すてきな「まちの話題」集めましたっ！

人口 82,291 人 / 世帯数 38,137 世帯
(10月1日現在)

まちの姿



文化・芸術の祭典 市民文化まつり



市内最大の文化イベント「市民文化まつり」が10月11日から13日まで開催されました。長岡京記念文化会館では12日に古典芸能の舞台発表があり、尺八や能管の甘美な音色や、独特のテンポで演じる日本舞踊のみやびな舞など、さまざまな演目が観客を魅了しました。中央公民館では絵画や木彫などの展示、市民ひろばではお茶席が用意され、来場者は多様な文化を楽しみました。



実りの秋を感じる 稲刈り体験



9月30日から10月2日まで、長五小の5年生が、西代里山公園の体験農園で稲刈りを行いました。6月に自分たちで植えた苗が育った稲を、地元農家や緑の協会職員から鎌の扱いを学んで丁寧に刈り取りました。さらに、束ねた稲を棒に掛ける昔ながらの乾燥方法「はさがけ」にも挑戦。じっくり天日干しにすることで、よりお米がおいしくなるそうです。食べるのが待ち遠しいですね。

長岡京の きらり

いいひと・もの・こと
みつけたっ

vol.19

もうすぐ長岡京ガラシャ祭！

祭りを陰で支えてきた女性ボランティア

ガラシャ祭の裏側には、祭りを支えるたくさんの方がいます。今回は、ボランティアで行列進行の補助をする「女性スポーツ連絡会」会長の深澤佐智子さんにお話を聞きました。

深澤さんがガラシャ祭に携わるようになったのは、28年前。当時は女性だけの太鼓クラブ「和太鼓^{あい}あいのメンバーとして、市役所前で出迎え太鼓を披露していたそう!! 幅広く市民に参加してほしいと考え募集したところ、50人前後のにぎやかな太鼓になりました。

現在活動する「女性スポーツ連絡会」では、女性スポーツの向上や機会拡大を目的に、西山公園体育館を拠点にイベント企画やサポートを行っています。ガラシャ祭では、行列の進み具合の管理や、出発式の整列、



▲行列の先頭で進行補助をする
深澤さん(左から2人目)



▲婚礼の儀をサポートする
深澤さん(左から2人目)

長岡京市のごことが大好きな市民ライターが、市内できらりと輝く、ステキなひと・もの・ことを紹介するコーナーです。今回は、ガラシャ祭にボランティアとして携わる“きらりさん”を紹介します♪

なんと福島さんは
行列参加経験者！
センス長岡京に
体験レポート掲載中！

【今月の担当】^{ふくしま まさひこ}福島 昌彦

長岡京に引っ越してきて30年。
長岡京市っ子になってきました。



今月の
きらりさん

^{ふかざわ さちこ}
深澤 佐智子さん

婚礼の儀のお手伝いを続けてきました。「行列の先頭と一緒に歩いて、予定時間と誤差があったら『少し早くね』『ゆっくりね』と声をかけます。雨のときは本当に大変。かっぱが足りなくて急いで西友に買いに走ったこともありましたが、笑顔。「楽しいお祭りに長年関わることができてうれしく思っています。皆さんの協力で今後も祭りが続いていくことを願っています」と話してくれました。

長岡京のきらり
過去の記事は
市HPに掲載中！



きらりさんの オススメ店

深澤さんに、市内のオススメのお店を聞きました！



コロラドコーヒー
ショップ マサヒコ

女性スポーツ連絡会の集まりがある時に訪れています。コーヒーがセットになったモーニングの種類が豊富で、サラダと煮物がつくランチメニューもとてもおいしいです。

〒今里北ノ町18-5 ☎955-5540
①②~④：午前7時30分~午後5時
〔モーニング〕午前11時まで
〔ランチ〕午前11時30分~午後2時
* 駐車場7台あり。



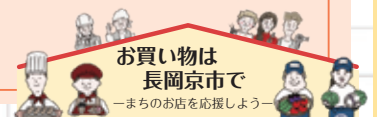
インスタグラム

お店からのプレゼント



応募方法は
23 ページへ

「ホットコーヒー 1杯」



お買い物は
長岡京市で

—まちのお店を応援しよう—