



# 犬川河川環境整備

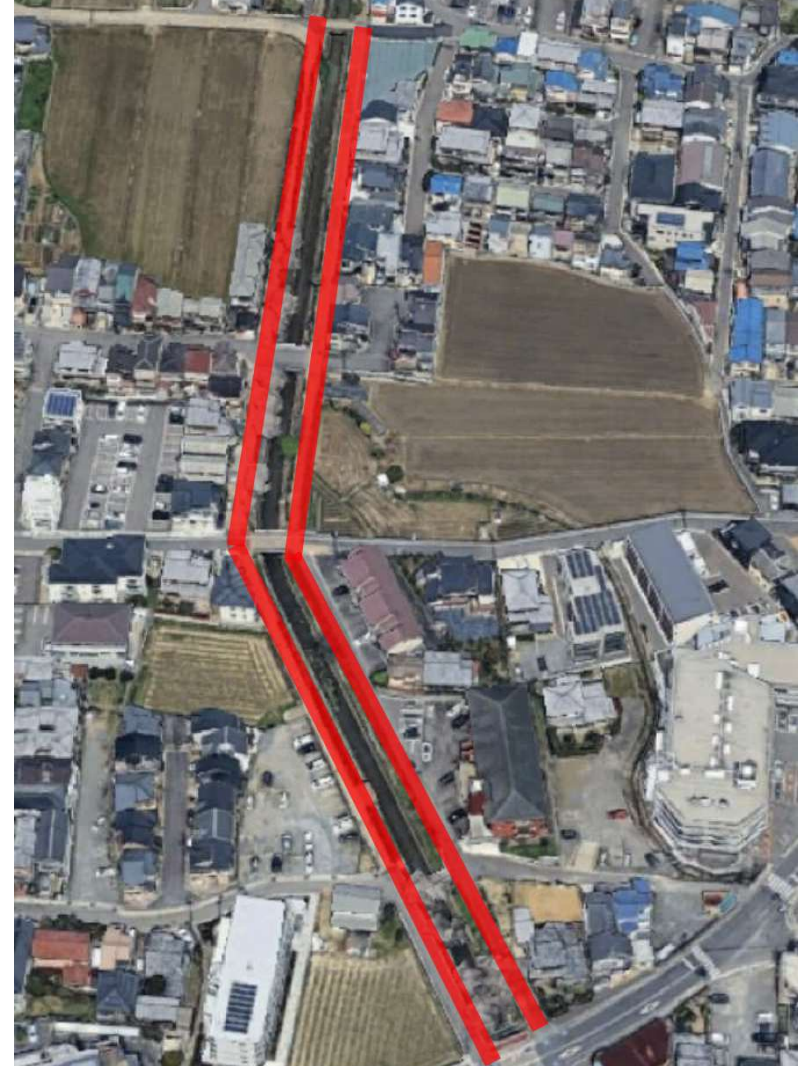
---

快適で安全な歩行者空間を創出

# 事業箇所位置図



犬川の両岸300m  
延べ600mの犬川散策路を整備



# 事業概要

- 本事業では、長岡京市開田4丁目から神足3丁目に至る**老朽化が進んだ犬川散策路**において、**快適で安全な歩行者空間を創出**するため、改修工事を行う。

雑草の繁茂状況



休憩施設の状況



舗装の凹凸



# Voice NAGAOKAKYOの活用 1/4

- 犬川散策路のリニューアル計画において、市民の皆様の「感じたこと」や「アイデア」を集め、犬川散策路の未来を共有することを目的に「Voice NAGAOKAKYO」で意見を募集しました。

**募集期間：令和7年8月1日～10月31日**

- Q1 | 犬川散策路を歩いてみて、気になった場所を教えてください！
- Q2 | もっと快適に犬川散策路を楽しむには？

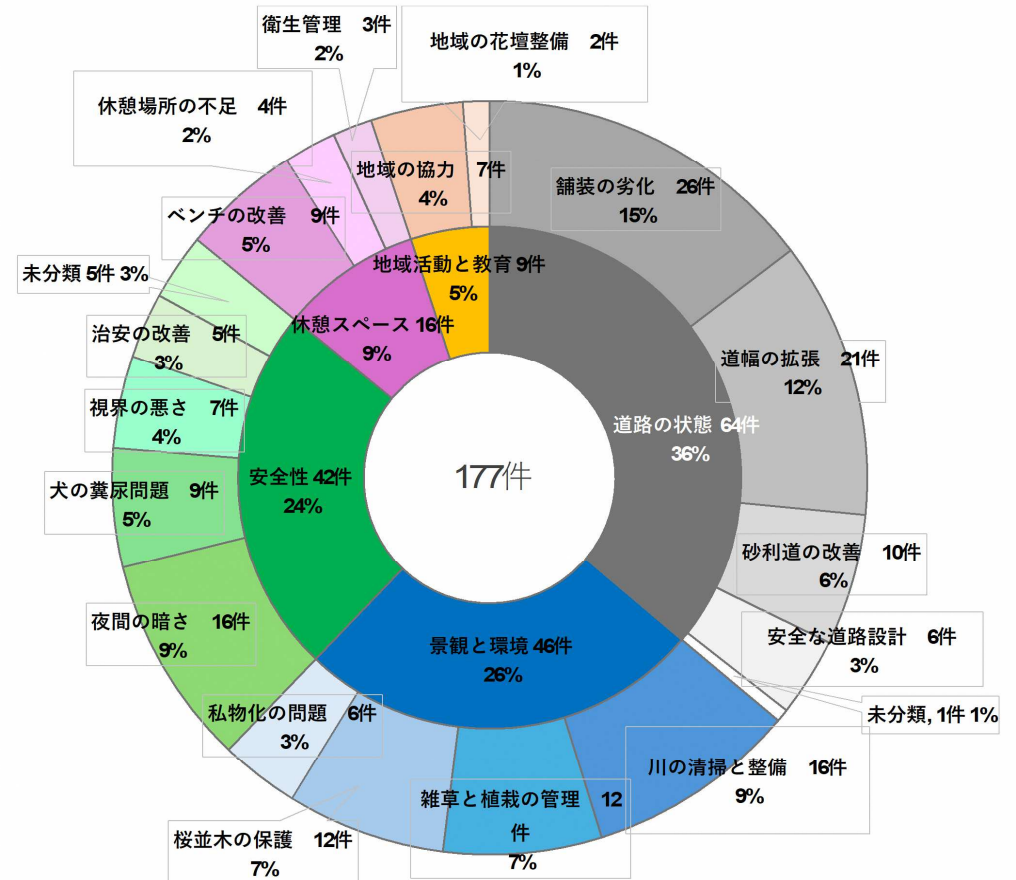
**追加質問募集期間：令和7年11月1日～11月31日**

- Q3 | 「新犬川2号橋の安全対策」、「休憩スペース（広場）の設置」及び「中間報告を受けて思ったこと」について教えてください！

# Voice NAGAOKAKYUOの活用 2/4

## Q1 | 犬川散策路を歩いてみて、気になった場所を教えてください！

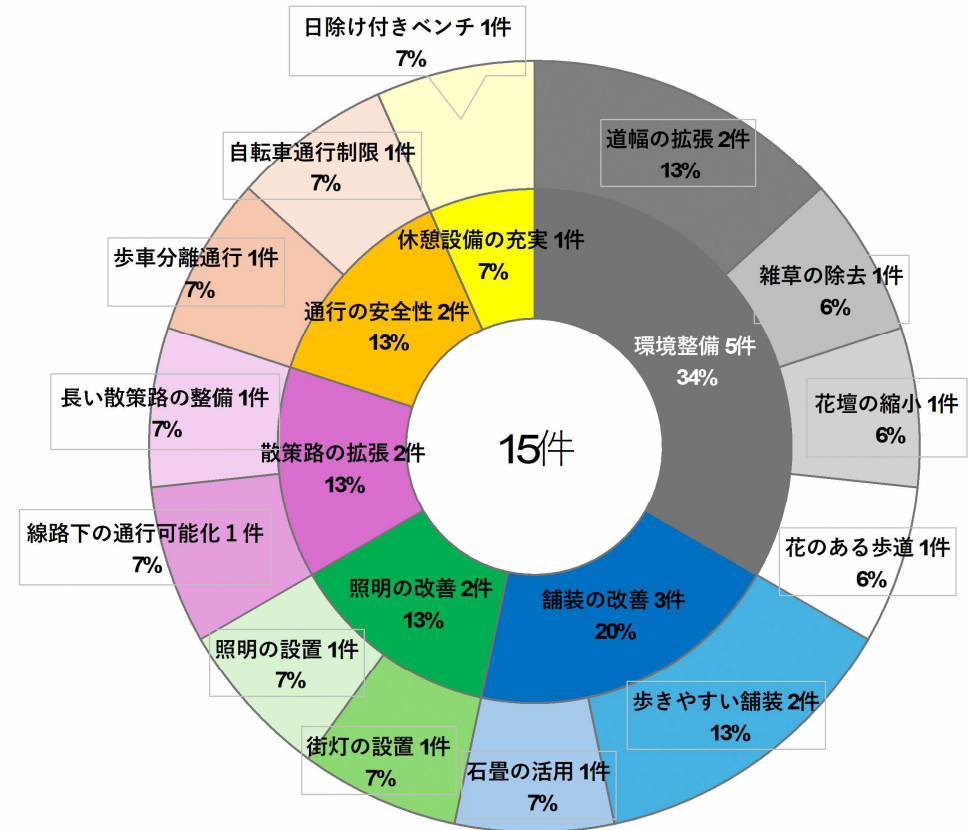
項目	意見の要旨
道路の状態 36%	・道の凸凹が危険である。その他同意見25件
	・道幅が狭く、自転車と歩行者がぶつかる危険がある。その他同意見20件
	・砂利道が歩きにくく、自転車も走らせ辛い。 その他同意見9件
	・平らな道に改善してほしい。その他同意見5件 ・雑草が伸びていて歩きにくい。
景観と環境 26%	・川の清掃と整備が必要であるその他同意見15件
	・雑草が多く、花が少ないため、景観が損なわれている。その他同意見11件
	・桜並木は地域の名所として保護されるべきだ。 その他同意見11件 ・個人が川沿いを私物化している問題がある。 その他同意見5件
安全性 24%	・夜間の暗さが散策路の安全性に影響を与えている。 その他同意見15件
	・犬の糞尿が散策路の問題になっている。その他同意見8件
	・草木が視界を遮ることがある。その他同意見6件
	・地域活動は治安の向上にも寄与する。 その他同意見4件
	・自転車と歩行者の道を分けるべきである。その他同意見4件
休憩スペース 9%	・ベンチを綺麗にするか、劣化しにくい素材に変えてほしい。その他同意見8件
	・酷暑時に休憩できる場所が必要である。 その他同意見3件
	・古い椅子があり、ゴミ捨て場になっていて汚い。 その他同意見2件
地域活動と教育 5%	・近所の人々の通学やランニングのために散策路を利用することが重要だ。その他同意見6件
	・公共の花壇は市に届け出て公式にされるべきである。その他同意見1件



# Voice NAGAOKAKYOの活用 3/4

## Q2 | もっと快適に犬川散策路を楽しむには？

項目	意見の要旨
環境整備 34%	<ul style="list-style-type: none"> <li>・道幅を広げるべきだ。その他同意見1件</li> <li>・川沿いや川の中の雑草を取り除く必要がある。</li> <li>・花壇を縮小して歩きやすい路面にするべきだ。</li> <li>・花のある歩道が必要だ。</li> </ul>
舗装の改善 20%	<ul style="list-style-type: none"> <li>・道を舗装して、誰でも通やすくするべきだ。その他同意見1件</li> <li>・旧西国街道の石畳の活用を検討すべき。</li> </ul>
照明の改善 13%	<ul style="list-style-type: none"> <li>・夜間の散策路にはしっかりした街灯が必要である。</li> <li>・夜間が暗いので照明を増やしてほしい。</li> </ul>
散策路の拡張 13%	<ul style="list-style-type: none"> <li>・JR線路下に飛び石を配置して通行可能にするべきだ。</li> <li>・小畑川合流点までの長い散策路を整備する必要がある。</li> </ul>
通行の安全性 13%	<ul style="list-style-type: none"> <li>・歩行者と自転車を分離して通行させるべきである。</li> <li>・散策路では自転車の通行を制限すべきである。</li> </ul>
休憩設備の充実 7%	<ul style="list-style-type: none"> <li>・日除けがあるベンチを増やしてほしい。</li> </ul>





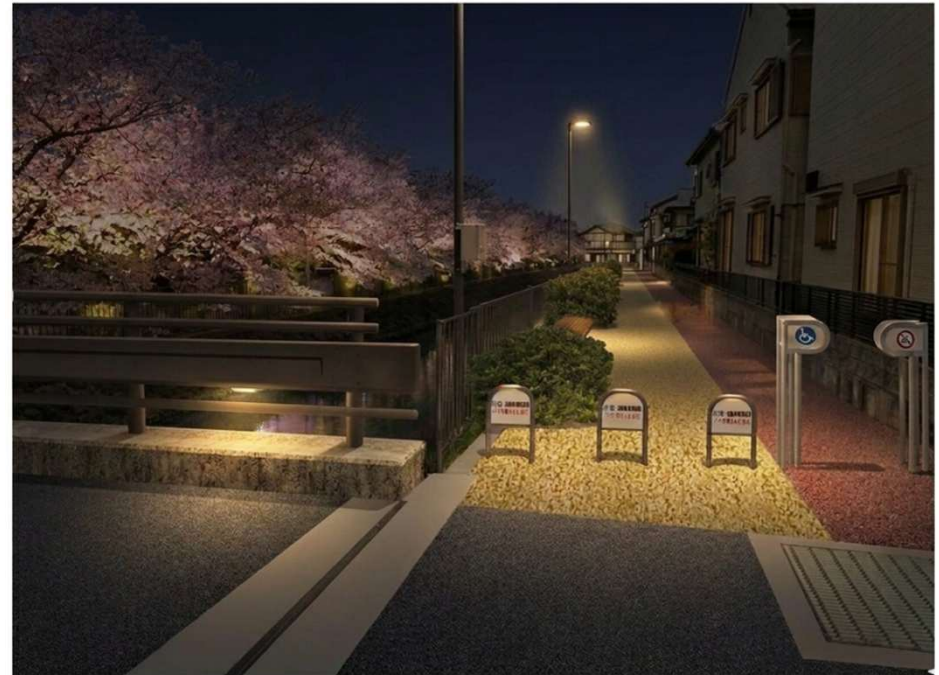
# 整備方針 1 / 3

- 犬川散策路のリニューアル計画において、市民のみなさんのご意見を踏まえた上で以下の整備方針を決定しました。
  - ① 散策路を利用する歩行者・車椅子・自転車等が安全・快適に利用できる空間（散策路）を設置する。
  - ② 桜並木の保全と活用方法および景観に配慮した園路の検討を行う。また、犬川と調和した環境整備(河川整備等)を検討する。
  - ③ 散策路には照明灯、フットライト等の照明設備を設置する。
  - ④ 市民の皆様が活用しやすく、人と人の交流や地域の連携・コミュニケーションが図れる空間の設置。
  - ⑤ 東屋（休憩所）・ベンチを設置し、休憩スペースを確保する。

# 整備方針 2/3

- ① 散策路を利用する歩行者・車椅子・自転車等が安全・快適に利用できる空間（散策路）を設置する。
- ② 桜並木の保全と活用方法および景観に配慮した園路の検討を行う。また、犬川と調和した環境整備(河川整備等)を検討する。
- ③ 散策路には照明灯、フットライト等の照明設備を設置する。

## 整備イメージ



# 整備方針 3 / 3

- ④ 市民の皆様が活用しやすく、人と人の交流や地域の連携・コミュニケーションが図れる空間の設置。
- ⑤ 東屋（休憩所）・ベンチを設置し、休憩スペースを確保する。

## 整備イメージ

